



地ケアつながりプロジェクト

Team SUGE 交流会

2025年

7月23日(水)

13:30~15:30

@らいふ・くつろぎ稲田堤



本日のプログラム

オリエンテーション

プロジェクトの目的
新規参加団体の紹介
新しく生まれた地ケ算の紹介
活動見学会の報告
TeamSUGEヒト・モノ・コトブックとは？

第1部：新しい地ケ算を生むきっかけを見つけよう！

自分の強みシートを作成してみよう！
このメンバーでどんな地ケ算ができるか考えてみよう！

第2部：企画部会からの提案

各団体の情報をもっとみんなに広めよう！
〈チラシ配架ラックの拡充／オープンチャット〉

第3部：まとめ

次回の活動見学について（お知らせ）
ヒト・コト・モノブックへの掲載について
集合写真 アンケート記入

第4部：団体親睦会 ※自由解散

オリエン テーション

Team SUGE プロジェクトの目的



Team SUGEの目的

1. 管地区と地区内の**活動団体の「困り事・心配事」を共有・把握**すること
2. 「困り事・心配事」を踏まえ、地域をより豊かにするために、区内の様々な活動団体や場所などの**地域資源を把握し、新たなつながり、新たな取組が生まれる環境・きっかけ**をつくる

今の取組に地域資源を少しかけ合わせる
ことで、取組がちょっと豊かになるアイデア

=

地ケ算
「〇〇×〇〇」

後ほど説明
します！

3. 「地ケ算」をきっかけとした新たな枠組み**支え合いの地域づくりの体制・しくみ**を形成する

Team SUGEのこれまでの歩み

令和4年度 課題の把握、資源やニーズを整理する

- ・活動現場の調査・確認（ツアー）
- ・ツアーの振り返り、取組テーマの設定
- ・地域課題の共有及び地域資源の整理

令和5年度 地ケ算を広げる

- ・仲間を広げる
- ・地ケ算のスタート
- ・共有・報告会等（年2回）で地ケ算の進捗状況を共有し、可能性を広げる

令和6年度 Team SUGEを振り返り、次につなげる

- ・共有・報告会等（交流会）の継続
- ・地ケ算の継続
- ・Team SUGEの3年間の振り返りと今後の進め方の検討
- ・企画部会の立ち上げ

4

Team SUGEが目指す姿とは

【TeamSUGEの一つの形】

新たなつながりや取組が生まれる「ハブ（ネットワークの結節点）」



【交流会の開催／年2回程度】

5

令和4年度の取組 課題の把握、資源やニーズを整理する

①キックオフ！

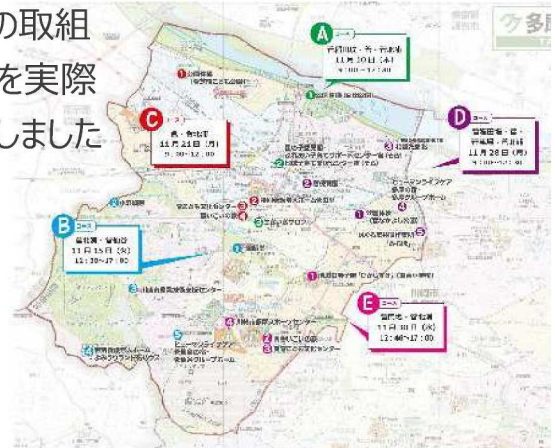
キックオフ会の様子

- 意見交換では、
- 参加団体の困っていること
 - 地域の方と一緒にやってみたいこと
 - 現地ツアーで行ってみたいところを出し合いました！

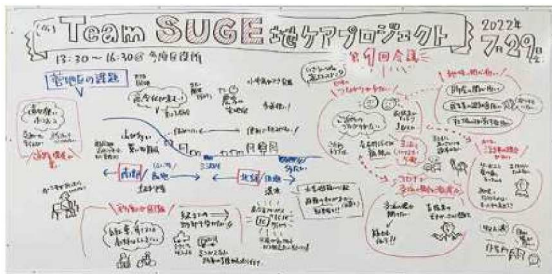


③現地ツアー（延べ86人、20カ所）

お互いの取組や資源を実際に体験しました

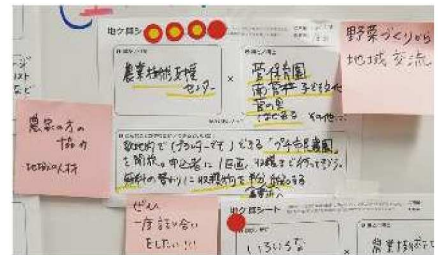


②地域の課題の共有（第1回会議）



④「地ヶ算」のアイデア出し（第2回会議）

資源を活かした取組を考えました



令和5年度の取組 地ヶ算を広げる

①報告会

地ヶ算の共有＋地ヶ算を一步進める知恵出しワーク



②地ヶ算の実施

各団体が協力し、菅地区内のさまざまな場所で地ヶ算の取組を実施



③交流会

地ヶ算の共有＋交流会



令和6年度の取組 Team SUGEを振り返り、次につなげる

TeamSUGE交流会の開催（令和6年11月22日、令和7年3月21日）

- 地ヶ算を実践していく中で生まれた「困り事・心配事」を共有し、解決に向けて取り組む
- 地域資源を把握し、新たなつながり、新たな取組が生まれる環境・きっかけをつくる



8

企画部会について

企画部会の立ち上げ（令和6年度）

より地域主体・住民主体のプロジェクトにしていくため、企画部会を設立しました。

プロジェクトメンバー内から有志で構成。（加入・脱退は自由）

開催テーマの検討や、当日の運営等について、区役所と一緒に考えていただきます。

※ 日程調整や会議資料の作成など、煩雑な仕事は区役所が行います。

今回もプロジェクトメンバーから企画部会委員を募り、開催時期や議題などを一緒に考えていただきました。

【企画部会の開催】

日時：令和7年6月10日（火）13時～

令和7年7月11日（火）14時半～

《プロジェクトメンバー》

1. 築地 美津子（マチノパズル）
2. 臼井 弘一（らいふ・くつろぎ稲田堤）
3. 土肥 奈穂子（地域包括支援センター菅の里）
4. 渡辺 庸夫（ヒューマンライフケア 多摩の宿）
5. 関田祐史（元・珈琲家店主）

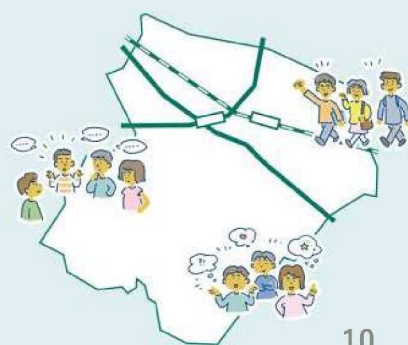


このあと、第1部からの進行は企画部会のみなさまに担っていただきます！

9

新規参加団体のご紹介

ぜひ繋がってみてください



10

【紹介シート】

元珈琲家店主 関田祐史・恵美子氏

【分野：飲食】

【エリア：菅地区】

【活動内容】

- ・コーヒードリップ講座
- ・珈琲豆知識講座など

【地域の方と一緒にやってみたいこと】

- ・喫茶店を営んできた経験・技術を活かした地域活動
- ・草木による染め物
- ・家庭でも出来る本格的なホットケーキの作り方を教える

【困っていること】

- ・珈琲豆の価格が高騰していること

【本プロジェクトに期待すること】

- ・いろいろな技術、知識を持っている人が沢山いるので私たちも一緒に学べたら良いです。



窓口：菅の里地域包括支援センター 担当 土肥 連絡先：044-945-8662

ハナサクタマク 編集長 佐藤 琢磨

【分野：広報】

【エリア：多摩区全域】

【活動内容】

多摩区内のお店・団体・人々の活動に焦点を当て「地域の今」を丁寧にお伝えする「読んでシェアしたくなる」地域密着フリーペーパーを作っています。

【地域の方と一緒にやってみたいこと】

地域の魅力や活動を紙面で紹介し、町会行事の取材・掲載でつながりを深化。回覧板連携も相談希望です。

【困っていること】

創刊へ向けて人手・スポンサー不足に奮闘中。多摩区の魅力は無限でも伝えきれないジレンマを抱えています。

【本プロジェクトに期待すること】

菅町会交流で地域ニーズ・魅力理解。紙面企画に活かし、地域情報でコンテンツを強化。本紙周知と連携の深化で地域密着媒体への発展を期待しています。



窓口：佐藤 連絡先：TEL080-1158-3423

Mail: hanasakutamaku@gmail.com

新しく生まれた 地ヶ算の紹介



新しく生まれた地ケ算の取組について ご紹介します！

16

地ケ算
SUGE
第11号

ヒューマンライフケア×第一生命コラボ



実施日

令和6年9月25日

場所

多摩スポーツセンター

地ケ算メンバー

ヒューマンライフケア



第一生命

内容

- ・ヒューマンオレンジカフェにて、第一生命による健康チェックの実施
(握力測定、骨密度測定、血管年齢測定、ベジチェックなど)



17

地ケ算
SUGE
第12号

まちライブラリー



実施日

令和6年12月4日～
(毎月第一水曜日)

場所

花織たま北

地ケ算メンバー

マチノパズル



花織たま北

内容

- ・カフェスペース、絵本、おもちゃ、キッズスペース
- ・赤ちゃん、子どもと一緒に遊べます
- ・おかし販売あり 食べ物持ち込みOK
- ・生演奏で合唱タイム、演奏タイムあり
- ・プチメイク体験もできます



18

地ケ算
SUGE
第13号

マチノパズル園芸部と珈琲コラボ



実施日

令和7年4月27日

場所

らいふ・くつろぎ稲田堤

地ケ算メンバー

らいふ・くつろぎ稲田堤



マチノパズル



関田祐史 (珈琲専門家)

内容

- ・らいふ・くつろぎ稲田堤の裏庭にてマチノパズルが園芸活動を行う際、元・珈琲家店主の関田祐史氏が珈琲を提供



19

地ケ算
SUGF
第1号

ヒューマンライフケア×絵葉書の会コラボ

継続

実施日

令和7年2月10日

場所

ヒューマンライフケア多摩の宿

地ケ算メンバー

ヒューマンライフケア多摩の宿



絵葉書の会

内容

- ・ご利用者様に
絵手紙の書き方を教えてください



20

地ケ算
SUGF
第2号

ヒューマンライフケア×ウクレレ三姉妹コラボ

実施日

令和7年7月14日(月)

場所

多摩スポーツセンター

地ケ算メンバー

ヒューマンライフケア



Palettesウクレレ三姉妹

内容

- ・ヒューマンオレンジカフェにてウクレレ三姉妹による演奏
- ・ Palettesウクレレ三姉妹のYouTubeチャンネルはこちら→



21

これまでに生まれた地ケ算の一覧

No.	名称	日程	備考	場所	地ケ算メンバー
地ケ算第1号	いちごのプランターを使用した収穫体験	R5.5.25		特別養護老人ホームよみうりランド花ハウス	川崎市農業技術支援センター 特別養護老人ホームよみうりランド花ハウス
地ケ算第2号	公園を起点としたゆるやかな多世代交流	R5.9.25	毎月1回	菅なかよし公園	菅保育園 菅なかよし公園体操
地ケ算第3号	かおりたま北てくてくカフェ	R5.10.10	偶数月 第2火曜	花織たま北小規模多機能型居宅介護事業所・地域交流スペース	花織たま北小規模多機能型居宅介護事業所 地域包括支援センター菅の里 多摩区役所
地ケ算第4号	多世代でヨガを楽しもう！	R5.10.23		川崎市多摩スポーツセンター	あゆみYELL 川崎市多摩スポーツセンター ヒューマンライフケア 多摩区役所
地ケ算第5号	菅地区の郷土野菜”のらぼう菜”を次世代につなごう！	R5.11.7		介護老人保健施設よみうりランドケアセンター	川崎市農業技術支援センター 介護老人保健施設よみうりランドケアセンター
地ケ算第6号	お花を届けよう ～メッセージとひまわりの種～	R5.11.23		特別養護老人ホーム菅の里	菅こども文化センター 特別養護老人ホーム菅の里 地域包括支援センター菅の里
地ケ算第7号	「ゆず」を活用した多世代交流	R5.12.7		南菅こども文化センター	南菅こども文化センター 介護老人保健施設よみうりランドケアセンター
地ケ算第8号	クリスマスオーナメントを活用した多世代交流	R5.12.14		菅保育園	菅保育園 菅なかよし公園体操 多摩区道路公園センター
地ケ算第9号	地域防災を考える ぼうさい勉強会～いざというとき、どうすればいいの？～	R6.2.10		至誠館なしのはな保育園	星の子愛児園 多摩区役所
地ケ算第10号	eスポーツを利用したヒューマンライフオレンジカフェの実施	R6.2.28	奇数月	川崎市多摩スポーツセンター	ヒューマンライフケア 川崎市多摩スポーツセンター よみうりランド花ハウス地域包括支援センター 地域包括支援センター菅の里 多摩区役所
地ケ算第11号	ヒューマンライフケア ×第一生命コラボ	R6.9.25		川崎市多摩スポーツセンター	ヒューマンライフケア 第一生命
地ケ算第12号	まちライブラリー	R6.12.4	毎月 第一水曜	花織たま北小規模多機能型居宅介護事業所・地域交流スペース	マチノバズル 花織たま北
地ケ算第13号	マチノバズル園芸部と珈琲コラボ	R7.4.27		らいふ・くつろぎ稲田堤	らいふ・くつろぎ稲田堤 マチノバズル 関田裕史
地ケ算メガネ第1号	ヒューマンライフケア ×絵葉書の会コラボ	R7.2.10		ヒューマンライフケア多摩の宿	ヒューマンライフケア多摩の宿 絵葉書の会
地ケ算メガネ第2号	ヒューマンライフケア ×Palettesウクレレ三姉妹コラボ	R7.7.14		川崎市多摩スポーツセンター	ヒューマンライフケア Palettesウクレレ三姉妹

22

地ケ算メガネ 🔍 とは？

地ケ算SUGE第●号

本プロジェクトをきっかけとした新規の取組を、
「地ケ算SUGE第●号」とさせていただきます。

地ケ算“メガネ” 🔍 SUGE第●号

今まで実施していた取組において、地ケ算の概念に照らすと
(地ケ算メガネで覗いてみると) 地ケ算の取組をしているものを、
「地ケ算“メガネ” 🔍 SUGE第●号」とさせていただきます。

本プロジェクトの取組を可視化、
対外的にもアピールしていきたいと考えています。

実施日 令和7年7月29日(火)

場所 はぐるまの会

地ケ算メンバー はぐるまの会 × マチノパズル

内容



TeamSUGE

活動見学会の報告



活動見学会とは？

これまで以上に団体間の交流を促進するため、月に1回程度、プロジェクトメンバーの活動を見学する「活動見学会」を開催しています。

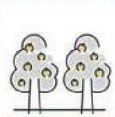
(令和7年4月スタート)

開催後はレポートを作成し、メーリングリスト、ホームページ等で周知しています。



26

第1回活動見学会 (4月25日)



地ケアのながりプロジェクト

~Team SUGE~
-News Letter-

Vol.
01

こんにちは！多摩区役所地域ケア推進課の内田です。
こちらの News Letter では、TeamSUGEの活動の様子や新たに生まれた地ケアなどを、メーリングリストに登録されている皆さまに不定期で配信します。
今回は、4月25日に開催した活動見学会の様子をお届けします。



TeamSUGE活動見学会@らいふ・くろぎ稲田堤を開催しました！

令和7年4月25日に「**らいふ・くろぎ稲田堤**」の活動見学会を開催し、5団体7名様と区の職員3名が参加しました。サービス付き高齢者住宅の施設を利用した地域交流活動事例（焼き芋会@裏庭、花火会@駐車場、バンド演奏会@食堂etc...）について、実地ツアーをしながら紹介していただきました。一通り見学した後は、元・喫茶店のマスター関田氏による、**ミニ珈琲講座**を開催！ネルドリップ、ペーパードリップの違いを試飲しました！改めて、お知らせしますが、団体のイベントや行事の中で関田氏を講師に迎え、「**珈琲の淹れ方教室**」などを実施いただくことが可能となりました。詳細は後ほど。



活動名 らいふ・くろぎ稲田堤 サービス付き高齢者住宅
場所 菅稲田堤 1-11-5

マチバスル主催「園芸部」の活動場所でもある、裏庭で集合写真

活動見学会の様子

入口に設置された
チラシスタンドを見学



参加者の質問に
丁寧に答えながら
珈琲を淹れる関田氏



和やかな雰囲気
交流を深めました！

今後の活動見学会について

次回は、**5月26日(月)9:30~10:00** 地ケア第2号公園を起点としたゆるやかな多世代交流「菅保育園」×「菅なかよし公園体操」の活動見学会を開催しますので、ぜひご参加ください。また、自分たちの活動にも見学に来てほしい！という方は、以下の連絡先までご連絡ください。

多摩区役所地域みまもり支援センター
地域ケア推進課/地域支援課 菅地区担当
TEL:044-935-3241 FAX:044-935-3276
Mail:71keasui@city.kawasaki.jp



第2回活動見学会 (5月26日)



地ケアつながりプロジェクト

~Team SUGE~ -News Letter-

Vol. 02

こんにちは！多摩区役所地域ケア推進課の内田です。
こちらの News Letter では、TeamSUGEの活動の様子や新たに生まれた地ケ算などを、メールリストに登録されている皆さまに不定期で配信します。今回は、5月26日に開催した活動見学会の様子をお届けします。



TeamSUGE活動見学会@菅保育園×菅なかよし公園体操を開催しました！

令和7年5月26日に「菅保育園×菅なかよし公園体操」の活動見学会を開催し、3団体4名様と区の職員5名が参加しました。菅なかよし公園で毎週行われている公園体操（地域の方によるストレッチ体操）の場に、菅保育園の年長生と先生達が加わり大盛況。菅保育園の皆さんからのプレゼントとして、元気に歌を歌ってくれました！続いて、公園体操のメンバーと園児達がペアになって手をつなぎ、一緒に「手つなぎ遊び（♪お寺の和尚さん）」を楽しみました。お互いに初めてでもあつという間に打ち解け、笑顔で温かい交流が生まれていました！



元気な歌声をプレゼントしてくれた菅保育園の皆さん

活動名 菅保育園×菅なかよし公園体操
場所 菅なかよし公園（菅北浦1丁目11）

活動見学会の様子

♪芽が出てぶくんで
花が咲いたら
ジャンケンポン！



普段は中々接する機会がない世代との交流。お互いに笑顔が溢れていました



見学会の参加者同士で意見交換を行いました



今後の活動見学会について

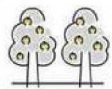
次回は、7月11日(金)13:30~15:30 すげカフェ@菅老人いこの家の活動見学会を開催しますので、ぜひ参加ください。また、自分たちの活動にも見学に来てほしい！という方は、以下の連絡先までご連絡ください。

多摩区役所地域みまもり支援センター
地域ケア推進課/地域支援課 菅地区担当
TEL:044-935-3241 FAX:044-935-3276
Mail:71keasui@city.kawasaki.jp



28

第3回活動見学会 (7月11日)



地ケアつながりプロジェクト

~Team SUGE~ -News Letter-

Vol. 03

こんにちは！多摩区役所地域ケア推進課の内田です。
こちらの News Letter では、TeamSUGEの活動の様子や新たに生まれた地ケ算などを、メールリストに登録されている皆さまに不定期で配信します。今回は、7月11日に開催した活動見学会の様子をお届けします。



TeamSUGE活動見学会@すげカフェを開催しました！

令和7年7月11日に「すげカフェ」の活動見学会を開催し、5団体7名様と区の職員3名が参加しました。月に一度、誰でも自由に来て、おしゃべりができる高齢者の集いの場「すげカフェ」。本日のプログラムは濱井様ご夫妻によるオカリナ・ピアノ演奏からスタートし、4曲を全員で合唱。前回のカフェでのリクエストに応えた選曲で盛り上がりしていました。しばくおしゃべりタイムを楽しんだ後は、クイズが得意な参加者による歴史トリビアのコーナー（クイズ大会をされる日もあるそうです！）。元珈琲家関田様による珈琲や、ボランティアスタッフの方による和菓子のご提供もあり、和やかで充実したひと時を過ごしました。



定期的に参加されている地域の方の姿もありました

活動名 すげカフェ
場所 菅老人いこの家（菅北浦3丁目11番1号）
開催日 毎月第2金曜日 13:30~15:30

活動見学会の様子

オカリナとピアノの
美しい音色を伴奏に
合唱しました



手作りの「七ツ水まんじゅう」が振舞われると、会場のあちこちから感嘆の声があふきました



「人類の起源」などをテーマに講和。豊富な知識に驚き！



今後の活動見学会について

次回は、9月8日(月)13:00~14:30 ヒューマンオレンジカフェ@多摩スポーツセンターの活動見学会を開催しますので、ぜひ参加ください。また、自分たちの活動にも見学に来てほしい！という方は、以下の連絡先までご連絡ください。

多摩区役所地域みまもり支援センター
地域ケア推進課/地域支援課 菅地区担当
TEL:044-935-3241 FAX:044-935-3276
Mail:71keasui@city.kawasaki.jp



29