

TeamSUGE

ヒト・コト・モノ ブックを作っています



30

ヒト・コト・モノブックとは？

菅地区では、さまざまな団体・個人が地域づくりに関する活動を行っています。
また、地域活動に欠かせない「みんなが集まる場所」も沢山あります。
さらに、こうした活動を周知するための広報の仕方も色々あります。

こうした、人材・場所・広報などの地域資源に関する情報を多くの方に知っていただき、相互に活用することで、地域活動がより一層活性化することを目的として、

TeamSUGE ヒト・モノ・コト ブック

を作成しています。



31

ヒト・コト・モノブックとは？

不掲載

32

ヒト・コト・モノブックとは？

不掲載

33

ヒト・コト・モノブックとは？

不掲載

34

ヒト・コト・モノブックとは？

不掲載

35

第1部

新しい地ヶ算を生む きっかけを 見つけよう！



グループ意見交換

「自分の強みシート」の作成
を通じて、新しい地ヶ算を考
えてみよう！



グループワークの進め方

- ①自己紹介
- ②STEP 1 : 自分の強みシートの作成
- ③意見交換 (グループ内)
- ④STEP 2 : 地ヶ算シートの作成
- ⑤意見交換 (グループ内)
- ⑥全体共有



38

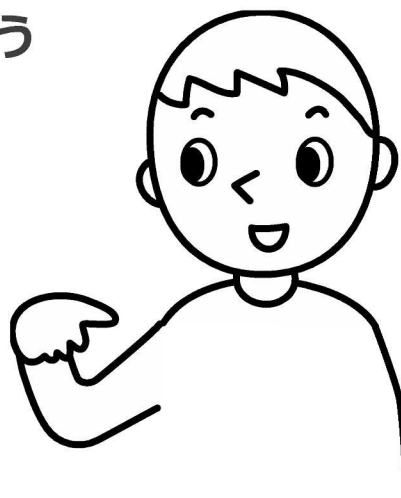
ワークの
進め方

①自己紹介

1人ずつ、簡単に自己紹介しよう

- ・ お名前
- ・ ご所属

一人 1～2分程度



39

②自分（団体）の強み（STEP 1）を書いてみよう

自分（団体）の強み、こんなことができる を書き出してみよう。

- ・私（団体）はこんなことができるよ
- ・こんなことで困っていたら声をかけてほしい
- ・こんなことが得意だよ
- ・地域にこんな人がいるよ

自分の強みシートに
「お名前」、
「強み（こんなことができる）」
を書いてみましょう

例

自分の強みシート	
ご所属/お名前	白井 弘一
自分（団体）の強み、こんなことができる を書き出してみよう	
らいふ・くつろぎ稲田堤の施設 を地域活動の場所として提供で きます！	



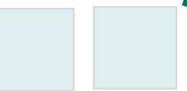
自分ではなく、知っている人（団体）でもOK！

40

③ 意見交換

順番に自分の強みシートをワークシートに貼り出しながら、
アイデアを共有しよう

TeamSUGE交流会 グループ意見交換

人材	場所	その他
		



41

スタート!



42

終了!



43

④ 地ケ算シート（STEP 2）を書いてみよう

各団体の強みを活かして、どんな地ケ算ができるか考えてみよう！

<だれか>と<だれか>が
かけあわさって・・・
こんなことがやりたい！できるといいな！

地ケ算シート

① 誰が/何が	×	② 誰と/何と
③ かけあわさって・・・		
④ こんなことがやりたい/できるといいな！		



「実現できそう？難しいかも？」は関係なし！
どんなアイデアでもいいので、まずは書き出してみよう
そこから新しい地ケ算のきっかけが見つかるかもしれません

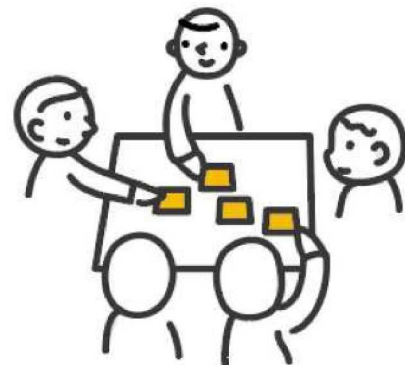
44

⑤ 意見交換

作成した地ケ算シートを順番に発表し、
アイデアを共有しよう

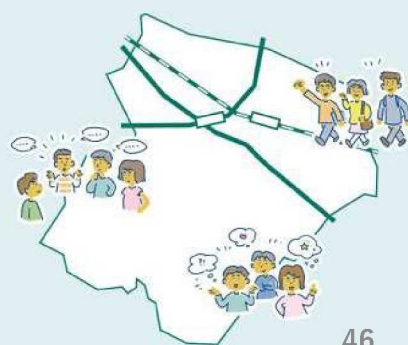
TeamSUGE交流会 グループ意見交換

地ケ算シート



45

スタート!



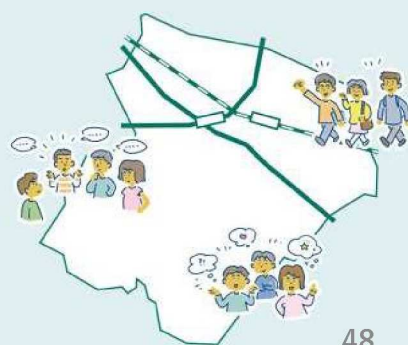
46

終了!



47

各グループで 話し合った内容を 共有しよう



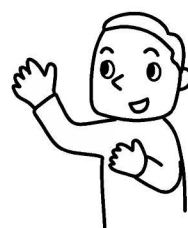
48

各グループの成果の共有

各グループで話し合った内容を共有しよう

Team SUGE 交流会 グループ意見交換

私たちの
グループでは・・・



49

第2部

企画部会からの 提案



50

各団体の情報をもっとみんなに広めよう！

チラシ配架ラックの拡充

TeamSUGEプロジェクトメンバーのチラシを自由に配架できるラックが区内に2か所あります。



No.1 らいふ・くつろぎ稲田堤（菅稲田堤1丁目11-5）

No.2 多摩区役所9階 地域ケア推進課前（登戸1775-1）



ラックを設置していただける団体様、大募集中です！

51

各団体の情報をもっとみんなに広めよう！

Team SUGE公式LINE（オープンチャット）開設！

チラシやメールリストよりも、もっと手軽に・多くの方の目に届く方法はないか？
いろいろなところで広報されている菅地区の情報を、もっと効率的に広められないか？
そんな思いから、Team SUGE公式LINE（オープンチャット）を開設しました。

オープンチャットって？ ※ LINEみんなの使い方ガイドより引用

→ LINEの友だちになっていなくてもトークをしたり、情報をキャッチできるサービスです。

自分のアカウントは教えたくないんだけど・・・？

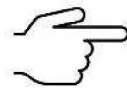
→ LINEに登録している名前とプロフィールは同期されず、
個々に設定することができます。

（他のメンバーにアカウント情報が知られる心配はありません）

菅地区の様々なイベント情報、お知らせ etc…

自由に周知していただけます！

登録はこちらから！



不掲載

是非、お知り合いの方にもご紹介ください！

52

第3部

まとめ

- ・ 次回活動見学会のお知らせ
- ・ ヒト・コト・モノブックへの掲載について
- ・ アンケートについて
- ・ 集合写真の撮影



53

次回の活動見学会のお知らせ

TeamSUGE第4回活動見学会は・・・

ヒューマンオレンジカフェ

(場所：多摩スポーツセンター)

9月8日(月)

13:00～14:30

にて行います！

日程が近くなりました、

メーリングリストで

改めてご案内を送付させていただきます。

ビデオゲームを楽しみながらの
ヒューマン オレンジカフェ
in 多摩スポセン
開催日 2025年9月8日(月)
13:00～14:30 参加費 無料
認知症があってもなくても、障害があってもなくても安心して暮らしていける
科生の地域づくりを目的に、「ヒューマン オレンジカフェ」を、毎月の月曜日に開催しています。
地域の高齢者の皆さまへご案内は、ご家族様へ、ご近所へ、ご友人へ、ご知人へ、ご協力をお願いします！
内容
開田様ご夫妻(元珈琲喫茶
店主)の美味しいコーヒー
の飲み比べ!!
濱井様ご夫妻のピアノとオカリナで
みんなで楽しい歌を歌いましょう!!
会場：川崎市多摩スポーツセンター(多摩区菅北4-12-5)
主催：ヒューマンライフケア株式会社
協力：多摩区役所地域ケア推進課 川崎市多摩スポーツセンター
よみうりランド花ハス地域包括支援センター
地域包括支援センター一貫の里
当日お気軽にご参加ください
【ご相談窓口】ヒューマンライフケア多摩の宿
川崎市生活支援コーディネーター
高野 英美(施設長) / 前田 寛(ケアマネジャー)
電話：044-944-6585 FAX:044-944-6588

54

ヒト・コト・モノブックへの掲載について

本日ご説明した“ヒト・コト・モノブック”について、
後日メーリングリストでシートを送付させていただきます。
ぜひ、ご記入いただき、ご返信ください。

※掲載内容はTeamSUGE加入団体のみで共有させてい
たきます。ホームページ等での公開は予定しておりません。

多くの皆さまからの情報、

お待ちしております！



55

アンケートについて

地ヶアつなりプロジェクト
~TeamSUGE~
アンケート

令和7年度第1回 TeamSUGE 交流会にご参加いただき、ありがとうございます。今後のプロジェクトの参考にさせていただきますので、以下のアンケートにご協力ください。

お名前	フリガナ

問1. 本プロジェクトに参加して満足していますか。
→ かなりしている → している → どちらでもない → していない
上記を満足した理由について教えてください。

問2. 本プロジェクトに参加した目的・動機は何ですか。

問3. 本日開催した、9月8日（月）「ヒューマンアレンジカフェ」の活動内容について、参加しますか。
→ 参加したい → 参加できない → この場で判断できないので改めて案内を返ってほしい

問4. 9月以降、活動内容として受け入れることができるイベントや事業はありますか。
→ ある（活動内容） → ない

問5. 本日開催した、TeamSUGE のチラシを配布できるラックを設置できますか。
→ できる（場所） → できない → この場で判断できない

問6. その他、ご感想やご意見がありましたら、ご記入ください。

ご協力ありがとうございました。

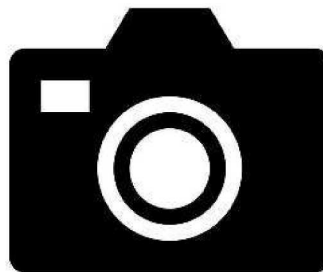
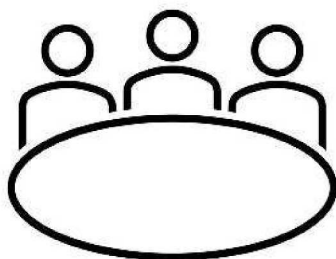
今後のプロジェクトの参考に
させていただくため、
アンケートへのご協力を
お願いいたします。

ご記入いただけた方は、お近くの職員にお渡しください。

56

さいごに

集合写真の撮影をさせていただきます！



着席されたまま、お待ちください

57

第4部



団体親睦会 (自由解散)

玄関横にある小部屋へのご移動をお願いいたします

ここから先は団体様同士で自由に交流を深めていただきます！
テーブルにあるお菓子も召し上がってください。
お菓子などが足りない場合はお近くの職員までお声がけください。