

令和6年度 中野島多世代つながり愛 プロジェクト協議会

6月24日14時から16時

なかよしなっしーず



1 令和5年度までの協議会について

中野島多世代つながり愛プロジェクト

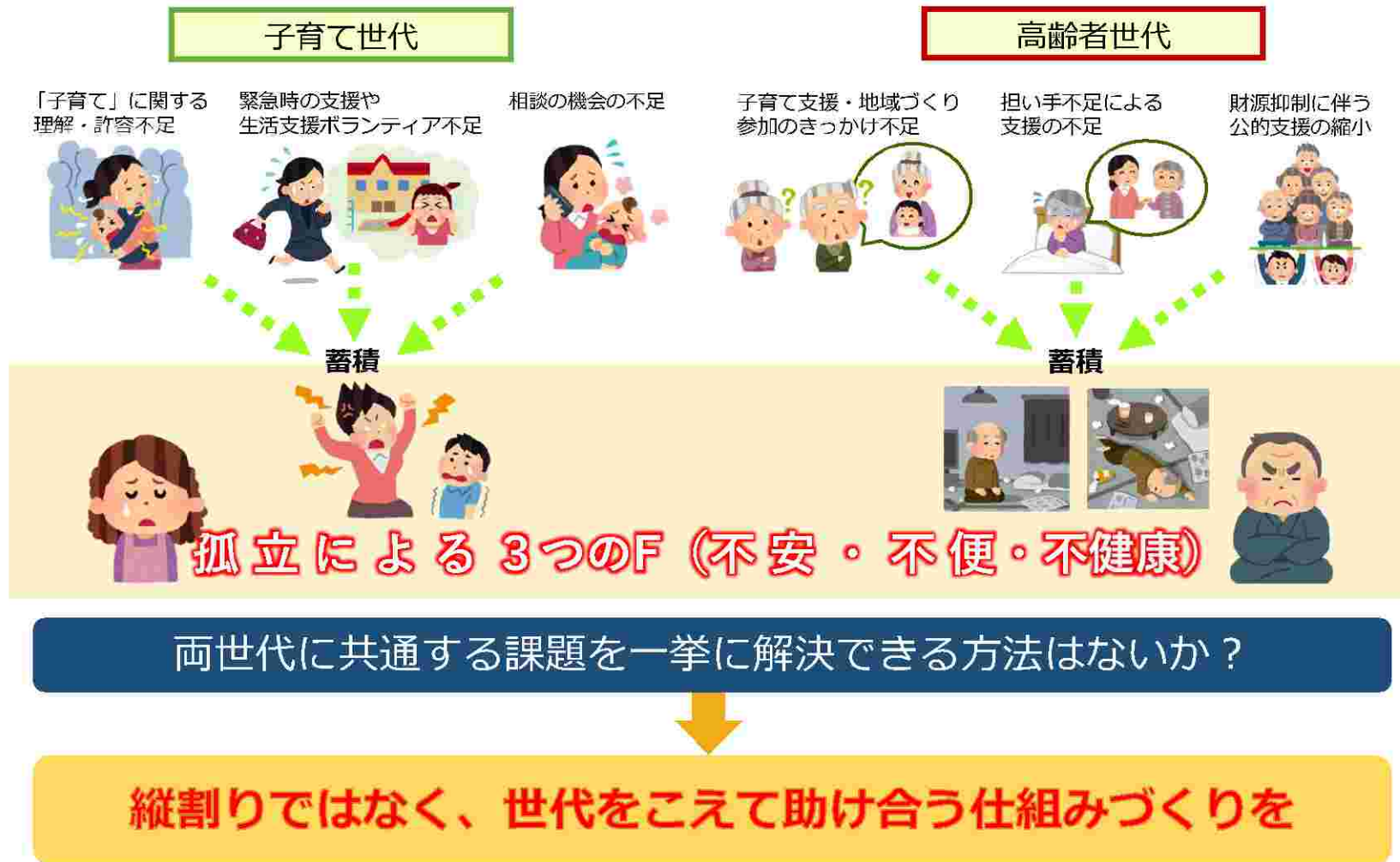
【プロジェクトの目標】

「子どもの健やかな成長の喜びを
全ての世代が共有できるまち」

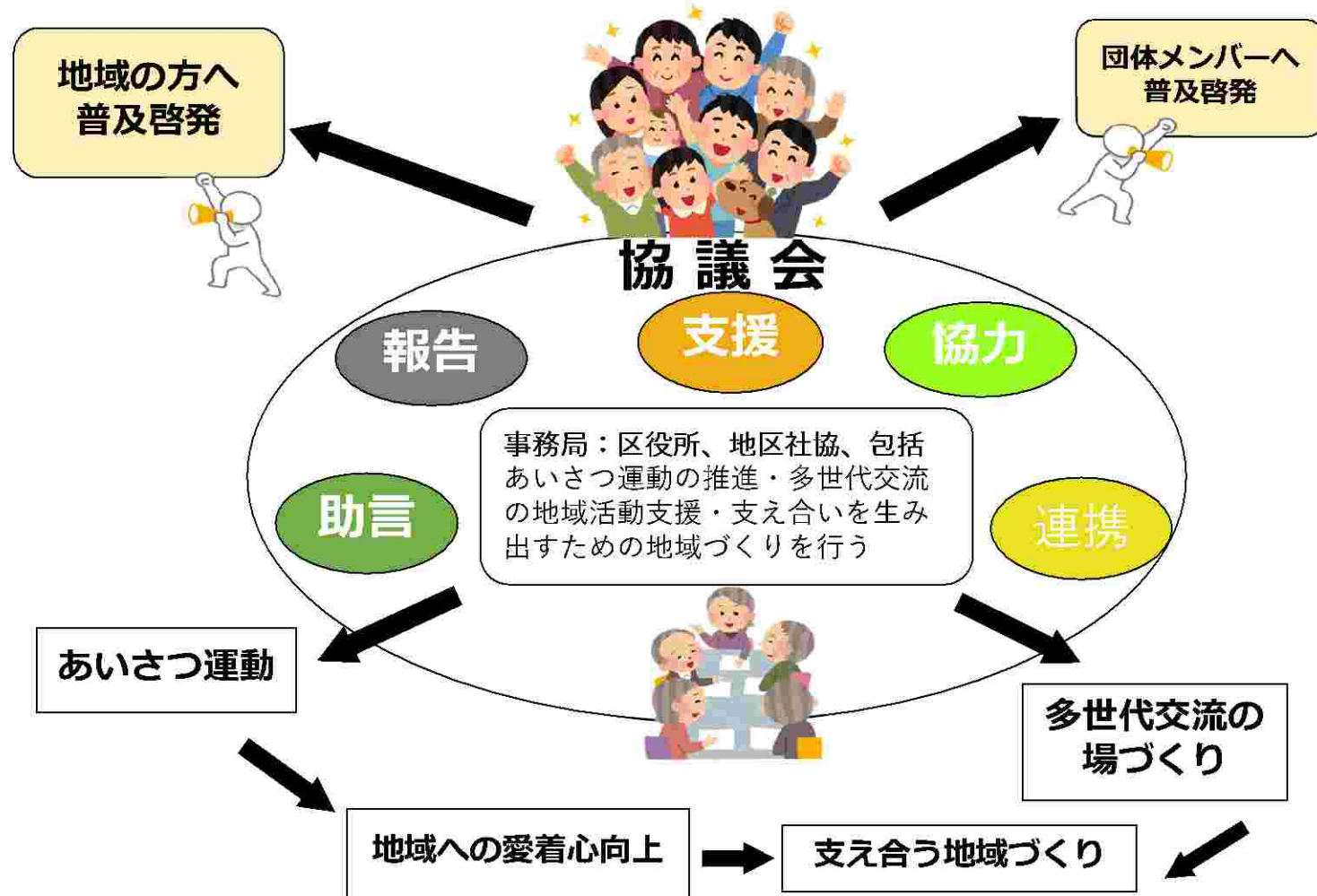


この目標に向けて、地域の皆様方と**協議会**を構成しあいさつ運動や多世代の交流の場づくり等の活動を通じて、中野島への愛着を育み、持続可能な地域づくりを進めています。

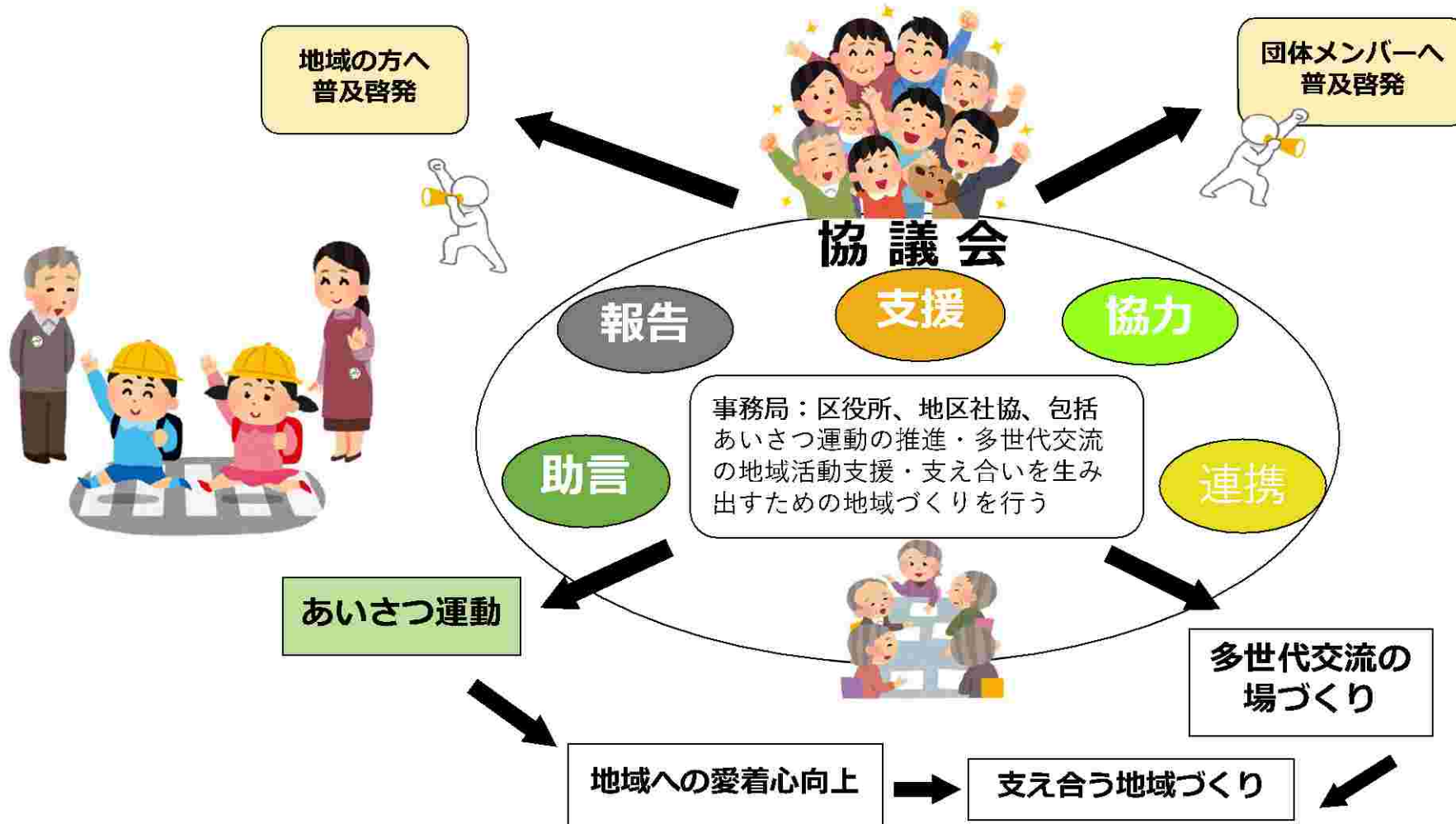
プロジェクトの背景について



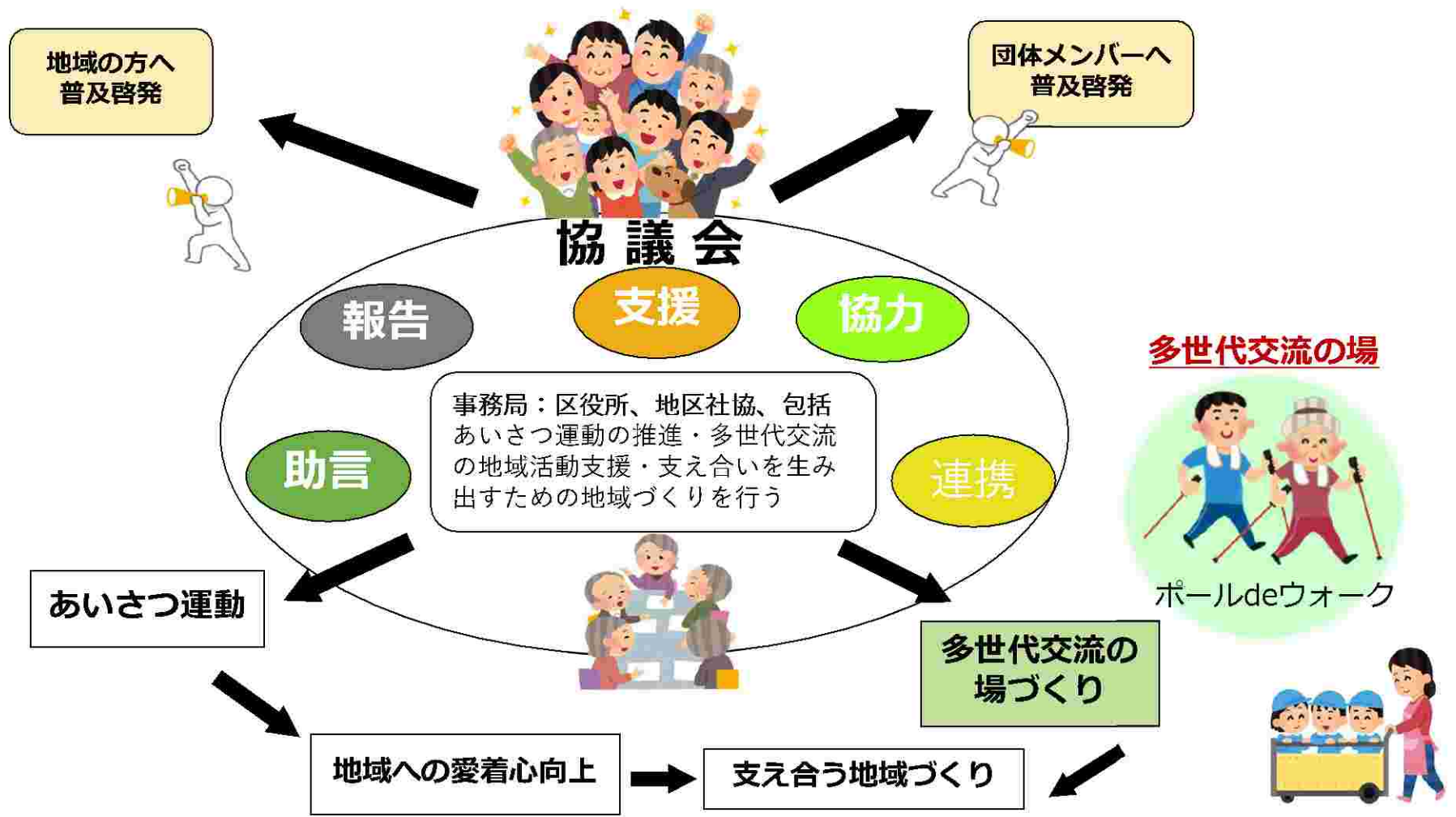
中野島多世代つながり愛プロジェクト協議会の仕組み



中野島多世代つながり愛プロジェクト協議会の仕組み



中野島多世代つながり愛プロジェクト協議会の仕組み



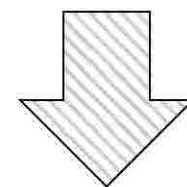
R3年度の取組

●意見交換会の実施



協議会でやりたいこと

イイネ！
で投票 



「テーマの明確化」
について実施することに

R3年度の取組

●協議会

中野島地区

写真



強みと課題に分解

地図



中野島地区

子育て世代 シニア世代



R3年度の取組

● 協議会

優先順位の高い課題

今後の方針

優先順位① 課題 **【シニア・子育て世代の出かけ先が少ない、行きにくい】** スローガン **【距離を越えるきっかけづくり】**

現状 南側に公園、サロンが少ない、線路がある

優先順位② 課題 **【情報収集の困難さがある】** スローガン **【情報収集する方法を発信していこう】**

現状 子育て世代の町会未加入、共働き日中不在、情報が集約されていない

優先順位③ 課題 **【プロジェクトの周知が足りない】** スローガン **【つなげよう、みんなの「愛」少しずつ】**

現状 中野島多世代つながり愛プロジェクト協議会について広報ができていない

優先順位④ 課題 **【防犯、地域での見守りについて】** スローガン **【みんなで見守ろう地域の安全】**

現状 地域における防犯への体制が不十分である

課題に対する解決策として出たアイデア

【共通】

- 地区内にコミュニティバスが通るとよい
- 下布田小で行われるグランドゴルフ大会に子どもたちも参加したらどうか
- 様々な活動を活性化し、持続させるためにもPRが必要！
- コロナ禍で活動は減ったが、外で行うイベントを行ったことで、住民への周知につながったことも。

【子育て】

- 南側に公園がないが、地域資源がある機関と協力すると何かできるかも。
- 幼稚園や保育園に町会や社協の情報が届かないか
- ツイッターやインスタの活用

【シニア】

- 高齢者が休めるベンチが道路沿いにないとよい

今回の協議会で提案のあったコラボ

- まちプロ×町会
公民館で行っていたファミリーカフェを中野島会館で
- 老人クラブ×下布田小
グランドゴルフ大会に子どもたちも参加！
- こども文化センター×地区社会福祉協議会
点字の学習会の講師をお願いできないか！
- さんさん会×中野島団地自治会
さんさん会を集会所で！

R4・R5年度の取組

● テーマ

スローガン 【つなげよう みんなの『愛』 少しずつ】

課題 【プロジェクトの周知が足りない】

について取り組む



R5年度の取組

スローガン【つなげよう みんなの『愛』 少しずつ】 課題【プロジェクトの周知が足りない】

「こうなるといいな」

梨のマークが中野島地区のマスコットキャラになる

⇒協議会の活動内容(多世代でのつながり、挨拶運動など)が住民に周知される。

「実際にできそう！」

協力したらできそう

- 協議会のチラシを作成し、広報。
(2次元バーコードを活用し、広報と同時に困りごと、意見の収集を行う。)
- 各団体での課題、活動の共有。
大きなイベントを協議会として行い、
その中で協議会の広報。
- 各団体の紹介冊子を作成。
- 各団体の見学。
- 小規模のコラボから実施。
(お茶飲み会×保育園)

個人・各団体でできる

- 協議会の内容を各団体で共有・周知。
- 各団体のチラシに梨のマークを入れる。
- 代表委員会で中野島地区の課題・解決策について検討。(小学校)
- 保護者会で協議会について紹介。
(保育園)
- SNSで協議会・各団体の活動を紹介。
(まちプロ)
- あいさつ運動を各団体で実践・広報。

R5年度の取組

スローガン【つなげよう みんなの『愛』 少しずつ】 課題【プロジェクトの周知が足りない】

「実際にできそう！」

→ 「はじめの一步」

- 防災フェス
- 協議会のチラシを作製
- 協議会内容を各団体で共有・周知。
- あいさつ運動を各団体で実践・広報。
- 梨のマークに名前をつける。(子どもたちから公募する)
- 園庭開放、他園や老人施設との交流の再開
- 幼児・小学生とシニア世代が昔の生活・遊び体験などを通して交流する。
- 各団体の普段の活動や行事にて協議会のチラシを配布する。
- 各団体の広報物やチラシに梨のマークを入れる。
- 名刺サイズのチラシを作製(梨のマーク、二次元バーコードを入れる。)
- 協議会のPRページを作る
- 梨のマークのスタンプラリー
- 梨のマークのグッズ化(ぬいぐるみなど)

R5年度の取組

●区役所の取組

中野島地区の取組について、区HPを作成



中野島多世代つながり愛プロジェクト

検索



R5年度の取組

● イベントへの出展

① 中野島音楽祭

日時 令和5年 11月4日

場所 新多摩川ハイムコミュニティ広場

内容 チラシ配架



② 防災イベント

日時 令和6年 2月17日

場所 新多摩川ハイムコミュニティ広場

内容 パネル展示、チラシ配架
ポールdeウォーク体験



R5年度の取組

●梨のキャラクターの名前を決定しました！

中野島地域の小学生から募集した梨のキャラクターの名前が未定...



中野島こども文化センター、中野島・下布田小学校わくわくプラザで募集



プロジェクトに参加している保育園・幼稚園に投票を依頼

92名から応募がありました

R5年度の取組

中野島多世代つながり
愛プロジェクト協議会

名前が
決まりました

ご応募・ご投票
ありがとうございました！



きずな

はぐくみ

つなぐ

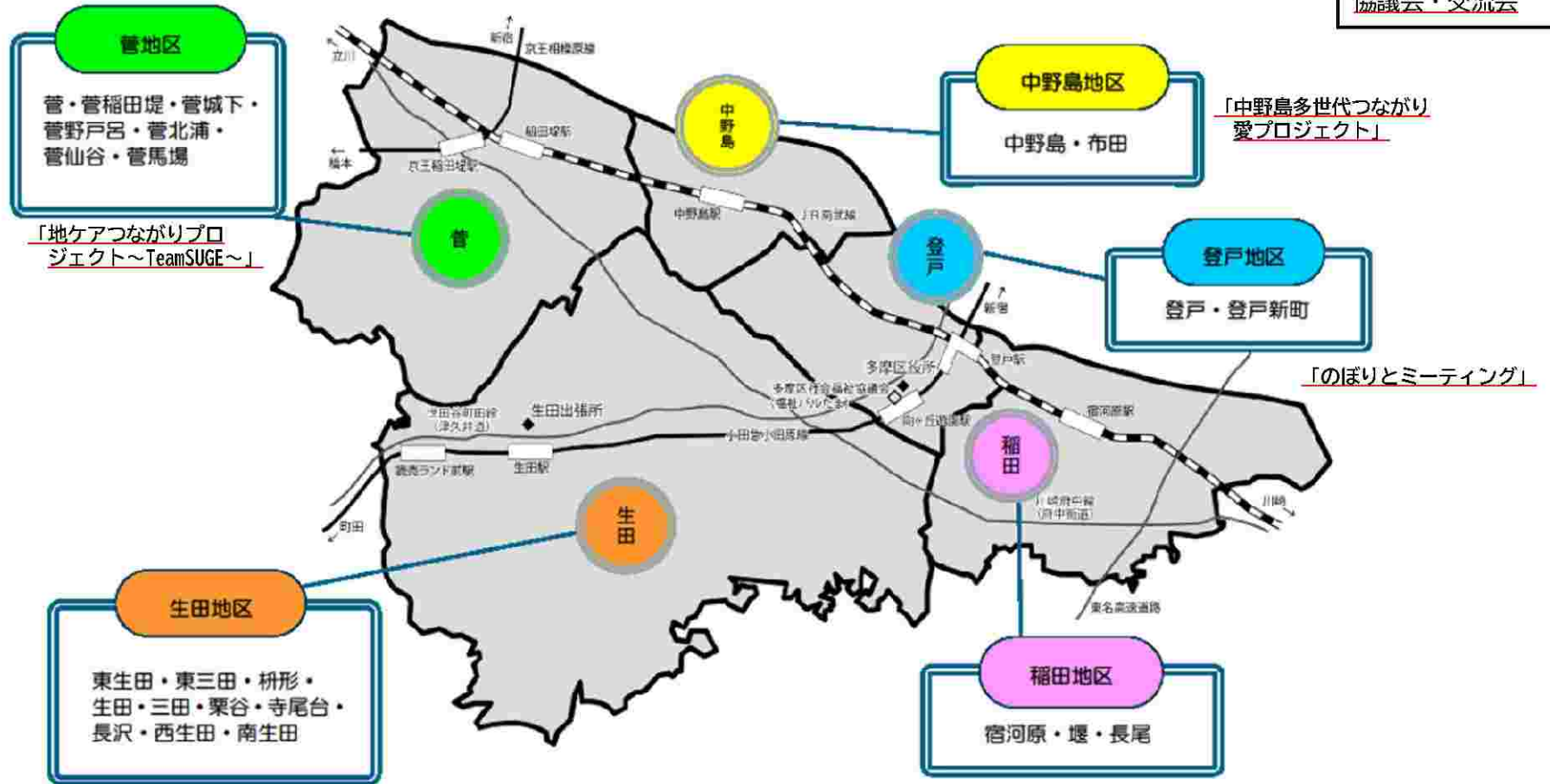
なかよしなっしーず

2 今年度における多摩区の地域づくりの方針について

多摩区の地域づくり

多摩区では地区社会福祉協議会の区割りを参考に区内を5地区に分け、それぞれの地域特性に応じた地域づくりに取り組んでいます。

多様な主体による
協働・連携に向けた
協議会・交流会



菅地区で実施した地ケアつながりプロジェクト～TeamSUGE～

- ・菅地区では、支え合いの地域づくりに向けて、様々な個人・団体がつながり、困り事・やりたいことなどの思いを共有できる体制・しくみを作ることを目指し、令和4年度から「地ケアつながりプロジェクト～TeamSUGE～」に取り組んでいます。
- ・その中で、地域をより豊かにするために、地区内の様々な活動団体や場所などの地域資源を把握し、新たなつながり、新たな取組が生まれる環境・きっかけをつくる「地ケ算」を創出しました。
※地ケ算については、後ほど説明します。

「地ヶ算」とは

- ・ 菅地区内の資源を掛け合わせた取組やアクションのこと。今の取組や活動に、Team SUGE の資源をちょっとプラスアルファ・ 掛け算することで、活動が豊かになる取組を「地ヶ算」と呼んでいます。

※「地域包括ケアシステム」と「かけ算」を掛け合わせた、本プロジェクトで生まれた造語です。



このプロジェクトから生まれた「地ヶ算」

	名称	日程	場所	地ヶ算メンバー
第1号	いちごのプランターを使用した収穫体験	5月25日(木)	特別養護老人ホームよみうりランド花ハウス	川崎市農業技術支援センター 特別養護老人ホームよみうりランド花ハウス
第2号	公園を起点としたゆるやかな多世代交流	9月25日(月) 毎月1回実施	菅なかよし公園	菅保育園 菅なかよし公園体操
第3号	かおりたま北てくてくカフェ	10月10日(火) 偶数月の第2火曜日に開催	花織たま北小規模多機能型居宅介護事業所・地域交流スペース	花織たま北小規模多機能型居宅介護事業所 地域包括支援センター菅の里 多摩区役所
第4号	多世代でヨガを楽しもう!	10月23日(月)	川崎市多摩スポーツセンター	あゆみYELL 川崎市多摩スポーツセンター ヒューマンライフケア 多摩区役所
第5号	菅地区の郷土野菜“のらぼう菜”を次世代につなごう!	11月7日(火)	介護老人保健施設よみうりランドケアセンター	川崎市農業技術支援センター 介護老人保健施設よみうりランドケアセンター
第6号	お花を届けよう! ～メッセージとヒマワリの種～	11月23日(木)	特別養護老人ホーム菅の里	菅こども文化センター 特別養護老人ホーム菅の里 地域包括支援センター菅の里
第7号	「ゆず」を活用した多世代交流	12月7日(木)	南菅こども文化センター	南菅こども文化センター 介護老人保健施設よみうりランドケアセンター
第8号	クリスマスオーナメントを活用した多世代交流	12月14日(土)	菅保育園	菅保育園 菅なかよし公園体操 多摩区道路公園センター
第9号	地域防災を考える ぼうさい勉強会 ～いざというとき、どうすればいいの?～	2月10日(土)	至誠館なしのはな保育園	星の子愛児園 多摩区役所
第10号	eスポーツを利用したヒューマンライフオレンジカフェの実施	2月28日(水) 毎月1回実施予定	川崎市多摩スポーツセンター	ヒューマンライフケア 川崎市多摩スポーツセンター よみうりランド花ハウス地域包括支援センター 地域包括支援センター菅の里 多摩区役所

地ヶ算第2号：公園を起点としたゆるやかな多世代交流



地ヶ算第2号：公園を起点としたゆるやかな多世代交流

【地ヶ算の経緯】

＼ 困りごと・改善したかったこと ／

核家族化・少子化により
人間関係が希薄化

(菅保育園)

コロナ禍で
交流の場が減った。
多世代交流の場がない

(菅保育園)

＼ Team SUGEの資源 ／

コロナ禍でも屋外で開催

シニアの交流の場

(菅なかよし公園体操)



地ヶ算第2号：公園を起点としたゆるやかな多世代交流

【地ヶ算の目的・目指したいこと】

子ども達の
豊かな人間性と社会性を育みたい
高齢者と子ども達や地域子育て家庭とつながる
ことで、生きる力を育み、新たな交流を生み
互いに支えあえる関係性を築きたい



公園体操を通じて、
ゆるやかな多世代交流の場をつくらう！

地ヶ算第2号：公園を起点としたゆるやかな多世代交流

【実施内容】

いつ

2023年9月25日（月）
9:30～

どこで

菅なかよし公園

毎月
開催

なにを

9時からの公園体操終了後、
9:30から公園体操の参加
者と
年中生15名が手遊びや
手つなぎ遊びを実施



地ヶ算第3号：かおりたま北てくてくカフェ



地ヶ算第3号：かおりたま北てくてくカフェ

【地ヶ算の経緯】

＼ 困りごと・改善したかったこと ／

コロナ禍以降、地域で
**高齢者が集まって
交流できる場が少なく
なってしまった**
(花織たま北・菅の里)

地域包括として**高齢者の
相談につながりやすい場
や機会がほしい**
(菅の里)

＼ Team SUGEの資源 ／

地域交流スペース
もっと活用してもらいたい
(花織たま北)

**認知症サポーター養成
講座開講・カフェのノウハウ**
(菅の里)

お薬の飲み方の知識
(矢野調剤薬局)



地ヶ算第3号：かおりたま北てくてくカフェ

【地ヶ算の目的・目指したいこと】

歩いて行ける身近なところに、地域のシニアが交流できる場の創出

交流を通じた
認知症などの予防



認知症サポーターキャラバン

参加費 無料 申し込み不要 出入り自由

かおりたま北 てくてくカフェ はじめました



花織たま北のご利用者様と職員が
お茶とお菓子でみなさまをおもてなしいたします。
どなたでも参加できます。
歩いて来られる方、
散歩の途中でぜひお立ち寄りを！
お待ちしております。

2回目
12/12 火
14:00~15:30

日時：偶数月の第2火曜日14:00~15:30
場所：花織たま北・地域交流スペース \ 裏面に地図あります/
連絡先：TEL 044-949-5087 (岩本)
FAX 044-949-5089



地ヶ算第3号：かおりたま北てくてくカフェ

【実施内容】《新たな居場所》

いつ

2023年10月10日（火）
14:00～15:30

偶数月
開催

どこで

小規模多機能型居宅介護
花織たま北 地域交流ス
ペース

なにを

近隣住民を対象に、こじんまりとした「てくてくカフェ」を開催。



地ヶ算の概念の導入

中野島多世代つながり愛プロジェクト協議会でも
「地ヶ算」という手法を用いて
課題解決できればと考えています。

3 参加団体の紹介

頭の体操

4 自己紹介・グループワーク

R6年度について

グループワーク①

- R5年度の振り返り
 - 達成できたところできなかつたところ
 - こんなことが出来ればよかった
 - これが足りていなかった...等

率直な感想をお聞かせ下さい！



R6年度について

個人ワーク①

- R6年度のチェックシート作成

シートに

- 出来そうなこと
- やりたいこと
- コラボ（地ヶ算）したいことを記入。

思いつくまま
“たくさん”
書いてください



R6年度について

グループワーク②

- R6年度の取組みを共有
 - シートに記載した内容を共有
 - 他の団体からの意見でも、自分の団体で出来そうなことがあれば取り入れましょう
 - 他の団体と協力したいことも是非！

第2回会議で何ができたか確認！



5 地域での活動等の各種報告