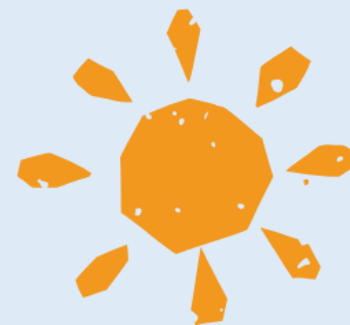


地ヶアつながりプロジェクト ☙



# のぼりとミーティング

## 地ヶ算紹介シート



# 登戸地区で生まれた地ヶ算紹介

『地ヶ算』とは、今ある取り組みに地域や団体が持つ“強み”や、“資源”をちょっとプラスアルファ・掛け算することで地域活動が豊かになる取組のことを指します。  
ここでは登戸地区で実施された『地ヶ算』についてご紹介いたします。

## マークの意味



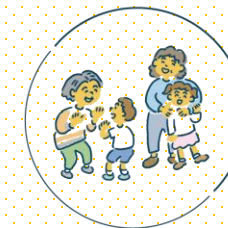
: 継続して行われている取組



: のぼりとミーティング以外での出会いをきっかけに生まれた取組や、普段からの取組でメガネ（フィルター）を通してみると、地ヶ算の概念と一致するもの（通称 地ヶ算メガネ）



≧地ヶ算≦



## 地ヶ算一覧

01 地域住民に向けた乳幼児のお薬の飲ませ方講座



02 幼児の生きる力を育む幼保小連携の校内授業研究会



03 まちの保健室



04 総合的な学習の時間を使った「薬剤師のお仕事紹介」

# 地域住民に向けた 乳幼児のお薬の飲ませ方講座

継続

実施日

令和7年6月9日（月）  
10:30～11:30

場 所

ままとんきっず 事業所

地ケ算メンバー

ままとんきっず



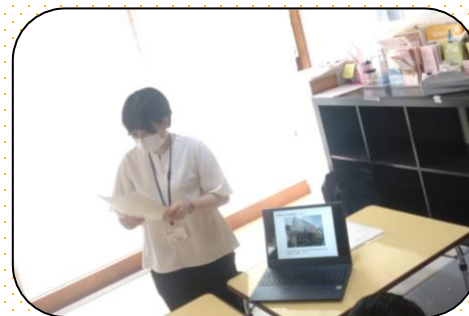
クリエイト薬局  
川崎向ヶ丘遊園店

内 容

令和7年2月4日（火）に開催した令和6年度第1回のぼりとミーティングでのつながりをきっかけに今回の開講が決定いたしました。

講義には2組の親子が参加し、講義を聴いていました！

薬の種類ごとの飲ませ方や管理方法、効果の違い等を教えていただきました。



## 参加した親子からの感想

- ・今までお薬を飲ませたことがなく、飲ませる時のためにとても参考になった。
- ・お菓子やチョコレートに混ぜてもいいという事を知って驚いた。
- ・近くの支援センターでお知らせを受けた。参加して良かった。

## 講師の方からの感想

- ・お店でもお薬の飲ませ方を教えているが、講義形式で教えるのは初めてだった。
- ・じっくり説明できたので良かった。



# 幼児の生きる力を育む、 幼保小連携の校内授業研究会



実施日

令和7年6月13日（金）  
13:45～16:00

場 所

登戸小学校 体育館

地ケ算メンバー

登戸小学校



地域の保育・幼稚園  
(登戸地区含む)

内 容

登戸小学校の授業研究会に講師として東九州短期大学の小林宜義先生をお招きし、「幼児期における運動の重要性についての講座」を開催！

幼保小連携事業会議での交流をきっかけに、登戸小学校が幼稚園・保育園の先生を校内授業研究会に招待。

講義には、幼稚園・保育園の先生9名、登戸小学校の先生約30名が参加しており、実際に体を動かしてコーディネーション運動を体験しながら、幼児期における運動の重要性を学びました！

## 参加した幼稚園・保育園の先生からの感想

- ・幼児期の運動の重要性について知れたので、早速、保育園でも実践してみようと思った。
- ・体を動かしながらの講義だったので、クラスの生徒のことを考えつつどのように教えるといいのかイメージすることができた。
- ・今回学んだことを、（先生が）主体的に生徒たちにどんどん教えて行きたいと思った。



リレー形式で風船を空中に  
上げながら前進する運動の様子





## 実施日

令和7年10月14日（火）  
13:30～15:00

## 場 所

登戸老人いこいの家  
（登戸新町237番地）

## 地ケ算メンバー

多摩区社会福祉協議会 ✕ たまふれあいグループ ✕ 登戸地域包括支援センター

## 内 容

令和5年度多摩区社協・登戸包括共催の「健康まつり」に、たまふれあいグループが「まちの保健室」で協力したことがきっかけで始まった取組です。フレイル予防・健康増進を目的に1年を通して各地区の老人いこいの家で開催しております。

今回は血管年齢・骨チェックや健康・介護・施設相談に加え、登戸老人いこいの家限定で認知症予防コグニサイズ運動も実施しました。限定実施の内容は各地区のニーズによって変えているそうです！また、参加いただいた地域住民の方に、たまふれあいグループのボランティアの方々が作った、住まいに近い地域包括支援センターの連絡先マグネットを配布していました！

## スタッフの方の感想

団体同士の協力でより多くの住民の方に対して、健康づくりに対する意識向上や、いこいの家・包括を知らない方への周知ができた。

### ▼ 骨チェック



### ▼ 健康・介護相談



### ▼ コグニサイズ体操



### ▼ マグネット配布





# 総合的な学習の時間を使った「薬剤師のお仕事紹介」

実施日

令和7年10月30日（木）  
14:00～14:45

場 所

川崎市立登戸小学校

地ケ算メンバー

川崎市立  
登戸小学校



クリエイト薬局  
川崎向ヶ丘遊園店

内 容

令和7年7月29日(火)に開催した令和7年度第1回のぼりとミーティングでのつながりをきっかけに今回の開講が決定いたしました。総合的な学習の時間で『キャリア』をテーマに置く、小学6年生を対象に「薬剤師のお仕事紹介」を行いました。薬剤師は、病院や薬局でお薬を作ったり、正しく使えるよう説明したりする仕事だということを伝えていました。



薬剤師の方の感想

薬剤師の仕事についてや薬剤師になるまでについて質問も多々いただき、とても熱心に聞いていただけました。今回の活動を通して、登戸の地で活躍する大人の仕事について話を聞くことで小学生の皆さんの将来を考えるきっかけになれたらうれしいです。

登戸小学校では  
様々な職業の方  
をお招きし、お仕  
事紹介を通じて、  
将来のキャリアにつ  
いて学んでいまし  
た！

