

## 川崎市市民ミュージアム収蔵品レスキューの状況及び被災収蔵品の処分について

川崎市市民ミュージアムは、令和元年東日本台風により、地階に設置された収蔵庫が浸水し、建物や設備のみならず、収蔵品にも大きな被害が発生しました。定期的な報告として、2月28日現在の状況をお知らせいたします。

また、被災収蔵品の一部の処分について、所定の手続きが完了いたしましたのでお知らせいたします。

- 1 収蔵品レスキューの状況について  
別紙の資料1のとおり。
- 2 被災収蔵品の処分について  
今回処分する被災収蔵品 1, 204点  
詳細については別紙の資料2及び3のとおり。

<問合せ先>

川崎市市民文化局市民文化振興室 豊村

電話：044-754-4510

## 川崎市市民ミュージアム 収蔵品レスキューの状況について

川崎市市民ミュージアムは、令和元年東日本台風により、地階に設置された収蔵庫が浸水し、建物や設備のみならず、収蔵品にも大きな被害が発生しました。

定期的な報告として、令和3年2月28日現在の状況をお知らせいたします。

### 1 収蔵品レスキューのこれまでの経過、対応内容

#### (1) 主な経過

令和元年	10月22日	収蔵品レスキュー開始	
	10月23日	文化庁へ救援等にかかる技術的支援の要請	
	10月24日	文化庁文化財等災害対策委員会により技術的支援を実施決定	
	11月14日	外部支援団体によるレスキュー開始	
	11月30日	施設前広場に仮設ユニットハウスを設置（資料の応急処置や一時保管に活用）	
	12月6日	施設前広場に冷蔵・冷凍コンテナを2機設置（紙資料等の冷凍保存に活用）	
	12月11日	常設展示室で展示していた収蔵品を館外へ搬出、保管	
	令和2年	1月14日	閉鎖していた収蔵庫1から民俗資料レスキュー開始
		1月22日	外部冷凍倉庫（川崎市内）への搬出
		1月23日	収蔵庫2から考古資料レスキューを本格的に開始
2月18日		施設前広場に冷蔵・冷凍コンテナを1機追加設置（計3機）	
2月27日		1階ラウンジ内に燻蒸庫を設置（資料の燻蒸処理に活用）	
3月2日		燻蒸開始	
5月25日		燻蒸庫を企画展示室2に移設し拡充	
6月4日		燻蒸が完了した民具等を本市他施設に移送開始	
6月19日		収蔵庫からの搬出完了	
6月27日		応急処置済みの収蔵品を外部倉庫へ移送開始	
7月1日	真空凍結乾燥に関する講習会を外部支援団体の施設にて実施		
8月1日	冷凍保管中の紙資料の真空凍結乾燥処理を外部支援団体の施設にて開始		
10月29日	「川崎市市民ミュージアム被災収蔵品レスキュー活動の記録」の公表		
12月24日	「川崎市市民ミュージアム被災収蔵品レスキューの映像記録」動画の公開		

#### (2) 支援団体

これまでに支援いただいた団体

文化遺産防災ネットワーク推進会議（10団体）	その他支援・協力団体（6団体）
独立行政法人国立文化財機構	神奈川県博物館協会
独立行政法人国立美術館	日本大学芸術学部写真学科
大学共同利用機関法人人間文化研究機構	東京大学史料編纂所
国立国会図書館	学校法人専門学校 東洋美術学校
公益財団法人日本博物館協会	学校法人帝京大学
公益社団法人日本図書館協会	神奈川地域資料保全ネットワーク
全国美術館会議	
全国歴史民俗系博物館協議会	
特定非営利活動法人 文化財保存支援機構（J C P）	
一般社団法人国宝修理装演師連盟	

## 2 収蔵品のレスキュー状況（令和3年2月28日現在）

（下線：前回からの更新箇所）

### （1）収蔵品の応急処置及び修復状況

分野	被災収蔵品数 (約)	応急処置済 (約)	修復中※1	修復済 (修復不要)	処分
歴史	29,200	700	<u>8</u>	7	<u>0</u>
民俗	20,900	20,000	<u>3</u>	0	<u>4</u>
考古	71,600	<u>9,360</u>	<u>29</u>	534	<u>0</u>
美術文芸	11,300	<u>5,300</u>	<u>1,422</u>	3	<u>0</u>
グラフィック	10,000	<u>4,420</u>	<u>31</u>	0	<u>1</u>
写真	8,600	1,100	<u>420</u>	<u>23</u>	<u>2</u> <u>(4,802 ※2)</u>
漫画	63,100	3,020	<u>1,676</u>	0	<u>36,301</u>
映画	12,600	<u>4,040 ※3</u> <u>(4,129)</u>	<u>662 ※3</u> <u>(1,244)</u>	0	<u>0</u>
映像	1,700	<u>278 ※3</u> <u>(670)</u>	<u>0</u>	0	<u>1,129 ※3</u> <u>(1,129)</u>
<b>合計</b>	<b>229,000</b>	<b><u>48,000 ※3</u></b> <b><u>(49,000)</u></b>	<b><u>4,251 ※3</u></b> <b><u>(4,833)</u></b>	<b><u>567</u></b>	<b><u>37,437</u></b> <b><u>(42,237 ※4)</u></b>

※1 修復前準備中を含む

※2 写真雑誌2件を冊数でカウントした場合

※3 フィルムを作品数で表記、カッコ内はフィルムを巻数で集計した場合の数

※4 雑誌を冊数で、フィルムを巻数で集計した場合の数

### （2）収蔵品の保管状況

外部倉庫 ※ 約 42,000 点

冷凍・冷蔵保管 約 1,200 箱

※ 温湿度管理が可能な施設及び本市他施設。

### （3）レスキュー支援体制

レスキューに入った延べ人数：

- ・ 指定管理者 5,005 人
- ・ 川崎市職員 1,326 人
- ・ 外部支援団体 2,194 人
- 合計 8,525 人

### 3 収蔵品のレスキュー状況概要（令和3年2月28日現在）

（★：前回からの更新箇所）

#### 【指定文化財】

現状	資料名
修復中	<ul style="list-style-type: none"> <li>市重要歴史記念物「宿河原縄文時代低地遺跡出土品」大型網籠ほか 21 点</li> <li>市重要郷土資料「大師河原の漁撈具（131 種 457 点）」のうち 1 点</li> </ul>
修復前準備中	★市重要歴史記念物「古筆手鑑「披香殿」
応急処置済	<ul style="list-style-type: none"> <li>市重要郷土資料「獅子頭（3 頭）」</li> <li>市重要郷土資料「大師河原の漁撈具（131 種 457 点）」のうち 456 点</li> <li>市重要歴史記念物「有馬古墓群台坂上グループ古墓出土火葬骨蔵器」</li> <li>市重要歴史記念物「生田古墓群鴛鴦沼古墓出土火葬骨蔵器」</li> <li>市重要歴史記念物「生田古墓群生田 8601 番地古墓出土火葬骨蔵器」のうち 須恵器壺・蓋</li> <li>市重要歴史記念物「菅生古墓群長沢 1822 番地古墓出土火葬骨蔵器」</li> <li>市重要歴史記念物「稗原古墓群 A 地点古墓出土火葬骨蔵器」</li> <li>市重要歴史記念物「細山坂東谷古墓出土火葬骨蔵器」</li> <li>市重要歴史記念物「梶ヶ谷神明社上遺跡出土品」</li> <li>市重要歴史記念物「野川古墓群野川南耕地 A 地点古墓出土火葬骨蔵器」</li> </ul>

#### 【歴史】

現状	資料名等
修復中	★瓦版（ペリー提督、蒸気車之図、北アメリカ人物之図など）7 点
応急処置済	<ul style="list-style-type: none"> <li>上田家文書約 80 件</li> <li>★浮世絵、瓦版、卷子、絵図など 48 点</li> <li>「東海道五十三次図屏風」、「四季耕作図屏風」などの屏風 4 点</li> <li>影向寺古材、建築部材等、小泉橋関係資料</li> <li>電化製品など約 500 点</li> </ul>
応急処置中	・冷凍保管中の古文書等コンテナボックスより約 280 箱を解凍して乾燥中
冷凍保管中	<ul style="list-style-type: none"> <li>古文書等コンテナボックス 約 410 箱 （上小田中村 原茂氏所蔵文書関連、岡上村 梶家関連、長尾村 鈴木恕家文書等）</li> <li>江戸時代の村絵図などの絵図類約 30 点</li> <li>「市政だより」167 点 11 袋</li> <li>「横浜貿易新報」30 件</li> </ul>

#### 【民俗】

現状	資料名等
修復中	★絵図「豊後肥田水虎の図」「河童図」
応急処置済	<ul style="list-style-type: none"> <li>掛軸 77 点</li> <li>民具等 約 20,000 点</li> </ul>
応急処置中	・民具等を水洗、乾燥、燻蒸待ち
冷凍保管中	・紙資料 コンテナボックス 34 箱

【考 古】

現状	資料名等
修復中	<ul style="list-style-type: none"> <li>・五鈴鏡（青銅製）、圭頭太刀</li> <li>・久本横穴墓群出土鉄刀 2点</li> <li>★下作延福ノ円横穴墓出土直刀など3点</li> </ul>
応急処置済	★洗浄乾燥済（805箱）
応急処置中	★順次、洗浄・乾燥（4,195箱）

【美術文芸】

現状	資料名等
修復中	<ul style="list-style-type: none"> <li>・安田鞞彦「草薙の剣」「小鏡子」「神農」「佐久良」など27点</li> <li>★安田鞞彦 画稿 331点</li> <li>・大矢紀「春彩」「活火風声」「神山」「騰雲湧煙」</li> <li>★田中岑 油彩画「常世の長鳴」など6点、パステル画5点</li> <li>★渡辺豊重「三点と三本の曲がり、そして一本」など4点</li> <li>★菅野功「卓上の静物」など4点</li> <li>★久保一雄「雪の朝市」など3点</li> <li>★奥田紘「ペンギン」</li> <li>★中尾進「静物」</li> <li>★結城天童「明ける多摩川」など3点</li> <li>★斎藤茂「富貴花」</li> <li>★まどみちお 1,026点</li> <li>★斎藤寿一版画「青い光」など6点</li> </ul>
応急処置済	<ul style="list-style-type: none"> <li>★田中岑油彩画「記憶」など5点、パステル103点</li> <li>・岡コレクション浮世絵337点</li> <li>・市内作家画稿（石渡風古 他） 411点</li> <li>★安田鞞彦 245点</li> <li>・岡本かの子、佐藤惣之助 書など 30点</li> <li>・濱田庄司、安田鞞彦関連資料 30点</li> <li>★斎藤寿一版画、スケッチ114点</li> <li>・江戸・明治の版画1,000点</li> <li>・濱田庄司作品の陶器や沖縄の焼物など約400点を外部倉庫へ移送</li> <li>★大矢紀25点や結城天童の作品の大型作品計43点</li> <li>・渡辺豊重「虚形」、江戸時代・明治時代の版画、関連作品や資料約1,300点</li> </ul>
冷蔵保管中	<ul style="list-style-type: none"> <li>・書籍類（岡本かの子他） 20箱</li> <li>・掛軸42点</li> <li>・まどみちお、佐藤惣之助、岡本かの子の文学資料計約1,200点</li> <li>・文学雑誌、書籍約3,300点</li> <li>・市縁作家スケッチ 10箱</li> <li>・小中学生の絵画作品 12箱</li> </ul>

【グラフィック】

現状	資料名等
修復中	<ul style="list-style-type: none"> <li>・ロートレック「アンバサドゥールのアリスティード・ブリュアン」</li> <li>・ロートレック 6点</li> <li>★アール・ヌーヴォー 2点</li> <li>★アール・デコ 1点</li> <li>★貴重書籍（クレモン＝ジャン、アンドレ「版画とポスター」など）4点</li> </ul>
修復前準備中	<ul style="list-style-type: none"> <li>・ロートレック 12点</li> <li>・アール・ヌーヴォー 1点</li> <li>・アール・デコ 3点</li> <li>・現代版画 1点</li> </ul>
応急処置済	<ul style="list-style-type: none"> <li>★アール・ヌーヴォー 202点</li> <li>★アール・デコ 287点</li> <li>・現代版画 405点</li> <li>・マガジンカバー 681点</li> <li>・日本の現代作家 1821点</li> <li>・プロパガンダ 137点</li> <li>・その他（オリンピックポスター、海外のポスターなど） 885点</li> </ul>
冷凍保管中	<ul style="list-style-type: none"> <li>・美術雑誌などの貴重書籍の約 670点（ロートレック『無精』、『自由の重荷』（表紙）など）</li> <li>・引出から出した約 6,000点</li> </ul>

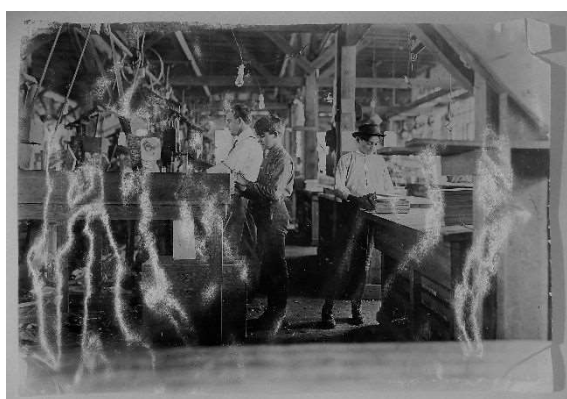
【写真】

現状	資料名等
修復済	<ul style="list-style-type: none"> <li>★19世紀の鶏卵紙（E. D. バルデュス等）13点</li> <li>★ゼラチン・シルバー・プリント（ルイス・ハイン、L. バルツィーニ）10点（写真1）</li> </ul>
修復中	<ul style="list-style-type: none"> <li>・19世紀の鶏卵紙（「遣欧使節団」フィリップ・ポトー、フェリーチェ・ベアト、上野彦馬、日清戦争写真アルバム、ファー・イースト等）110点</li> <li>・ダゲレオタイプ・アンブロタイプ 11点</li> <li>・プラチナ・プリント（ピーター・ヘンリー・エマーソン）2点</li> <li>・印刷物（イラストレイテッド・ロンドン・ニュース）1点</li> <li>★19世紀の鶏卵紙（ウジェーヌ・アジェ等）14点</li> <li>★ゼラチン・シルバー・プリント、発色現像方式印画（ベルトン&amp;ヒラ・ベッヒャー、深瀬昌久、現代日本の100人の写真家コレクション等）244点</li> <li>・19世紀写真 38点</li> </ul>
応急処置済	<ul style="list-style-type: none"> <li>・19世紀の鶏卵紙（カールトン・E・ワトキンス等）、ゼラチン・シルバー・プリント（ウォーカー・エヴァンズ等）271点</li> <li>・木村伊兵衛写真賞受賞作品 587点</li> <li>・グラフ雑誌、写真関連貴重書籍 112点</li> <li>・カメラ機材 70点</li> </ul>
冷凍保管中	<ul style="list-style-type: none"> <li>・ゼラチン・シルバー・プリント、発色現像方式印画、ダイ・トランスファー・プリント等 36箱</li> <li>・写真雑誌や貴重書籍、写真帖、関連資料等 102箱</li> </ul>

写真1 (ゼラチン・シルバー・プリント)



タンパ シガーボックス工場 (被災前)



(被災後)



(修復後)

【漫画】

現状	資料名等
修復中	★漫画原画（岡本一平、清水崑、楠勝平等）1,676点
応急処置済	<ul style="list-style-type: none"> <li>・ 収蔵庫で保管されていた漫画雑誌で浸水を免れたもの 2,571点</li> <li>・ 漫画原画（岡本一平） 250点</li> <li>・ 浮世絵 100点</li> <li>・ 絵画 50点</li> <li>・ 軸作品 50点</li> </ul>
応急処置中	<ul style="list-style-type: none"> <li>・ 亜鉛版 1,000点を洗浄</li> </ul>
冷凍保管中	<ul style="list-style-type: none"> <li>・ 約310箱</li> <li>・ ジャパンパンチ等 250点（10箱）</li> <li>・ 当館しか所蔵されていない漫画雑誌 523冊</li> </ul>

【映 画】

現状	資料名等
修復中	★久保一雄 スケッチ（映画セットデザイン資料等）495 点 ★ネガ、原版、1 点ものフィルム（神奈川ニュース等）166 件（748 巻） ★6mm 音声資料 1 件
応急処置済	★神奈川ニュース等 87 件（176 巻） 洗浄、乾燥済 ・フィルム、約 1,500 件 洗浄済 ・未水没フィルム 195 件 除菌済 ★久保一雄のスケッチ等 2,225 点 ・映画ポスター33 点
応急処置中	★井出雅人関連資料 338 点
冷凍保管中	★国内映画監督や脚本家の資料等コンテナボックス 49 箱

【映 像】

現状	資料名等
応急処置済	・未水没フィルム 218 件 除菌済 ・日本映像カルチャーセンター関連作品 59 件（443 巻） ・日本映像カルチャーセンター関連資料 1 箱
応急処置中	・順次、簡易洗浄
冷凍保管中	・実相寺昭雄関連の脚本等

【借 用】

現状	資料名等
修復済	★犬塚勉展作品（油彩画・スケッチ）36 点
修復中	★犬塚勉展作品（油彩画・スケッチ）64 点

※ 借用作品のため、被災作品の写真は掲載しておりません。




**被災収蔵品の処分に関する運用基準**






- 1 収蔵場所からの流出等により現物が確認できなかった場合
- 2 被災状況が酷く、複製印刷物などで市民ミュージアム以外でも存在が確認できた又は同一のものが入手できる場合
- 3 被災状況が酷く、素材が変質するなどして、劣化又は破損しており、原形に戻すことが困難で次に掲げる場合
  - ア 現状のままでも収蔵品としての価値が損なわれている場合
  - イ 他の収蔵品に対して保存上の危険を生じさせる場合
- 4 当該作品・資料に関する調査・分析が十分になされた上で、その結果が公表され、全ての関連記録がしっかりと保存されている場合

**運用に当たっての所定の手続き**


- (1) 作品・資料にある権利、収蔵時に付随した特別な条件が、その後の作品・資料の処分を妨げないこと。
- (2) 他の博物館・美術館・図書館等で、被災した作品・資料と同一のものを保有しているかを確認すること。また、複製作品等は、新たに複製できるか又は購入できるかを確認すること。
- (3) 文化的、歴史的、芸術的及び教育的価値の評価を行い、必要に応じ当該分野の専門家の意見を求めること。
- (4) 保存することで安全衛生上等の危険を生じさせるような場合、専門家による調査・状態報告を受けること。
- (5) 作品・資料の評価額を把握することとし、必要に応じ専門家による評価額を算定すること。
- (6) 処分をする場合は、手続きを永久的な記録として保存し、処分リスト等は閲覧可能とすること。

分野	資料／作品名等	点数	受入区分	運用基準	種類	備考
民俗	藁大蛇 (被災後) 	1	寄贈	3-ア 3-イ	藁人形	(1) 昭和62年寄贈 (2) 寸法 φ40×700 (3) 素材 藁

分野	資料／作品名等	点数	受入区分	運用基準	種類	備考
民俗	カシマニンギョウ (被災後) 	1	委託製作	3-ア 3-イ	藁人形	(1) 平成3年企画展時に製作 (2) 寸法 165×180 (3) 素材 藁
	カシマニンギョウ(男)(女) (被災後) (男) (女) 	2	委託製作	3-ア 3-イ	藁人形	(1) 平成3年企画展時に製作 (2) 寸法 33.5×165×195(男) 34.5×168×168(女) (3) 素材 藁
	ドウソジンサン(男)(女) (被災後) (男) (女) 	2	委託製作	3-ア 3-イ	藁人形	(1) 平成3年企画展時に製作 (2) 寸法 280(男)、200(女) (3) 素材 藁

分野	資料／作品名等	点数	受入区分	運用基準	種類	収蔵品概要
民俗	カシガサマ  (被災後) 	1	委託製作	3-ア 3-イ	藁人形	(1) 平成3年企画展時に製作 (2) 寸法 φ45×105 (3) 素材 藁
	カシマニンギョウ (小)  (被災前)  (被災後) 	17	委託製作	3-ア 3-イ	藁人形	(1) 平成3年企画展時に製作 (2) 寸法 35×50 (3) 素材 藁
	高砂のジジ ババ  (被災前)  (被災後) 	2	委託製作	3-ア 3-イ	藁人形	(1) 平成3年企画展時に製作 (2) 寸法 16×36.5、16×29.9 (3) 素材 藁

小計 26

	資料／作品名等	点数	受入区分	運用基準	種類	備考
漫画	花とゆめ 281冊、LaLa 187冊、プチフラワー 93冊、月間ぶーけ 87冊、週刊少年キング 85冊、別冊リイドコミック 25冊、夜行 17冊、週刊漫画アクション 14冊ほか	920	寄贈	2 3-1	雑誌	
	別冊リイドコミック20冊、週刊少年キング13冊、別冊漫画アクション4冊、コミック・シュート増刊2冊、ヤング・シュート増刊2冊、増刊漫画サンデー2冊ほか	49		3-1		
	月刊COMIC夢迅 26冊、コミック乱 20冊、まんがくらぶ 16冊、コミック乱増刊 12冊、ビジネスアクション 10冊、週刊コミックパンチ 6冊、コミック乱TWINS 5冊ほか	128	不詳	2 3-1	雑誌	
	COMIC弥勒 12冊、まんがくらぶ 6冊、まんが愛！ 姫 5冊、まんがタイムオリジナル増刊 4冊、漫画バンプ 4冊ほか	81		3-1		
	(被災後・週刊漫画雑誌)					
						

小計 1,178

合計 1,204

## 被災収蔵品処分リスト（漫画）（令和3年3月）

No.	タイトル	表示年	表示月	表示日	表示号数	冊数	出版者名	受入れ
1	Apache	1977	7	23	1	1	講談社	寄贈
2	Apache	1977	8	8	2	1	講談社	寄贈
3	Apache	1977	8	23	3	1	講談社	寄贈
4	Apache	1977	9	8	4	1	講談社	寄贈
5	Apache	1977	9	23	5	1	講談社	寄贈
6	Hot-Dog PRESS増刊	1988	7	24		1	講談社	寄贈
7	LaLa	1977-2007				187	白泉社	寄贈
8	LaLaスペシャル Cindy	1986-1986				2	白泉社	寄贈
9	LaLa大増刊	1979-1985				27	白泉社	寄贈
10	コミックカスタム増刊	1973	1	15	3	1	一水社	寄贈
11	コミックノストラダムス	1984	9	1	9	1	祥伝社	寄贈
12	ぶーけセレクション	1983-1987				5	集英社	寄贈
13	ぶーけデラックス	1981-1998				6	集英社	寄贈
14	プチフラワー	1982-2002				93	小学館	寄贈
15	ブレイコミック	1978	6	8		1	秋田書店	寄贈
16	ブレイコミック	1978	8	24		1	秋田書店	寄贈
17	ブレイコミック	1979	1	11		1	秋田書店	寄贈
18	ブレイコミック	1979	1	25		1	秋田書店	寄贈
19	ブレイコミック	1979	5	10		1	秋田書店	寄贈
20	ブレイコミック	1979	5	24		1	秋田書店	寄贈
21	ブレイコミック	1979	6	28		1	秋田書店	寄贈
22	ブレイコミック	1979	10	25		1	秋田書店	寄贈
23	ブレイコミック	1980	1	10		1	秋田書店	寄贈
24	ブレイコミック	1980	6	12		1	秋田書店	寄贈
25	ポケットチャンプ	1984	8	25		1	秋田書店	寄贈
26	花とゆめ	1975-2007				281	白泉社	寄贈
27	花とゆめ大増刊	1976-1976				1	集英社 [編集]白泉社	寄贈
28	花ゆめEPO (花とゆめ増刊)	1986-1986				2	白泉社	寄贈
29	花ゆめEX (花とゆめ増刊)	1984-1984				1	白泉社	寄贈
30	月刊ぶーけ	1978-1998				87	集英社	寄贈
31	月刊少年チャンピオン	1976	2	1	2	1	秋田書店	寄贈
32	月刊少年マガジン	1975	7	1	7	1	講談社	寄贈
33	月刊少年マガジン	1975	8	1	8	1	講談社	寄贈
34	月刊少年マガジン	1975	9	1	9	1	講談社	寄贈
35	月刊少年マガジン	1975	10	1	10	1	講談社	寄贈
36	月刊少年マガジン	1976	3	1	3	1	講談社	寄贈
37	月刊別冊少年マガジン	1969	5		5	1	講談社	寄贈
38	月刊別冊少年マガジン	1969	10		10	1	講談社	寄贈
39	月刊別冊少年マガジン	1969	12	1	12	1	講談社	寄贈
40	月刊別冊少年マガジン	1970	2	1	2	1	講談社	寄贈
41	月刊別冊少年マガジン	1970	5	1	5	1	講談社	寄贈
42	月刊別冊少年マガジン	1970	6	1	6	1	講談社	寄贈
43	週刊ポスト増刊 劇画ポスト	1973	7	17	3	1	小学館	寄贈
44	週刊ポスト増刊 劇画ポスト	1973	8	15	4	1	小学館	寄贈
45	週刊ポスト増刊 劇画ポスト	1973	9	10	5	1	小学館	寄贈
46	週刊ポスト増刊 劇画ポスト	1973	10	10	6	1	小学館	寄贈
47	週刊ポスト増刊 劇画ポスト	1973	11	8	7	1	小学館	寄贈
48	週刊ポスト増刊 劇画ポスト	1973	5	8	1	1	小学館	寄贈
49	週刊現代増刊 劇画ゲンダイ	1973	7	1	2	1	講談社	寄贈
50	週刊現代増刊 劇画ゲンダイ	1973	8	25	4	1	講談社	寄贈
51	週刊少年キング	1969	2	16	8	1	少年画報社	寄贈
52	週刊少年キング	1969	8	17	34	1	少年画報社	寄贈
53	週刊少年キング	1969	10	26	44	1	少年画報社	寄贈
54	週刊少年キング	1970	4	26	18	1	少年画報社	寄贈
55	週刊少年キング	1971	9	26	40	1	少年画報社	寄贈
56	週刊少年キング	1972	1	1	1	1	少年画報社	寄贈
57	週刊少年キング	1972	12	18	53	1	少年画報社	寄贈
58	週刊少年キング	1973	1	1	1	1	少年画報社	寄贈
59	週刊少年キング	1973	1	15	3	1	少年画報社	寄贈
60	週刊少年キング	1973	1	22	4	1	少年画報社	寄贈
61	週刊少年キング	1973	2	5	6	1	少年画報社	寄贈
62	週刊少年キング	1973	2	12	8	1	少年画報社	寄贈
63	週刊少年キング	1973	2	19	9	1	少年画報社	寄贈
64	週刊少年キング	1973	2	26	10	1	少年画報社	寄贈
65	週刊少年キング	1973	3	12	12	1	少年画報社	寄贈
66	週刊少年キング	1973	3	19	13	1	少年画報社	寄贈
67	週刊少年キング	1973	3	26	14	1	少年画報社	寄贈
68	週刊少年キング	1973	4	2	15	1	少年画報社	寄贈
69	週刊少年キング	1973	4	9	16	1	少年画報社	寄贈
70	週刊少年キング	1973	4	16	17	1	少年画報社	寄贈
71	週刊少年キング	1973	4	23	18	1	少年画報社	寄贈
72	週刊少年キング	1973	4	30	19	1	少年画報社	寄贈
73	週刊少年キング	1973	5	7	20	1	少年画報社	寄贈
74	週刊少年キング	1973	5	14	21	1	少年画報社	寄贈

No.	タイトル	表示年	表示月	表示日	表示号数	冊数	出版者名	受入れ
75	週刊少年キング	1973	5	21	22	1	少年画報社	寄贈
76	週刊少年キング	1973	5	28	23	1	少年画報社	寄贈
77	週刊少年キング	1973	6	4	24	1	少年画報社	寄贈
78	週刊少年キング	1973	6	11	25	1	少年画報社	寄贈
79	週刊少年キング	1973	6	18	26	1	少年画報社	寄贈
80	週刊少年キング	1973	6	25	27	1	少年画報社	寄贈
81	週刊少年キング	1973	7	2	28	1	少年画報社	寄贈
82	週刊少年キング	1973	7	9	29	1	少年画報社	寄贈
83	週刊少年キング	1973	7	16	30	1	少年画報社	寄贈
84	週刊少年キング	1973	7	23	31	1	少年画報社	寄贈
85	週刊少年キング	1973	7	30	32	1	少年画報社	寄贈
86	週刊少年キング	1973	8	6	33	1	少年画報社	寄贈
87	週刊少年キング	1973	8	13	34	1	少年画報社	寄贈
88	週刊少年キング	1973	8	20	35	1	少年画報社	寄贈
89	週刊少年キング	1973	8	27	36	1	少年画報社	寄贈
90	週刊少年キング	1973	9	10	38	1	少年画報社	寄贈
91	週刊少年キング	1973	9	17	39	1	少年画報社	寄贈
92	週刊少年キング	1973	9	24	40	1	少年画報社	寄贈
93	週刊少年キング	1973	10	1	41	1	少年画報社	寄贈
94	週刊少年キング	1973	10	8	42	1	少年画報社	寄贈
95	週刊少年キング	1973	10	15	43	1	少年画報社	寄贈
96	週刊少年キング	1972	10	29	45	1	少年画報社	寄贈
97	週刊少年キング	1973	11	5	46	1	少年画報社	寄贈
98	週刊少年キング	1973	11	12	47	1	少年画報社	寄贈
99	週刊少年キング	1973	11	19	48	1	少年画報社	寄贈
100	週刊少年キング	1973	11	26	49	1	少年画報社	寄贈
101	週刊少年キング	1973	12	3	50	1	少年画報社	寄贈
102	週刊少年キング	1973	12	10	51	1	少年画報社	寄贈
103	週刊少年キング	1973	12	17	52	1	少年画報社	寄贈
104	週刊少年キング	1973	12	24	53	1	少年画報社	寄贈
105	週刊少年キング	1974	1	1	1	1	少年画報社	寄贈
106	週刊少年キング	1974	1	7	2	1	少年画報社	寄贈
107	週刊少年キング	1974	1	14	4	1	少年画報社	寄贈
108	週刊少年キング	1974	1	21	5	1	少年画報社	寄贈
109	週刊少年キング	1974	4	8	16	1	少年画報社	寄贈
110	週刊少年キング	1974	12	23	53	1	少年画報社	寄贈
111	週刊少年キング	1975	9	22	39	1	少年画報社	寄贈
112	週刊少年キング	1976	2	9	7	1	少年画報社	寄贈
113	週刊少年キング	1976	5	17	21	1	少年画報社	寄贈
114	週刊少年キング	1976	6	21	26	1	少年画報社	寄贈
115	週刊少年キング	1976	6	28	27	1	少年画報社	寄贈
116	週刊少年キング	1976	7	5	28	1	少年画報社	寄贈
117	週刊少年キング	1976	7	12	29	1	少年画報社	寄贈
118	週刊少年キング	1976	7	26	31	1	少年画報社	寄贈
119	週刊少年キング	1976	9	20	39	1	少年画報社	寄贈
120	週刊少年キング	1976	10	18	43	1	少年画報社	寄贈
121	週刊少年キング	1976	11	1	45	1	少年画報社	寄贈
122	週刊少年キング	1976	11	8	46	1	少年画報社	寄贈
123	週刊少年キング	1976	11	15	47	1	少年画報社	寄贈
124	週刊少年キング	1976	11	22	48	1	少年画報社	寄贈
125	週刊少年キング	1976	12	6	50	1	少年画報社	寄贈
126	週刊少年キング	1976	12	13	51	1	少年画報社	寄贈
127	週刊少年キング	1976	12	20	52	1	少年画報社	寄贈
128	週刊少年キング	1977	3	7	11	1	少年画報社	寄贈
129	週刊少年キング	1977	4	25	18	1	少年画報社	寄贈
130	週刊少年キング	1977	5	2	19	1	少年画報社	寄贈
131	週刊少年キング	1977	5	9	20	1	少年画報社	寄贈
132	週刊少年キング	1977	5	16	21	1	少年画報社	寄贈
133	週刊少年キング	1977	5	30	23	1	少年画報社	寄贈
134	週刊少年キング	1977	6	6	24	1	少年画報社	寄贈
135	週刊少年キング	1977	7	4	28	1	少年画報社	寄贈
136	週刊少年マガジン増刊号	1977	8	18		1	講談社	寄贈
137	週刊漫画TIMES	1990	11	2		1	芳文社	寄贈
138	週刊漫画アクション	1973	4	26		1	双葉社	寄贈
139	週刊漫画アクション	1974	4	11		1	双葉社	寄贈
140	週刊漫画アクション	1974	5	30		1	双葉社	寄贈
141	週刊漫画アクション	1974	10	17		1	双葉社	寄贈
142	週刊漫画アクション	1975	10	30		1	双葉社	寄贈
143	週刊漫画アクション	1975	11	13		1	双葉社	寄贈
144	週刊漫画アクション	1976	12	23		1	双葉社	寄贈
145	週刊漫画アクション	1977	2	10		1	双葉社	寄贈
146	週刊漫画アクション	1978	11	9		1	双葉社	寄贈
147	週刊漫画アクション	1979	8	30		1	双葉社	寄贈
148	週刊漫画アクション	1980	12	18		1	双葉社	寄贈
149	週刊漫画アクション	1982	1	3		1	双葉社	寄贈
150	週刊漫画アクション	1982	12	23		1	双葉社	寄贈
151	週刊漫画アクション	1986	5	7		1	双葉社	寄贈

No.	タイトル	表示年	表示月	表示日	表示号数	冊数	出版者名	受入れ
152	小学六年生	1956	2	1	2	1	小学館	寄贈
153	増刊アサヒ芸能 コミック&コミック	1973	6	13	1	1	徳間書店	寄贈
154	別冊LaLa	1982-1985				10	白泉社	寄贈
155	別冊トップコミック	1972	9	15		1	秋田書店	寄贈
156	別冊リイドコミック	1972	12	10	1	1	さいとう・プロダクション/リイド社1972	寄贈
157	別冊リイドコミック	1973	3	1	2	1	さいとう・プロダクション/リイド社1972	寄贈
158	別冊リイドコミック	1973	11	9	6	1	さいとう・プロダクション/リイド社1972	寄贈
159	別冊リイドコミック	1973	12	10	7	1	さいとう・プロダクション/リイド社1972	寄贈
160	別冊リイドコミック	1974	1	10	8	1	さいとう・プロダクション/リイド社1972	寄贈
161	別冊リイドコミック	1974	8	10	13	1	さいとう・プロダクション/リイド社1972	寄贈
162	別冊リイドコミック	1974	10	10	15	1	さいとう・プロダクション/リイド社1972	寄贈
163	別冊リイドコミック	1975	1	10	1	1	さいとう・プロダクション/リイド社1972	寄贈
164	別冊リイドコミック	1975	4	10	4	1	さいとう・プロダクション/リイド社1972	寄贈
165	別冊リイドコミック	1975	5	10	5	1	さいとう・プロダクション/リイド社1972	寄贈
166	別冊リイドコミック	1975	7	10	7	1	さいとう・プロダクション/リイド社1972	寄贈
167	別冊リイドコミック	1975	9	10	9	1	さいとう・プロダクション/リイド社1972	寄贈
168	別冊リイドコミック	1975	12	10	12	1	さいとう・プロダクション/リイド社1972	寄贈
169	別冊リイドコミック	1976	1	10	1	1	さいとう・プロダクション/リイド社1972	寄贈
170	別冊リイドコミック	1976	3	10	3	1	さいとう・プロダクション/リイド社1972	寄贈
171	別冊リイドコミック	1976	7	10	7	1	さいとう・プロダクション/リイド社1972	寄贈
172	別冊リイドコミック	1976	8	10	8	1	さいとう・プロダクション/リイド社1972	寄贈
173	別冊リイドコミック	1977	1	10	1	1	さいとう・プロダクション/リイド社1972	寄贈
174	別冊リイドコミック	1977	7	10	7	1	さいとう・プロダクション/リイド社1972	寄贈
175	別冊リイドコミック	1977	8	10	8	1	さいとう・プロダクション/リイド社1972	寄贈
176	別冊リイドコミック	1977	9	10	9	1	さいとう・プロダクション/リイド社1972	寄贈
177	別冊リイドコミック	1977	10	10	10	1	さいとう・プロダクション/リイド社1972	寄贈
178	別冊リイドコミック	1978	3	10	3	1	さいとう・プロダクション/リイド社1972	寄贈
179	別冊リイドコミック	1978	5	10	5	1	さいとう・プロダクション/リイド社1972	寄贈
180	別冊リイドコミック	1978	7	10	7	1	さいとう・プロダクション/リイド社1972	寄贈
181	別冊花とゆめ	1977-2007				25	白泉社	寄贈
182	別冊近代麻雀	1993	11	1	11	1	竹書房	寄贈
183	別冊漫画アクション	1979	4	20		1	双葉社	寄贈
184	別冊漫画アクション	1979	11	16		1	双葉社	寄贈
185	別冊漫画アクション	1981	3	13		1	双葉社	寄贈
186	別冊漫画アクション	1982	10	8		1	双葉社	寄贈
187	夜行	1972	4	25	1	1	北冬書房	寄贈
188	夜行	1972	9	25	2	1	北冬書房	寄贈
189	夜行	1973	4	9	3	1	北冬書房	寄贈
190	夜行	1973	11	1	4	1	北冬書房	寄贈
191	夜行	1976	6	25	6	1	北冬書房	寄贈
192	夜行	1978	6	15	7	1	北冬書房	寄贈
193	夜行	1980	4	5	9	1	北冬書房	寄贈
194	夜行	1981	6	15	10	1	北冬書房	寄贈
195	夜行	1981	12	10	11	1	北冬書房	寄贈
196	夜行	1982	12	10	12	1	北冬書房	寄贈
197	夜行	1984	3	1	13	1	北冬書房	寄贈
198	夜行	1985	7	7	14	1	北冬書房	寄贈
199	夜行	1987	7	7	15	1	北冬書房	寄贈
200	夜行	1989	3	3	16	1	北冬書房	寄贈
201	夜行	1991	5	15	17	1	北冬書房	寄贈
202	夜行	1993	2	20	18	1	北冬書房	寄贈
203	夜行	1994	1	31	19	1	北冬書房	寄贈
204	野性時代	1986	2	1	2	1	角川書店	寄贈
205	野性時代	1986	3	1	3	1	角川書店	寄贈
206	野性時代	1986	4	1	4	1	角川書店	寄贈
207	ギャグダ	1984	2	17	2	1	竹書房	寄贈
208	コミック・シュート増刊	1991	4	20		1	スタジオ・シップ	寄贈
209	コミック・シュート増刊	1991	8	1	8	1	スタジオ・シップ	寄贈
210	ヤング・シュート増刊	1990	4	20		1	スタジオ・シップ	寄贈
211	ヤング・シュート増刊	1990	8	30		1	スタジオ・シップ	寄贈
212	ヤングジャンプ増刊コミックレット	1990	5	30		1	集英社	寄贈
213	週刊少年キング	1973	1	8	2	1	少年画報社	寄贈
214	週刊少年キング	1973	3	5	11	1	少年画報社	寄贈
215	週刊少年キング	1973	9	3	37	1	少年画報社	寄贈
216	週刊少年キング	1974	1	28	6	1	少年画報社	寄贈
217	週刊少年キング	1975	11	3	45	1	少年画報社	寄贈
218	週刊少年キング	1976	5	10	20	1	少年画報社	寄贈
219	週刊少年キング	1976	8	9	33	1	少年画報社	寄贈
220	週刊少年キング	1976	8	16	34	1	少年画報社	寄贈
221	週刊少年キング	1976	8	23	35	1	少年画報社	寄贈
222	週刊少年キング	1976	9	6	37	1	少年画報社	寄贈
223	週刊少年キング	1977	1	1	1	1	少年画報社	寄贈
224	週刊少年キング	1977	1	3	2	1	少年画報社	寄贈
225	週刊少年キング	1977	1	10	3	1	少年画報社	寄贈
226	週刊漫画アクション増刊	1972	5	26		1	双葉社	寄贈
227	少年ジャンプ	1969	6	12	11	1	集英社	寄贈
228	増刊漫画サンデー	1965	9	15	9	1	実業之日本社	寄贈

No.	タイトル	表示年	表示月	表示日	表示号数	冊数	出版者名	受入れ
229	増刊漫画サンデー	1972	1	10		1	実業之日本社	寄贈
230	鉄腕アトムクラブ	1964	10	1	10	1	虫プロダクション友の会	寄贈
231	別冊アクション増刊	1984	12	21		1	双葉社	寄贈
232	別冊ライドコミック	1973	5	1	3	1	さいとう・プロダクション/ライド社1972	寄贈
233	別冊ライドコミック	1973	10	10	5	1	さいとう・プロダクション/ライド社1972	寄贈
234	別冊ライドコミック	1974	3	23	9	1	さいとう・プロダクション/ライド社1972	寄贈
235	別冊ライドコミック	1974	5	1	10	1	さいとう・プロダクション/ライド社1972	寄贈
236	別冊ライドコミック	1974	6	10	11	1	さいとう・プロダクション/ライド社1972	寄贈
237	別冊ライドコミック	1974	7	10	12	1	さいとう・プロダクション/ライド社1972	寄贈
238	別冊ライドコミック	1974	9	10	14	1	さいとう・プロダクション/ライド社1972	寄贈
239	別冊ライドコミック	1974	11	10	16	1	さいとう・プロダクション/ライド社1972	寄贈
240	別冊ライドコミック	1974	12	10	17	1	さいとう・プロダクション/ライド社1972	寄贈
241	別冊ライドコミック	1975	2	14	2	1	さいとう・プロダクション/ライド社1972	寄贈
242	別冊ライドコミック	1975	3	10	3	1	さいとう・プロダクション/ライド社1972	寄贈
243	別冊ライドコミック	1975	10	10	10	1	さいとう・プロダクション/ライド社1972	寄贈
244	別冊ライドコミック	1976	2	10	2	1	さいとう・プロダクション/ライド社1972	寄贈
245	別冊ライドコミック	1976	4	10	4	1	さいとう・プロダクション/ライド社1972	寄贈
246	別冊ライドコミック	1976	5	10	5	1	さいとう・プロダクション/ライド社1972	寄贈
247	別冊ライドコミック	1977	4	10	4	1	さいとう・プロダクション/ライド社1972	寄贈
248	別冊ライドコミック	1977	11	10	11	1	さいとう・プロダクション/ライド社1972	寄贈
249	別冊ライドコミック	1977	12	10	2	1	さいとう・プロダクション/ライド社1972	寄贈
250	別冊ライドコミック	1978	1	10	1	1	さいとう・プロダクション/ライド社1972	寄贈
251	別冊ライドコミック	1978	2	10	2	1	さいとう・プロダクション/ライド社1972	寄贈
252	別冊漫画アクション	1975	12	20		1	双葉社	寄贈
253	別冊漫画アクション	1978	6	30		1	双葉社	寄贈
254	別冊漫画アクション	1979	5	4		1	双葉社	寄贈
255	別冊漫画アクション	1981	1	9		1	双葉社	寄贈
256	COMIC BOX	1998	1		1	1	ふゅーじょんぷろだくと	不詳
257	Lady's Comic Hi ミステリー (レディース・コミック恋愛白書増刊)	1993	8	15	9	1	[発行]宙出版 / [発売]主婦と生活社	不詳
258	Lady's Comic 恋愛白書 (レディースコミック ハイ増刊)	1993	3	20	1	1	[発行]宙出版 / [発売]主婦と生活社	不詳
259	エルティーンcomic臨時増刊 エルティーンSpecial	2000	3	5	21	1	近代映画社	不詳
260	オースーパージャンプ	2003	9	25	9	1	集英社	不詳
261	グラントチャンピオン	1993	2	16	4	1	秋田書店	不詳
262	コミック乱	2001	11	1	11	1	ライド社	不詳
263	コミック乱	2002	1	1	1	1	ライド社	不詳
264	コミック乱	2002	2	1	2	1	ライド社	不詳
265	コミック乱	2002	6	1	6	1	ライド社	不詳
266	コミック乱	2002	7	1	7	1	ライド社	不詳
267	コミック乱	2002	9	1	9	1	ライド社	不詳
268	コミック乱	2002	10	1	10	1	ライド社	不詳
269	コミック乱	2002	11	1	11	1	ライド社	不詳
270	コミック乱	2002	12	1	12	1	ライド社	不詳
271	コミック乱	2003	1	1	1	1	ライド社	不詳
272	コミック乱	2003	2	1	2	1	ライド社	不詳
273	コミック乱	2003	3	1	3	1	ライド社	不詳
274	コミック乱	2003	4	1	4	1	ライド社	不詳
275	コミック乱	2003	6	1	6	1	ライド社	不詳
276	コミック乱	2003	7	1	7	1	ライド社	不詳
277	コミック乱	2003	8	1	8	1	ライド社	不詳
278	コミック乱	2003	9	1	9	1	ライド社	不詳
279	コミック乱	2003	10	1	10	1	ライド社	不詳
280	コミック乱	2003	12	1	12	1	ライド社	不詳
281	コミック乱	2004	1	1	1	1	ライド社	不詳
282	コミック乱TWINS	2003	2	1	2	1	ライド社	不詳
283	コミック乱TWINS	2004	8	1	8	1	ライド社	不詳
284	コミック乱TWINS	2004	12	1	12	1	ライド社	不詳
285	コミック乱TWINS	2005	7	1	7	1	ライド社	不詳
286	コミック乱TWINS	2005	8	1	8	1	ライド社	不詳
287	コミック乱増刊	2001	11	22	3	1	ライド社	不詳
288	コミック乱増刊	2001	12	21	4	1	ライド社	不詳
289	コミック乱増刊	2002	1	21	5	1	ライド社	不詳
290	コミック乱増刊	2002	2	23	6	1	ライド社	不詳
291	コミック乱増刊	2002	4	21	8	1	ライド社	不詳
292	コミック乱増刊	2002	5	24	9	1	ライド社	不詳
293	コミック乱増刊	2002	6	21	10	1	ライド社	不詳
294	コミック乱増刊	2002	7	23	11	1	ライド社	不詳
295	コミック乱増刊	2002	8	23	12	1	ライド社	不詳
296	コミック乱増刊	2002	9	20	13	1	ライド社	不詳
297	コミック乱増刊	2002	11	20	15	1	ライド社	不詳
298	コミック乱増刊	2002	12	22	16	1	ライド社	不詳
299	ばふ	1995	1	5	1	1	雑草社	不詳
300	ばふ	1998	1	1	1	1	雑草社	不詳
301	ばふ	2002	6	1	6	1	雑草社	不詳
302	ビジネスアクション	1987	10	15	10	1	双葉社	不詳
303	ビジネスアクション	1987	12	15	1	1	双葉社	不詳
304	ビジネスアクション	1988	2	15	2	1	双葉社	不詳
305	ビジネスアクション	1988	3	15	3	1	双葉社	不詳



No.	タイトル	表示年	表示月	表示日	表示号数	冊数	出版者名	受入れ
306	ビジネスアクション	1988	4	15	4	1	双葉社	不詳
307	ビジネスアクション	1988	5	15	5	1	双葉社	不詳
308	ビジネスアクション	1988	6	15	6	1	双葉社	不詳
309	ビジネスアクション	1988	7	15	7	1	双葉社	不詳
310	ビジネスアクション	1988	8	15	8	1	双葉社	不詳
311	ビジネスアクション	1988	9	15	9	1	双葉社	不詳
312	ビッグバン4コマ2000	2000	8	15	8	1	秀文社	不詳
313	ふゆーじよんぶろだくと	1982	1	1	2	1	ラポート	不詳
314	ほんとにあった怖い話	1998	9	1	9	1	朝日ソノラマ/朝日新聞社	不詳
315	まんがくらぶ	1993	1	4	4	1	竹書房	不詳
316	まんがくらぶ	1993	5	4	5	1	竹書房	不詳
317	まんがくらぶ	1993	6	4	6	1	竹書房	不詳
318	まんがくらぶ	1993	7	4	7	1	竹書房	不詳
319	まんがくらぶ	1993	8	4	8	1	竹書房	不詳
320	まんがくらぶ	1993	9	4	9	1	竹書房	不詳
321	まんがくらぶ	1993	10	4	10	1	竹書房	不詳
322	まんがくらぶ	1993	11	4	11	1	竹書房	不詳
323	まんがくらぶ	1993	12	4	12	1	竹書房	不詳
324	まんがくらぶ	1994	1	4	1	1	竹書房	不詳
325	まんがくらぶ	1994	2	4	2	1	竹書房	不詳
326	まんがくらぶ	1994	3	4	3	1	竹書房	不詳
327	まんがくらぶ	1994	4	4	4	1	竹書房	不詳
328	まんがくらぶ	1994	5	4	5	1	竹書房	不詳
329	まんがくらぶ	1994	6	4	6	1	竹書房	不詳
330	まんがくらぶ	1995	1	4	1	1	竹書房	不詳
331	まんがシャレダ!!	1993	2	1	2	1	ぶんか社	不詳
332	まんがシャレダ!!	1993	4	1	4	1	ぶんか社	不詳
333	まんがタイム増刊	2000	8	15	8	1	秀文社	不詳
334	ヤングサンデー	1994	7	22	14	1	小学館	不詳
335	ヤングマガジン増刊 EXACTA	1996	8	22	9	1	講談社	不詳
336	ユーモリスト	1973	8	1	1	1	ユーモリスト編集部	不詳
337	ユーモリスト	1973	12	20	2	1	ユーモリスト編集部	不詳
338	ユーモリスト	1974	6	5	3	1	ユーモリスト編集部	不詳
339	ユーモリスト	1974	12	2	4	1	ユーモリスト編集部	不詳
340	ラブリーハイ	1989	3	1	2	1	主婦と生活社	不詳
341	月刊COMIC 夢迅	2001	2	1	2	1	ティーアイネット	不詳
342	月刊COMIC 夢迅	2001	3	1	3	1	ティーアイネット	不詳
343	月刊COMIC 夢迅	2001	4	1	4	1	ティーアイネット	不詳
344	月刊COMIC 夢迅	2001	5	1	5	1	ティーアイネット	不詳
345	月刊COMIC 夢迅	2001	6	1	6	1	ティーアイネット	不詳
346	月刊COMIC 夢迅	2001	7	1	7	1	ティーアイネット	不詳
347	月刊COMIC 夢迅	2001	8	1	8	1	ティーアイネット	不詳
348	月刊COMIC 夢迅	2001	9	1	9	1	ティーアイネット	不詳
349	月刊COMIC 夢迅	2001	10	1	10	1	ティーアイネット	不詳
350	月刊COMIC 夢迅	2001	11	1	11	1	ティーアイネット	不詳
351	月刊COMIC 夢迅	2001	12	1	12	1	ティーアイネット	不詳
352	月刊COMIC 夢迅	2002	1	1	1	1	ティーアイネット	不詳
353	月刊COMIC 夢迅	2002	2	1	2	1	ティーアイネット	不詳
354	月刊COMIC 夢迅	2002	3	1	3	1	ティーアイネット	不詳
355	月刊COMIC 夢迅	2002	4	1	4	1	ティーアイネット	不詳
356	月刊COMIC 夢迅	2002	5	1	5	1	ティーアイネット	不詳
357	月刊COMIC 夢迅	2002	6	1	6	1	ティーアイネット	不詳
358	月刊COMIC 夢迅	2002	7	1	7	1	ティーアイネット	不詳
359	月刊COMIC 夢迅	2002	8	1	8	1	ティーアイネット	不詳
360	月刊COMIC 夢迅	2002	9	1	9	1	ティーアイネット	不詳
361	月刊COMIC 夢迅	2002	10	1	10	1	ティーアイネット	不詳
362	月刊COMIC 夢迅	2002	11	1	11	1	ティーアイネット	不詳
363	月刊COMIC 夢迅	2002	12	1	12	1	ティーアイネット	不詳
364	月刊COMIC 夢迅	2003	1	1	1	1	ティーアイネット	不詳
365	月刊COMIC 夢迅	2003	2	1	2	1	ティーアイネット	不詳
366	月刊COMIC 夢迅	2003	3	1	3	1	ティーアイネット	不詳
367	週刊コミックパンチ	2003	4	11	17	1	新潮社	不詳
368	週刊コミックパンチ	2003	12	12	52	1	新潮社	不詳
369	週刊コミックパンチ	2003	12	26	1	1	新潮社	不詳
370	週刊コミックパンチ	2004	1	9	3	1	新潮社	不詳
371	週刊コミックパンチ	2004	1	13	4	1	新潮社	不詳
372	週刊コミックパンチ	2005	4	29	20	1	新潮社	不詳
373	週刊ヤングジャンプ増刊	2006	7	15		1	集英社	不詳
374	週刊漫画アクション	2003	6	3	21	1	双葉社	不詳
375	大阪芸術大学 河南文藝 漫画篇	2003	1	1	1	1	[発行]大阪芸術大学 [発売]小池書院	不詳
376	大阪芸術大学 河南文藝 漫画篇	2003	5	1	2	1	[発行]大阪芸術大学 [発売]小池書院	不詳
377	大阪芸術大学 河南文藝 漫画篇	2004	1	1	3	1	[発行]大阪芸術大学 [発売]小池書院	不詳
378	別冊COMIC BOX	1997	8	1		1	ふゆーじよんぶろだくと	不詳
379	別冊COMIC BOX	1998	1	1		1	ふゆーじよんぶろだくと	不詳
380	別冊きみとぼく	1998	7	15	7	1	ソニー・マガジズ	不詳
381	別冊ヤングジャンプ	2000	12	3	11	1	集英社	不詳
382	漫画アクション (第2期)	2004	6	4	2	1	双葉社	不詳

No.	タイトル	表示年	表示月	表示日	表示号数	冊数	出版者名	受入れ
383	漫画アクション (第2期)	2004	6	18	3	1	双葉社	不詳
384	comic Amour SPECIAL	1999	1	5	1	1	サン出版	不詳
385	COMIC MEGA FREAK	2000	8	1	1	1	フォックス出版	不詳
386	COMICギルド	1995	1	1	1	1	勁文社	不詳
387	COMIC弥勒	1998	6	1	6	1	平和出版	不詳
388	COMIC弥勒	1998	11	1	11	1	平和出版	不詳
389	COMIC弥勒	1998	12	1	12	1	平和出版	不詳
390	COMIC弥勒	1999	1	1	1	1	平和出版	不詳
391	COMIC弥勒	1999	2	1	2	1	平和出版	不詳
392	COMIC弥勒	1999	3	1	3	1	平和出版	不詳
393	COMIC弥勒	1999	4	1	4	1	平和出版	不詳
394	COMIC弥勒	1999	5	1	5	1	平和出版	不詳
395	COMIC弥勒	1999	6	1	6	1	平和出版	不詳
396	COMIC弥勒	1999	7	1	7	1	平和出版	不詳
397	COMIC弥勒	1999	8	1	8	1	平和出版	不詳
398	COMIC弥勒	1999	9	1	9	1	平和出版	不詳
399	Cos-play	1998	11	29	1	1	宝島社	不詳
400	Himeデラックス	2002	2	5	1	1	あおぼ出版	不詳
401	Lady's Comic ANKLET	1995	10	1	10	1	さくら出版	不詳
402	Lady's Comic Manon	1996	4	1	4	1	マガジン・マガジン	不詳
403	Lady's Comic Manon	1996	11	1	11	1	マガジン・マガジン	不詳
404	Lady's Comic Manon増刊 愛の偉人伝	2001	5	5	5	1	マガジン・マガジン	不詳
405	LADY'S COMIC Taboo	1996	4	1	4	1	三和出版	不詳
406	Lady's Comic TIRA-MI-SU	1997	3	1	3	1	スポーツアイ	不詳
407	LADY'S COMIC YOU	2003	4	1	7	1	集英社	不詳
408	MANGA EROTICS f	2001	2	15	1	1	太田出版	不詳
409	MANGA EROTICS f	2001	12	27	11	1	太田出版	不詳
410	MANGA EROTICS f	2002	1	27	12	1	太田出版	不詳
411	MANGA EROTICS f	2002	3	29	14	1	太田出版	不詳
412	MANGA EROTICS f	2002	7	31	16	1	太田出版	不詳
413	MANGA EROTICS f	2002	11	30	18	1	太田出版	不詳
414	MANGA EROTICS f	2003	1	31	19	1	太田出版	不詳
415	MANGA EROTICS f	2003	3	31	20	1	太田出版	不詳
416	MANGA EROTICS f	2003	5	31	21	1	太田出版	不詳
417	MANGA EROTICS f	2003	7	31	22	1	太田出版	不詳
418	MANGA EROTICS f	2003	11	30	24	1	太田出版	不詳
419	MANGA EROTICS f	2004	1	31	25	1	太田出版	不詳
420	MANGA EROTICS f	2004	3	31	26	1	太田出版	不詳
421	MANGA EROTICS f	2003	9	6	1	1	太田出版	不詳
422	SHY	1998	7	15	1	1	大洋図書	不詳
423	あ!ホクサイ	1994	6	30	17	1	辰巳出版	不詳
424	コミックJUNE (小説June増刊)	1998	2	5	2	1	マガジン・マガジン	不詳
425	スーパーコミック	1993	11	1	11	1	アミカル	不詳
426	つりコミック	1999	3	20	3	1	辰巳出版	不詳
427	デラックスパチスロ	1999	3	1	3	1	メディアボーイ	不詳
428	ハムスターと仲間たち	2000	12	15	1	1	芳文社	不詳
429	ブリティーハーイ	1990	7	15	2	1	[発行]宙出版 [発売]主婦と生活社	不詳
430	ブリティーハーイ	1991	3	15	5	1	[発行]宙出版 [発売]主婦と生活社	不詳
431	ブリティーハーイ	1991	7	15	6	1	[発行]宙出版 [発売]主婦と生活社	不詳
432	まんがくらぶ	1992	10	4	4	1	竹書房	不詳
433	まんがくらぶ	1992	11	4	11	1	竹書房	不詳
434	まんがくらぶ	1992	12	4	4	1	竹書房	不詳
435	まんがくらぶ	1993	2	4	4	1	竹書房	不詳
436	まんがくらぶ	1993	3	4	3	1	竹書房	不詳
437	まんがくらぶ	1993	4	4	4	1	竹書房	不詳
438	まんがタイムオリジナル増刊	1998	9	15	9	1	芳文社	不詳
439	まんがタイムオリジナル増刊	1998	12	15	12	1	芳文社	不詳
440	まんがタイムオリジナル増刊	1999	8	15	8	1	芳文社	不詳
441	まんがタイムオリジナル増刊	2000	7	15	7	1	芳文社	不詳
442	まんがタイムコレクション	1998	9	15	1	1	芳文社	不詳
443	まんがタイムコレクション	1999	9	15	1	1	芳文社	不詳
444	まんがタイムコレクション	2001	1	15	1	1	芳文社	不詳
445	まんがタイムナチュラル	2000	8	15	1	1	芳文社	不詳
446	まんが愛!姫	1999	5	1	5	1	東京三世社	不詳
447	まんが愛!姫	1999	6	1	6	1	東京三世社	不詳
448	まんが愛!姫	1999	7	1	7	1	東京三世社	不詳
449	まんが愛!姫	1999	8	1	8	1	東京三世社	不詳
450	まんが愛!姫	1999	9	1	9	1	東京三世社	不詳
451	ミステリー la comic増刊 ハートフル・サイコ	1999	5	20	1	1	笠倉出版社	不詳
452	ヤングキングSPECIAL増刊 斬鬼	2002	9	23	12	1	少年画報社	不詳
453	愛の告白体験ストーリー-Special 男の実話増刊	1997	6	15	33	1	[発行]大洋書房 [発売]大洋図書	不詳
454	月刊まんが4コマ井	2001	9	1	9	1	ぶんか社	不詳
455	斬鬼	2003	10	1	10	1	少年画報社	不詳
456	時事漫画	1949	5	5	1	1	時事新報社	不詳
457	週刊漫画サンデー	1998	4	2	15	1	実業之日本社	不詳
458	漫画ダイナマイト	1993	11	1	11	1	辰巳出版	不詳
459	漫画パンブ	1999	6	1	6	1	[発売]東京三世社 [発行]フロム出版	不詳

No.	タイトル	表示年	表示月	表示日	表示号数	冊数	出版者名	受入れ
460	漫画パンブ	1999	7	1	7	1	[発売]東京三世社 [発行]フロム出版	不詳
461	漫画パンブ	1999	8	1	8	1	[発売]東京三世社 [発行]フロム出版	不詳
462	漫画パンブ	1999	9	1	9	1	[発売]東京三世社 [発行]フロム出版	不詳
463	漫画ラブ&ラブ臨時増刊ブリティブリティ	1978	7	31		1	せぶん社	不詳
464	蹴折羅	1974	9	15	4	1	蹴折羅社	不詳
	合 計					1,178		