



Colors, Future!
いろいろって、未来。

川崎市

令和 3 年 8 月 19 日

報道発表資料

京急川崎第 1 踏切の歩行者空間を広げる工事を行います！

京浜急行本線八丁畷駅に隣接する京急川崎第 1 踏切は、歩行者空間が狭い上に、近隣に市立川崎小学校や市立川崎中学校などがあり、朝の通学と通勤が重なる時間帯には、多くの歩行者が行き交っている状況となっています。そこで、踏切内の歩行者の安全対策として、京浜急行電鉄株式会社と連携し歩行者空間を広げる工事を行います。

■位置図



Copyright (C) 2021 ZENRIN CO., LTD. (Z21JF第086号)

■工事日程

工事開始予定日：

令和 3 年 9 月 1 日

工事完成予定日：

令和 4 年 3 月 3 1 日

■受託者

京浜急行電鉄株式会社

■施工業者

京急建設株式会社

京急電機株式会社

■施工時間

夜間施工

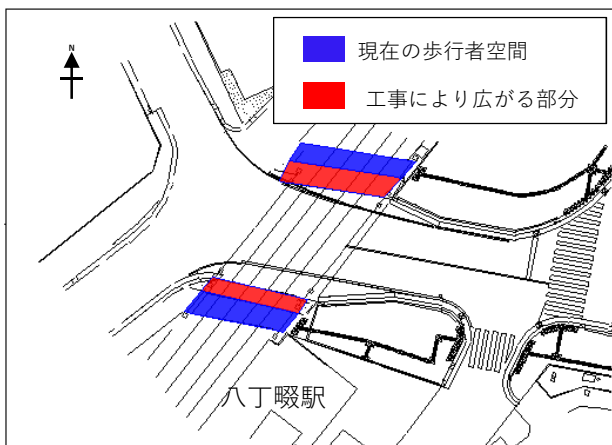
終電後：午前 0 時 3 0 分から

始発前：午前 5 時 0 0 分まで

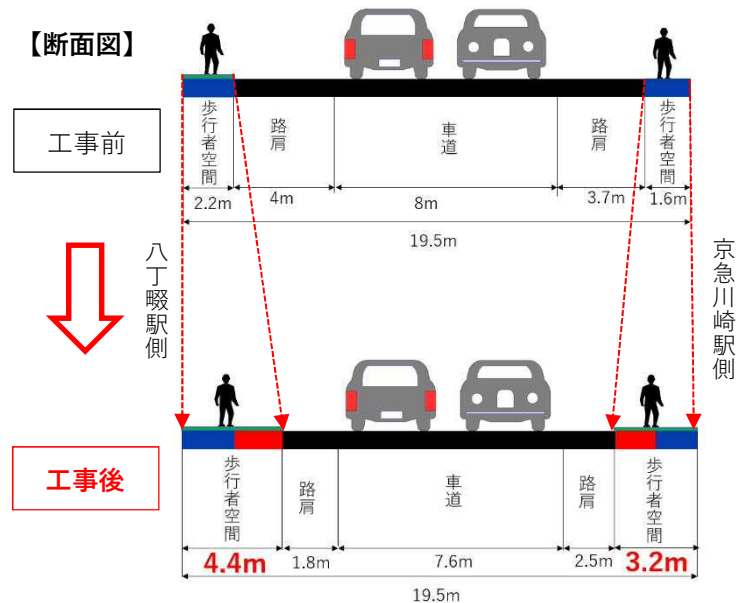
※工事時間外については、通常どおり通行することができます。

■整備イメージ

【平面図】



【断面図】



歩行者空間が
現在の約 2 倍に広がり
安全性が向上します！

【問合せ先】

川崎市建設緑政局道路河川整備部道路施設課 小山
電話 044-200-2818

■現在の状況写真

【朝の通学・通勤時間帯の混雑状況 八丁畷駅側】



【朝の通学・通勤時間帯の混雑状況 京急川崎駅側】

