

京急川崎第1踏切の歩行者空間が広がり 安全に通行しやすくなりました！

京浜急行本線八丁畷駅に隣接する京急川崎第1踏切は、歩行者空間が狭い上に、近隣に市立川崎小学校や市立川崎中学校などがあり、朝の通学と通勤が重なる時間帯には、多くの歩行者が行き交っている状況となっておりました。そこで、踏切内の歩行者の安全対策として、令和3年9月から京浜急行電鉄株式会社と連携し歩行者空間を広げる工事を進め、**令和4年11月16日に拡幅が完了いたしました。**

■位置図

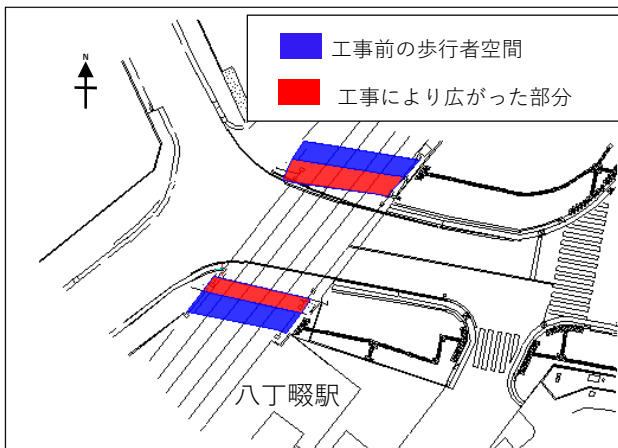


Copyright (C) 2022 ZENRIN CO., LTD. (Z22JF第100号)

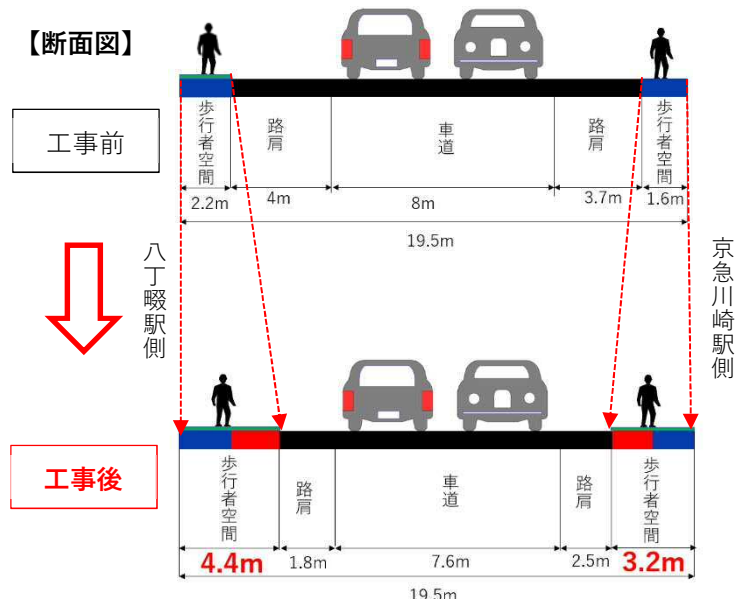


■整備内容

【平面図】



【断面図】



【問合せ先】

川崎市建設緑政局道路河川整備部施設維持課 小山
電話 044-200-2818

■状況写真

【八丁畷駅側】

工事前



工事後



【京急川崎駅側】

工事前



工事後



【朝の通学・通勤時間帯の混雑状況 八丁畷駅側】

工事前



歩行者が路肩へはみ出していた。

工事後



歩行者が路肩へはみ出ることは無くなった。