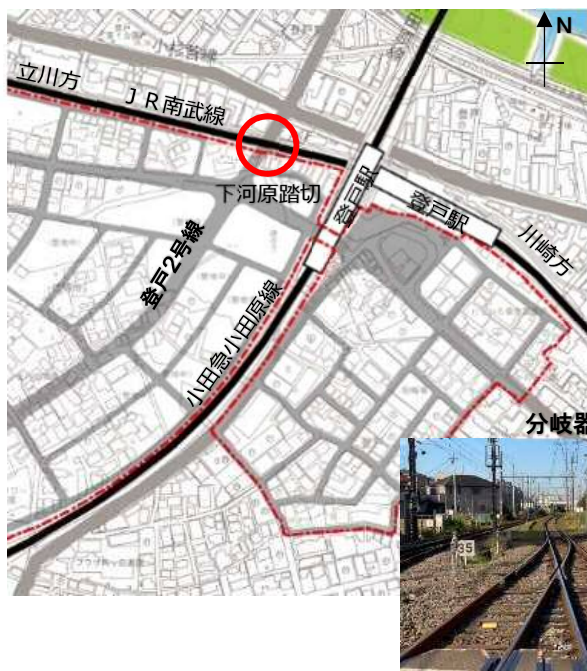


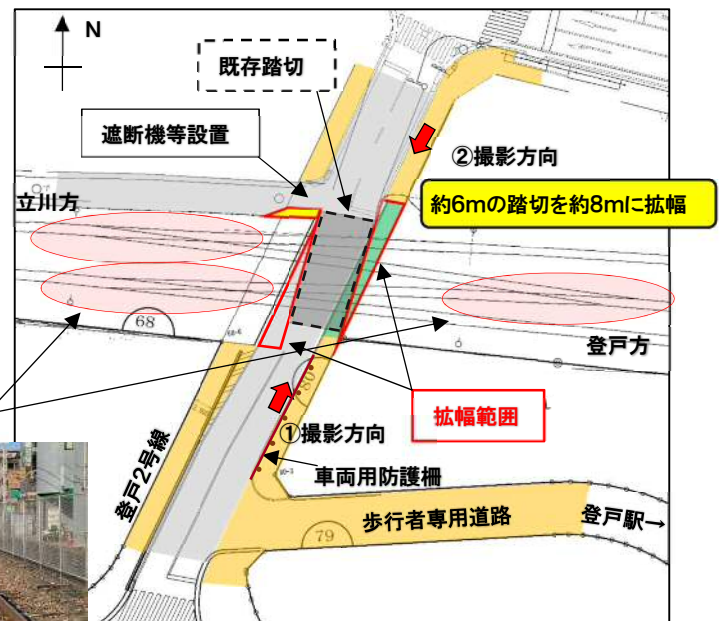
## J R南武線の下河原踏切が拡幅され、安全に渡りやすくなります！

J R南武線登戸駅に隣接する下河原踏切は、幅員が狭く道路が屈曲していたことから、道路の線形を改善し、歩行者の安全性を確保するため、J R東日本と連携して、線路の分岐器に支障のない範囲で、幅員約6mの踏切を約8mに拡幅する工事を進めてきました。令和4年度から工事に着手し、令和5年11月22日に、約2mの歩行者空間が広がりました。

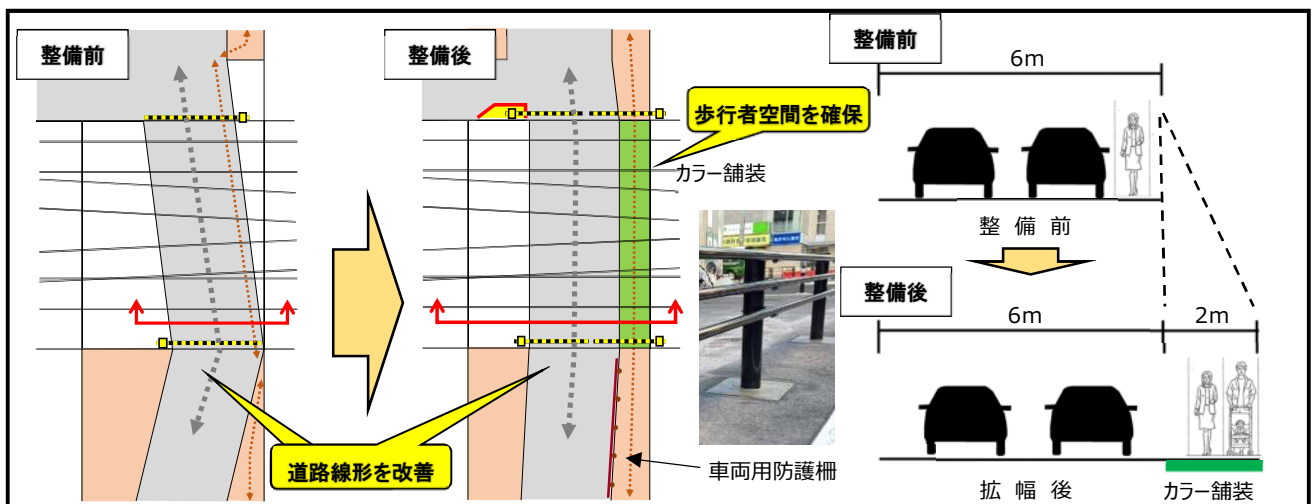
位置図



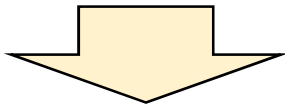
平面図



整備イメージ



【整備前】 ①南側から撮影

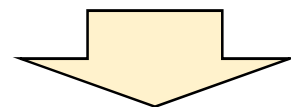


【整備後】 ①南側から撮影



歩行者と車両が分離され安全性が向上

【整備前】 ②北側から撮影



【整備後】 ②北側から撮影



拡幅され連続した歩行空間

### 今後の予定

年内を目途に歩行者の安全対策として、踏切内のカラー舗装を行ってまいります。なお、登戸2号線の計画幅員である1.2mの拡幅につきましては、引き続きJR東日本と協議を進めてまいります。

### 【問合せ】

川崎市まちづくり局登戸区画整理事務所 柴  
電話 044-933-8581