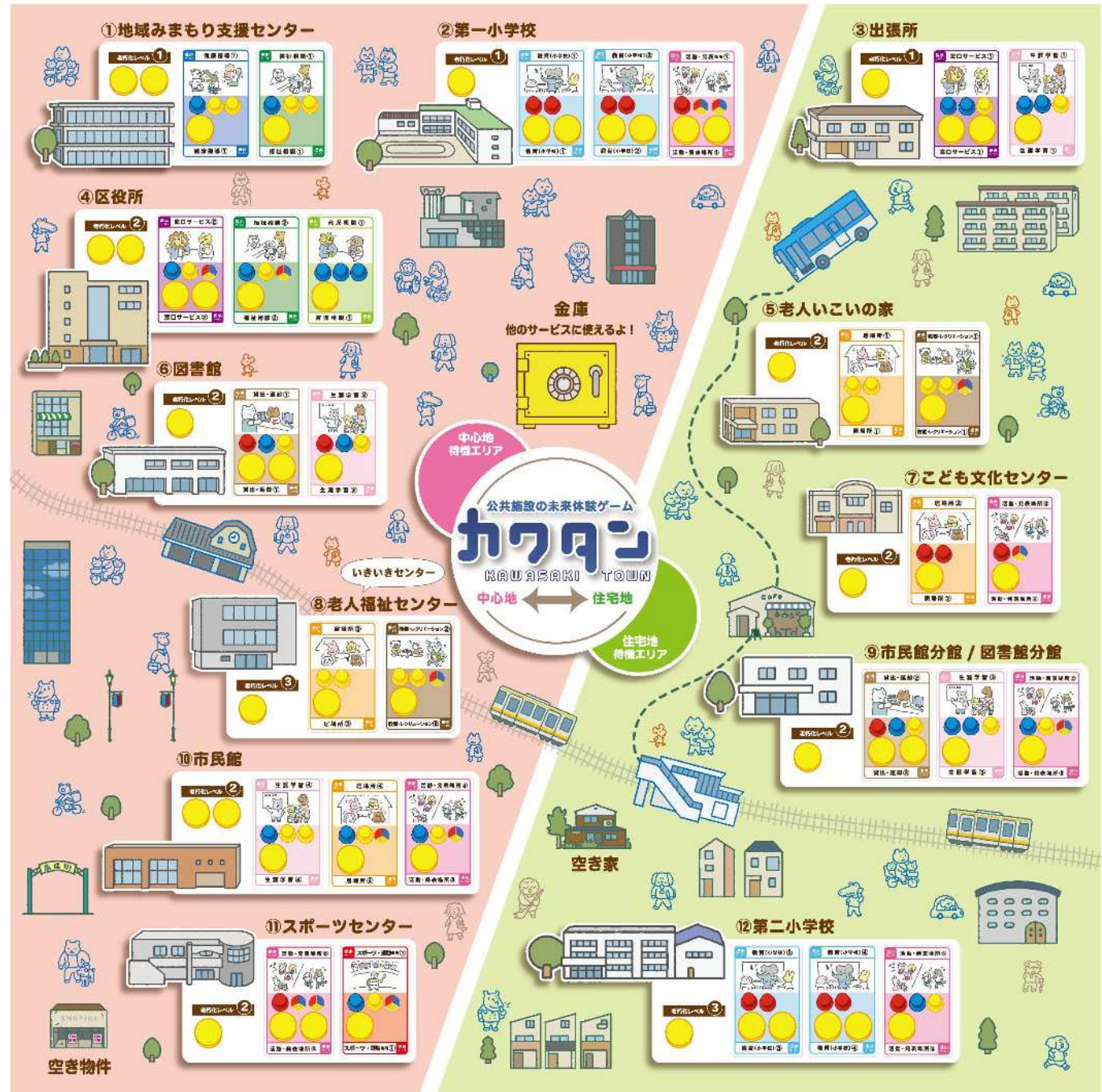


公共施設の未来体験ゲーム (通称カワタン) とは

- 資産保有の最適化（公共施設の複合化や多目的化など）について理解を深めるため、架空のまちを設定し、限られた予算の中で、公共施設の配置計画を考えるボードゲーム。
- 1グループ4～6名程度で実施。
- 10年後、20年後、30年後の未来について、高齢者の増加、子どもの減少、施設の老朽化などのさまざまな環境変化に対応するため、初期配置した公共施設を最大限活用し、施設の機能の見直しや多目的化、施設の貸付・売却をチームで検討・実施。
- 最終的にさまざまな条件をクリアしたら得点が加点され、一番点数が高いグループが勝ちとなる。



グループ	お名前
------	-----



「カワサキタウン」のレッサー市長です。

今後30年間で、人口減少、施設の老朽化、自然災害など
様々な危機に直面することが予想されています！



カワサキタウン
レッサー市長



このまちを愛する「**アニマル市民**」たちと一緒に
直面する社会状況に対してアイデアを出し合い
公共施設をマネジメントしながら、このまちの
ミライをもっと魅力的にしていきましょう。

公共施設の未来体験ゲーム (カワタン) とは？

「カワサキタウン (通称カワタン)」に起こる 10 年ごとの社会状況の変化にうまく対応することと、**アニマル市民の能力やアイデアを活用すること**などを通して、まちをより良く「**マネジメント**」できるかをチームで競うゲームです。



カワサキタウンレッサー市長

1 自己紹介タイム グループにはどんなメンバーがいるかな？

お名前	所属・よく使う公共施設・大事にしたい視点など	アニマル名

2 キャラクター決め アニマル市民に変身しよう！ ※アニマル市民を使わずに進めることも可能です

下の 9 人のキャラクターから自分のキャラクターを選んで「**アニマル市民手元カード**」のカードの右上の設定を読み上げよう。(上の表に書き込んで、名札をつけよう)

子ども・若者世代から 1 人

ポメ太 (永遠の 9 歳)

ペン子 (永遠の高校生)

ここからは
アニマル市民に
なりきろう！

働き・子育て世代から 1 人

※メンバーが 6 人の場合は、働き・子育て世代から 2 人選ぼう

モンケンくん (永遠の 29 歳)

ルーさん (永遠の 45 歳)

シニア世代から 2 人

カワゾウさん (永遠の 65 歳)

フクロさん (永遠の 70 歳)

テリヤのおんじ (永遠の 88 歳)

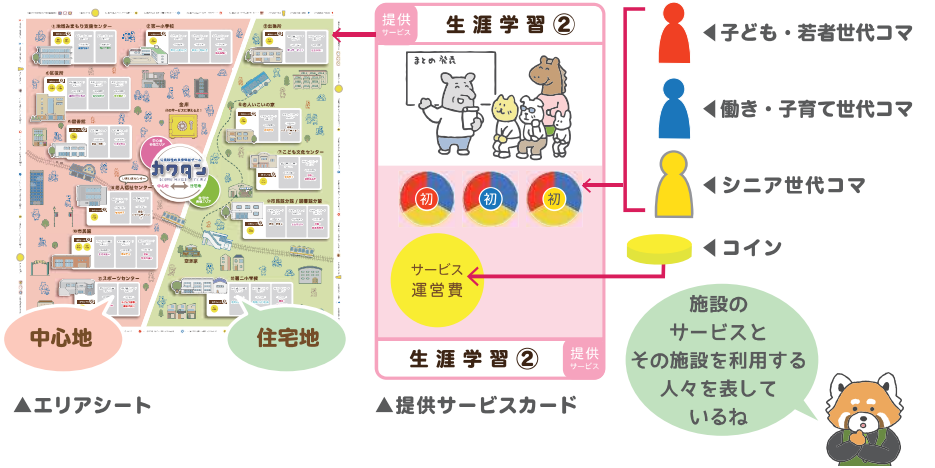
職員から 1 人

グループの代表として記録や発表をする係だよ

サイジマさん (永遠の 33 歳)

コシバさん (永遠の 52 歳)

3 みんなでエリアシートに「提供サービスカード」「コマ」「コイン」を並べよう！



[スタート前の並べ方]

(コマ・コインの置き方例)

施設名

① **地域みまもり支援センター**

建物の老朽化レベル

建物の維持管理費

健康指導①

福祉相談①

施設で提供するサービス

提供サービスカード

健康指導①

働き・子育て世代コマ

シニア世代コマ

シニア世代コマ

① エリアシートの各施設に記載されている

<初期配置>

〇〇〇〇〇〇

と同じ提供サービスカードを並べよう。

② 黄色い丸の上に

維持管理費 コイン

サービス運営費 コイン

を並べよう。

コインは施設の維持管理費、サービスの運営費を表しているよ。

③ ①と同じ色のコマ

を並べよう。(右上のコマの置き方例を参考にね)

ゲームがスタートしたら、コマ置き場の種類に合わせたコマが置けるようになるよ。

④ 並べ終わったらみんなでエリアシートがどうなっているか、全体を眺めてみよう！

[初期配置]

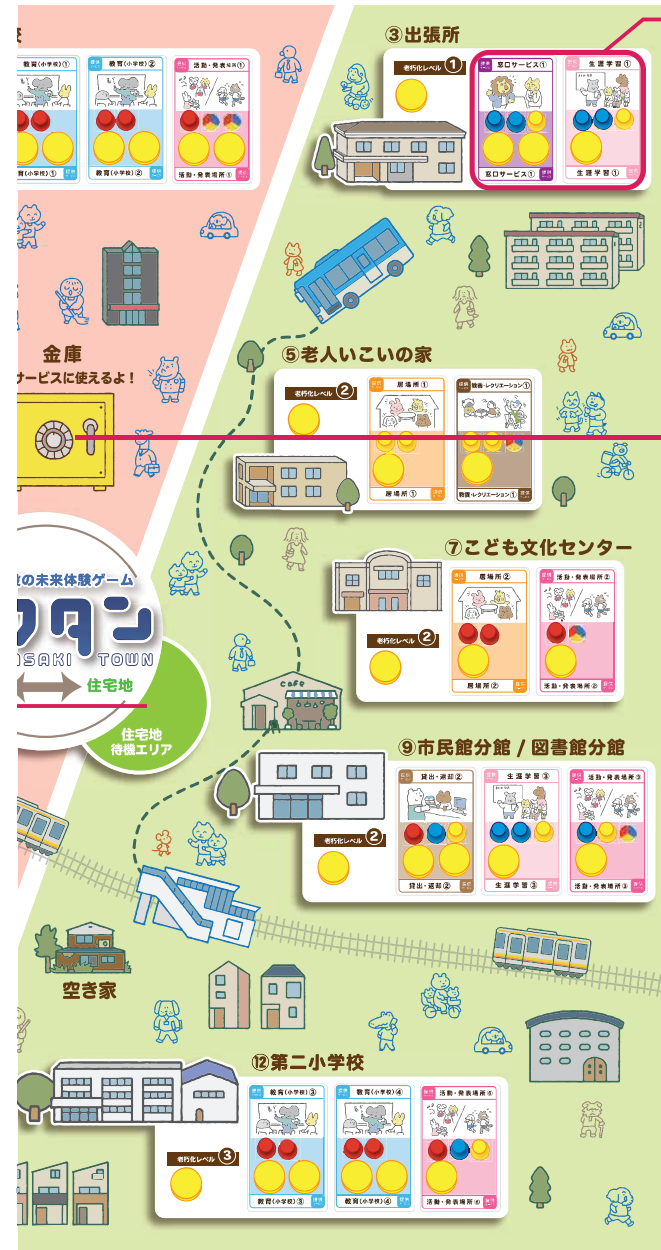
カワサキタウンは、
中心地・住宅地に
分かれています。

施設 (12 施設)

- ・その施設ごとに提供するサービスが違う
- ・施設自体に維持管理費がかかる
- ・老朽化レベルが設定されている

待機エリア

- ・増えたコマを一旦、置いておくスペース
- = 公共施設のサービスを受けたい人が待機しているスペース



提供サービスカード

- ・その施設が提供しているサービスを表す
- ・コマとコインを置いて進める
- ・サービスは固定ではなく、差し替えていくことが可能
- ・コマ置き場はそのサービスを受けることができる枠を示す

金庫

- ・コインを保管するスペース

まちには、働き・子育て世代がたくさんいるね！



4 キラッと問題解決カードを配ろう

キラッと問題解決カードは、ゲームを進める中で、コインを捻出したリ、コマを減らしたりする必要が出てきた時に活用するカードだよ。

- ① 参加者それぞれ、キャラクター限定カード（白）を受け取るよ。
- ② 黄色とピンク色と水色のカードはそれぞれ全員に配りきろう。
- ③ どんなカードがあるかみんなで見てみよう。
 - ・一度動かしたコマを戻せない場合もあるから気をつけよう。
 - ・カードはいつでも使えるよ。ただし、各ターン**3枚**までになっているよ。キャラクター限定カードは枚数制限に入らずに、何枚でも使えるよ。
 - ・エリアシートの空いている場所に出して使おう。置く場所が指定されているカードもあるよ。



白色
キャラクター限定
9枚9種類



黄色
コインを稼ぐ系
9枚4種類



ピンク色
コマを移動する系
6枚5種類



青色
コイン+コマ系
2枚1種類




さまざまな問題
解決方法が書かれた
お助けカードだな



[キラッと問題解決カード一覧]

コインを稼ぐ系 /	内容	効果	使い方
	公共施設跡地（土地）を売却 x2枚	中心地の場合は、 コインを3もらえる 住宅地の場合は、 コインを2もらえる	更地の上にカードを置こう
	市民に有益なサービスを提供する企業に施設の空きスペースを貸し出す x3枚	提供サービスがないスペースを貸し出すことができる 各ターンで コインを1もらえる	施設の空きスペース上にカードを置こう
	複合施設を企業と連携して建設 x1枚	公共施設を新設する際に建設費がかからない	新設した公共施設の隣（となり）に置こう
	更地を暫定的に民間業者に貸し出す x3枚	各ターンで コインを1もらえる	更地の上にカードを置こう


コマを移動する系 /	内容	効果	使い方
	施設の空きスペースを活用して市民向け講座などを実施する	生涯学習、 教育・レクリエーション からコマを 2移動できる	施設の空きスペース上にカードを置こう
	民間施設を使って学校教育を行う	教育（小学校）から 子ども・若者世代コマ を1移動できる	学校の近くにカードを置こう

コマを移動する系 /	内容	効果	使い方
	まちなかで本の返却ができる	貸出・返却から コマを1移動できる	図書館の近くに カードを置こう
	オンラインで面談し、 スペースを削減	福祉相談、育児相談から コマを3移動できる	中心地と住宅地の 中間に置こう 両方からコマを持って来れ ますが、移動させたコマは戻 せません
	インターネットを 活用した書類交付 サービスの充実	窓口サービスから コマを3移動できる	中心地と住宅地の 中間に置こう 両方からコマを持って来れ ますが、移動させたコマは戻 せません

x2 枚

キャラクター限定 /	内容	効果	使い方
	民間のスポーツ施設 に市民向けの利用時 間を設ける	生涯学習、健康指導、 居場所から コマを1移動できる	エリアシート上に置こう
	商店街の空き店舗を 使って地域の居場所 をつくる	居場所、 教養・レクリエーション から コマを2移動できる	中心地だけに使えます エリアシートの中心地 「空き物件」付近に置こう
	市民活動に企業の 会議室を使う	生涯学習から コマを2移動できる	中心地だけに使えます エリアシートの中心地の 空いているところに置こう
	民間施設を使って 育児相談会を行う	育児相談から 働き・子育て世代の コマを1移動できる	エリアシート上に置こう

キャラクター限定 /	内容	効果	使い方
	施設の空きス ペースを活用して市民 向け講座などを実 施する	生涯学習、 教養・レクリエーション から コマを2移動できる	施設の空きスペース上に カードを置こう
	インターネットを 活用した書類交付 サービスの充実	窓口サービスから コマを3移動できる	中心地と住宅地の中間に置 こう 両方からコマを持って来れ ますが、移動させたコマは 戻せません
	空き家を使って地域 の居場所づくり	居場所から コマを2移動できる	空き家の近くに カードを置こう
	小学校の設備を地域 の活動・発表の場と してもっと活用する	活動・発表場所、 生涯学習、居場所から コマを2移動できる	小学校の近くに カードを置こう
	公共施設の空き時間 にスポーツイベント を行う	活動・発表場所、 スポーツ観戦・運動場所 からコマを1移動できる	施設の空きスペース上に カードを置こう

コイン+コマ系 /	内容	効果	使い方
	シニア世代が活躍し てサービスを外部 で代行する	どのサービスからでも シニア世代コマを1移 動できる 各ターンでコインを1 ゲットできる	エリアシート上に置こう

x2 枚

5 ゲームの進め方

[ゲームのルール]

- ・カワサキタウンの10年後、20年後、30年後の社会情勢に合わせたミッションを達成するために、人口（コマ）や経費（コイン）を動かしたり、公共施設で提供するサービスを見直したり、施設の存続を検討していきます。
- ・アニマル市民の様々なニーズにあわせて、公共施設をムダなく活用すること、そしてどこよりも魅力的なまちを作り出すことでゲームの勝敗が決まります。
- ・なお、このゲームの正解は1つではありません。グループごとに公共施設の未来のあり方について考えて話し合ってみましょう！

[使うものの紹介]

<コマ>

- ・その施設のサービスを利用する人々を表しています。
- ・コマ置き場の種類によって、置けるコマが決まっています。

- 赤/青/黄色のコマ、どれもOK
- 子・・・赤のコマ=子ども・若者世代
- 中・・・青のコマ=働き・子育て世代
- 高・・・黄色のコマ=シニア世代

- ・中心地と住宅地のコマを入れ替える事はできません。その理由は、住んでいる人に身近なサービスを提供する必要があるからだよ。

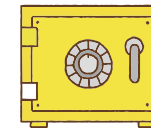
- ・コマは一時的に待機エリアに置くことができます。各ターンが終了する時に、待機エリアにコマがあるとミッション不達成になるので注意！



▲提供サービスカード

<コイン>

- ・コインは経費を表しています。
- ・廃止したサービスの運営費だったコインは使うことができるよ。
- ・廃止した施設の維持管理費だったコインは没収されるよ。
- ・コインが余ったら、次のターンに繰り越して使えます。余ったコインは金庫に置いておこう。
- ・施設の新設にはコインが必要です。



▲金庫

<提供サービスカード>

- ・サービスの廃止の仕方
提供サービスカード上のコマを別のサービスに移動させて、全部コマがなくなったら廃止できるよ。
- ・サービスの入れ替え
余っている提供サービスカードを差し替えてサービスを入れ替えることができるよ。
置けるコマが多いサービスカードを使ったり、サービス運営費が少ないサービスと入れ替えることを話し合ってみてもいいね。
- ・施設の廃止
施設上の提供サービスカードが全てなくなったら、施設を廃止することができるよ。
- ・提供サービスを入れ替えて施設の目的が大きく変わったら、施設に名前をつけてもいいよ。



▲提供サービスカード

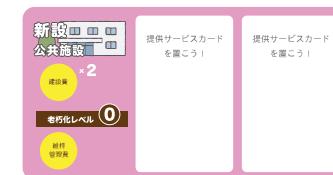


▲施設

新しい施設名を
考えて付箋などに
書き出してみよう！

<新設公共施設カード>

- ・施設を新設する時には、このカードを廃止した施設の上に置くよ。
- ・提供サービスは全種類置けるよ。
- ・施設の新設にはコインを2～3消費するよ。
- ・コインの数や提供サービスカード置き場の数に違いがあるので、どれがよいか選んでね。
- ・裏面は更地カードになっているよ。建物がなくなるときに使う。



▲新設公共施設カード

[ターンを進め方]

各ターンは、**社会情勢カード**に沿って進めていくよ。

① 10年後の社会情勢が書いてあります。

② アニマル市民になりきって発言しよう！

③ ミッションが書いてあるよ。上から順番に進めてみよう！

ターンごとに人口が増えたり減ったりするカワサキタウン。まちのサービスや施設をそのまま保つべきか。それとも、未来を想像して新しい施設のあり方に舵を切るのか！グループにいるアニマル市民と一緒に楽しいまちを目指そう！

[各ターンを進めるステップ]

- ① **まずはコマの増減を反映させよう！**
どこのコマを増減させるか話し合おう。
- ② **コインの数の削減などに対応しよう！**
複合化、サービス・施設の廃止をするときは、まちの暮らしへの影響について話し合おう。
- ③ **ミッションがクリアできたら**
「もっとこうだったらまちが豊かになる」という視点でサービスを変更したり、キラッと問題解決カードを使ったりしてみよう。



次のターンのことも考えながら進めるのがおすすめ！



[点数のつけ方]

ターン3のミッションが終わったら、**発表シート**を記入します。下に書いてあるルールに沿って計算してみよう！



ムダなく施設を活用したチームにはイイことがあるかも！？

10年後のミッションが達成していれば 10点

20年後のミッションが達成していれば 10点

30年後のミッションが達成していれば 10点

余ったコインの数・・・ 枚 × 5 = 点

投票数・・・ 枚 × 10 = 点

投票前の点数 点

合計点数 点

⑥ どんなまちが魅力的か、出し合ってみよう！

ゲームの最後には、みんなで投票タイムがあります。自分達のチームは、30年後にどんなまちにしたいかな？まずは、「どんなまちが魅力的かな？」という視点で話してみよう。優先したいことはなにか、考えておこう！※時間がなければ、ターン1を進めた後に考えよう

全部実現できたらいいんだけど・・・特に優先したいことはなんだろう？



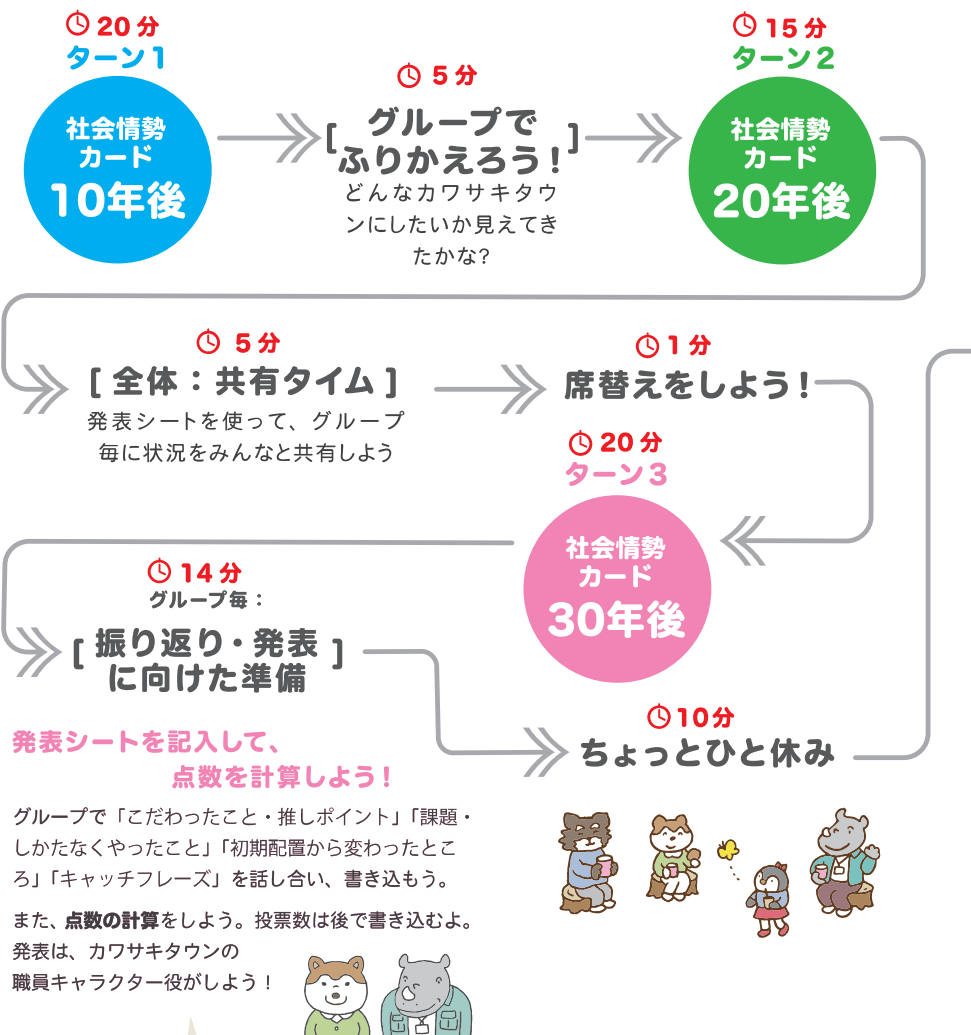
< どんなまちが魅力的？ > ※ 2つ選ぼう

- ① 多世代が集う居場所がたくさんある
- ② いくつになっても学びの場がたくさんある / ③ 時代に合わせて柔軟に変化する
- ④ 高齢者にやさしい / ⑤ 子育てしやすい / ⑥ 子どもの教育充実
- ⑦ 今までにない公共施設がある / ⑧ スポーツ観戦や運動ができる
- ⑨ IT(インターネットの活用)による効率化が進んでいる
- ⑩ その他 ()

< どのサービスを充実させたい？ > ※ 2つ選ぼう

- A 育児相談 / B 窓口サービス / C 生涯学習 / D 居場所
- E 福祉相談 / F 健康指導 / G 図書館の貸出・返却 / H 小学校の教育
- I 活動・発表場所 / J 教養・レクリエーション / K スポーツ観戦・運動場所

7 ゲームスタート! ここからは、社会情勢カードを見てね!



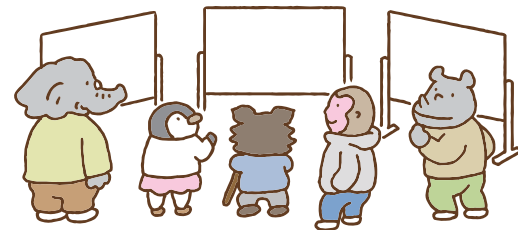
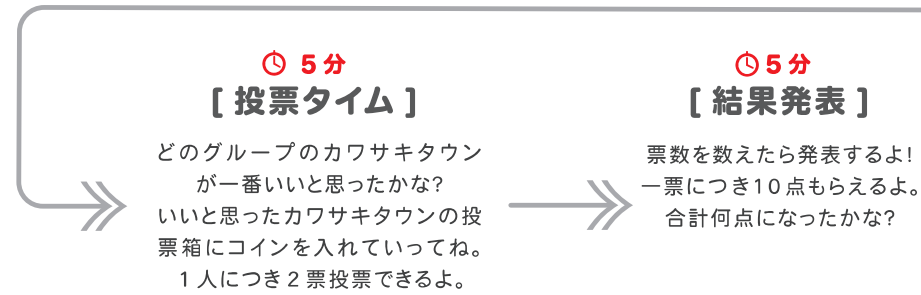
- キャッチフレーズの例**

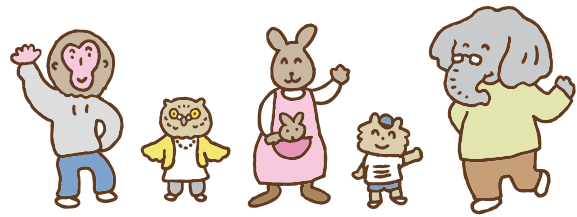
 - ・子どもの未来を見据えたまちづくり
 - ・多世代ふれあい充実タウン
 - ・元気なシニアが子育てを支援するまち「全部充実、人も企業も生き生き、みんなで子育てセレブタウン」
 - ・みんな生き生き合理タウン（手続きはITで、つながりはリアルで。後世に残す、潤沢な資金力を生かし）
 - ・2面性のあるまち

🕒 10分 [全体：発表&質問タイム]

グループの発表内容、キャッチフレーズをメモしよう

グループ	メモ
1	
2	
3	
4	
5	





おつかレッサー！

令和5（2023）年3月

川崎市