

川崎市初

デマンド交通「のるーと KAWASAKI」の本格運行が始まります！ ～アプリ、LINEで簡単予約！車でらくらく移動！～

川崎市では、社会環境の変化などを踏まえた交通課題の解決に向けて、社会の変革期に
適応した地域公共交通ネットワークの形成に向けた取組を進めています。

この度、川崎区内では、令和8年4月1日から、川崎鶴見臨港バス株式会社により、本
市初となるデマンド交通「のるーと KAWASAKI」の本格運行が開始されます。コンビニ
エンスストア、商業施設、病院など53箇所に停留所を設置し、アプリ、LINE、電話にて
予約ができます。

1 運行概要

- ・事業主体 川崎鶴見臨港バス株式会社（本社：川崎市川崎区中瀬 3-21-6）
- ・名称 のるーと KAWASAKI
- ・運行エリア 川崎区の一部（運行エリア図参照）
- ・運行形態 予約の上、乗りたい停留所から行きたい停留所まで送迎する「乗合送迎サービス」
- ・運行日 平日・土曜日（日曜日は運休）
- ・運行時間 8時から19時まで
- ・運賃 大人500円、小児250円
- ・決済方法 車内決済 交通系ICカード、現金
事前決済 のるーとアプリ、LINE
- ・予約時期 5日前から乗車直前まで
- ・予約方法 会員登録の上、のるーとアプリ、LINE、電話により予約
※予約受付電話番号 050-3097-6893
※一部施設に設置予定のタブレット端末「のるーとダッシュ」にて、
会員登録不要で予約可能



運行車両

のるーとアプリ

LINE 公式アカウント



App Store

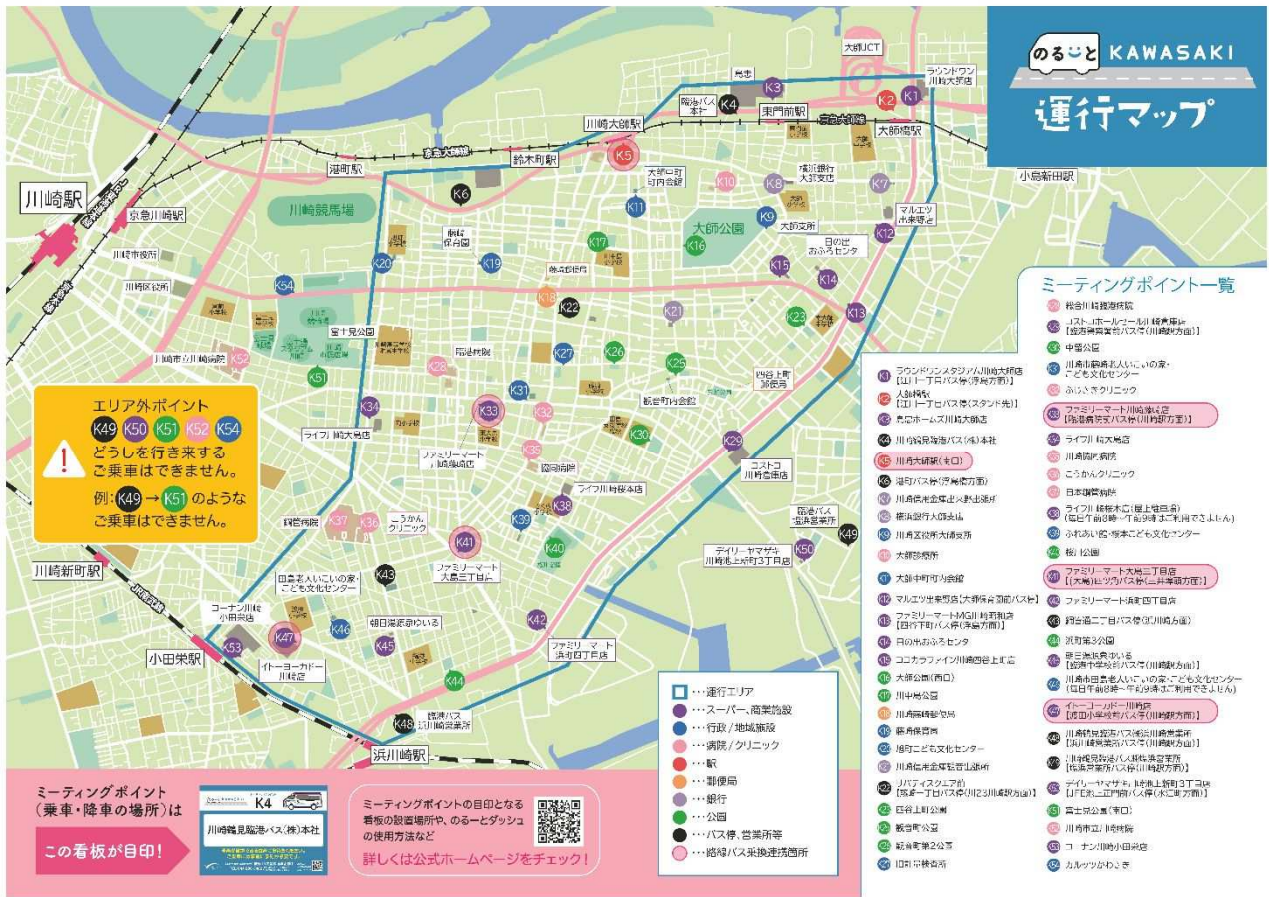


Google Play



- ・乗車定員 8名
- ・主な停留所 運行エリア内のコンビニエンスストア、商業施設、病院、公園など
添付のパンフレット参照
- ・運行台数 2台

2 運行エリア（※詳細は添付パンフレット参照）



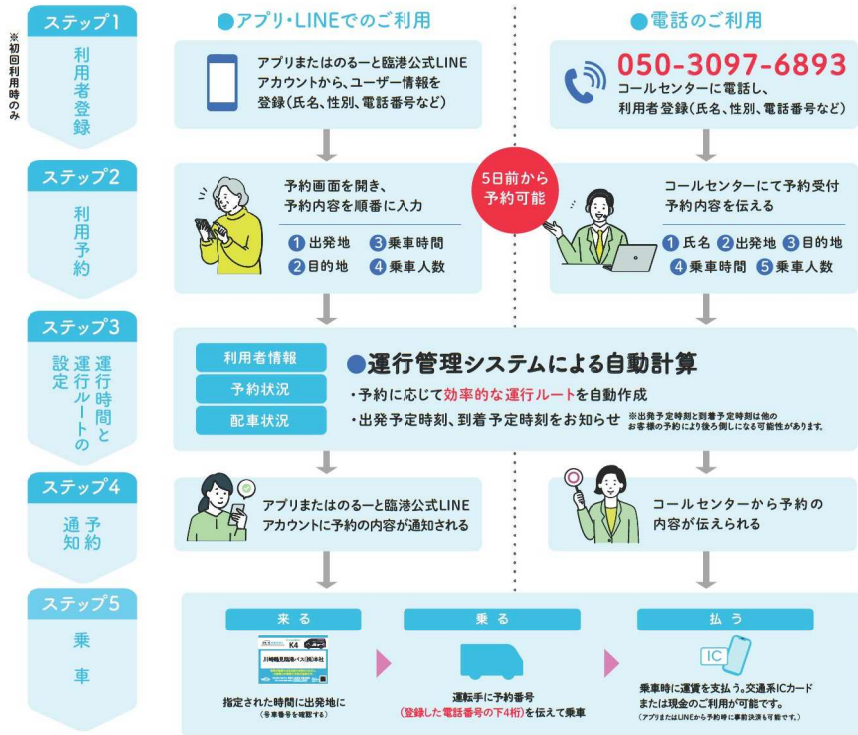
※詳細な運行情報や予約方法等については、のるーと KAWASAKI 公式ページを御覧ください。

<https://www.rinkobus.co.jp/knowroute-kawasaki/>



問合せ先
 川崎市まちづくり局交通政策室 原
 電話 (外線) 044-200-0147
 (内線) 35804

ご利用の流れ



道路状況によって、バスの運行には遅延が発生する場合がございます。また、道路幅員等の関係から、必ず最短ルートでの運行とはなりませんので、あらかじめご了承下さい。

決済方法

アプリ、LINEを経由して事前決済を選択 または 乗車時、車内での支払い(交通系ICカードまたは現金払い)

のーと アプリ 事前決済を選択



LINE 公式アカウント 事前決済を選択



のーと アプリ/電話 LINE 公式アカウント 車内での支払い



※現金払いも可能ですがおつりのご用意はありません。乗車運賃は適不足なくご用意いただくか、交通系ICカード・事前決済をご利用ください。ご理解とご協力をお願い致します。

【運行事業者・お問い合わせ】

川崎鶴見臨港バス株式会社運輸部営業企画課

TEL:044-280-3462 平日9:00-17:00(※運行時間とは異なります。)



事前に

アプリやLINE、電話で予約して乗る
乗合型AIオンデマンドバス!

のーと KAWASAKI

2026年4月1日～本格運行開始!

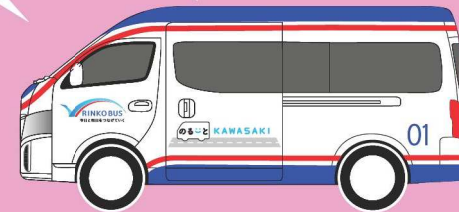
AIオンデマンドバスとは?

時刻表や決まった運行経路がない予約型の乗り合いバスです。決められたポイントの中から利用者が乗降地を選び予約を行い、AI(人工知能)がその予約に応じて効率的な運行ルートを選択します。

Point 1
集合型運行で
リーズナブルに!

Point 2
予約制で
必ず座れる!

Point 3
都合の良い時間に専用の
乗降場所から乗降できる!



定員
8人

運行日

月曜日～土曜日

※日曜日を除く祝日も運行いたします!

※毎週日曜日、年末年始は運休

運行時間

午前8時00分～午後7時00分

※運転士の休憩時間等、運行ができない時間がございます

運賃

大人 500円/小児 250円 ※各種割引はございません
未就学児は旅客1人につき2人まで無料

予約方法

専用アプリ、LINE、電話、のーとダッシュ



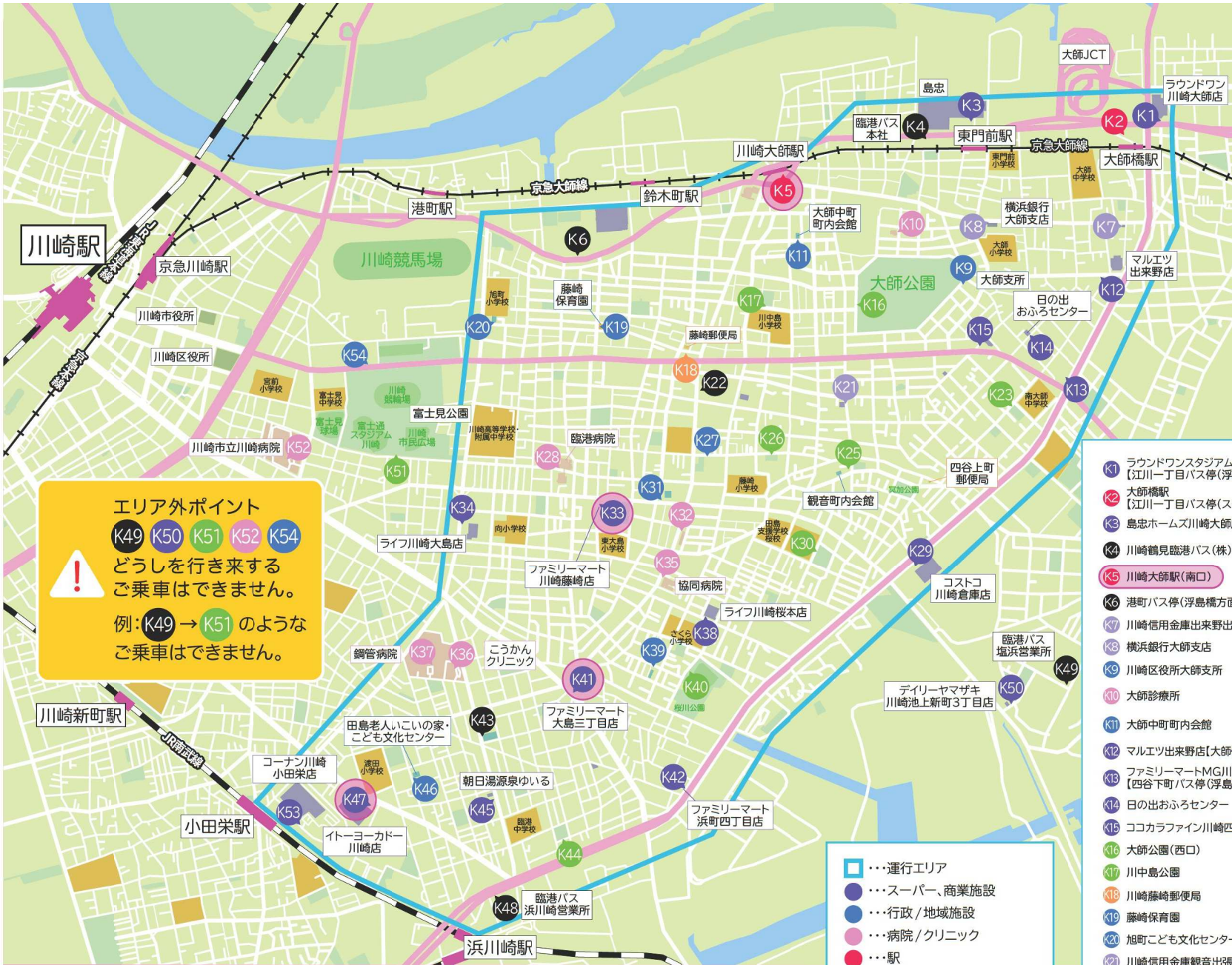
※のーとダッシュは一部停留所のみ設置



専用アプリ「のーとアプリ」 LINE公式アカウント
コールセンター:050-3097-6893

運行エリア

詳しくは中面の運行マップをご確認ください。



ミーティングポイント一覧

- K28 総合川崎臨港病院
- K29 コストコホールセール川崎倉庫店
【臨港警察署前バス停(川崎駅方面)】
- K31 中留公園
- K31 川崎市藤崎老人いこいの家・
こども文化センター
- K32 ふじさきクリニック
- K33 ファミリーマート川崎藤崎店
【臨港院前バス停(川崎駅方面)】
- K34 ライフ川崎大島店
- K35 川崎協同病院
- K36 こうかんクリニック
- K37 日本鋼管病院
- K38 ライフ川崎桜本店(屋上駐車場)
(毎日午前8時~午前9時はご利用できません)
- K39 ふれあい館・桜本こども文化センター
- K40 桜川公園
- K41 ファミリーマート大島三丁目店
【(大島)四ツ角バス停(三井埠頭方面)】
- K42 ファミリーマート浜町四丁目店
- K43 鋼管通二丁目バス停(浜川崎方面)
- K44 浜町第3公園
- K45 朝日湯源泉ゆいる
【臨港中学校前バス停(川崎駅方面)】
- K46 川崎市田島老人いこいの家・こども文化センター
(毎日午前8時~午前9時はご利用できません)
- K47 イトーヨーカドー川崎店
【渡田小学校前バス停(川崎駅方面)】
- K48 川崎鶴見臨港バス(株)川崎営業所
【浜川崎営業所バス停(川崎駅方面)】
- K49 川崎鶴見臨港バス(株)塩浜営業所
【塩浜営業所バス停(川崎駅方面)】
- K50 デリリーヤマザキ川崎池上新町3丁目店
【JFE池上正門前バス停(水江町方面)】
- K51 富士見公園(南口)
- K52 川崎市立川崎病院
- K53 コーナン川崎小田栄店
- K54 カルツかわさき

エリア外ポイント
 K49 K50 K51 K52 K54
 どうしをいき来する
 ご乗車はできません。
 例: K49 → K51 のような
 ご乗車はできません。

- K1 ラウンドワンスタジアム川崎大師店
【江川一丁目バス停(浮島方面)】
- K2 大師橋駅
【江川一丁目バス停(スタンド先)】
- K3 島忠ホームズ川崎大師店
- K4 川崎鶴見臨港バス(株)本社
- K5 川崎大師駅(南口)
- K6 港町バス停(浮島橋方面)
- K7 川崎信用金庫出来野出張所
- K8 横浜銀行大師支店
- K9 川崎区役所大師支所
- K10 大師診療所
- K11 大師中町町内会館
- K12 マルエツ出来野店【大師保育園前バス停】
- K13 ファミリーマートMG川崎昭和店
【四谷下町バス停(浮島方面)】
- K14 日の出おふろセンター
- K15 ココカラファイン川崎四谷上町店
- K16 大師公園(西口)
- K17 川中島公園
- K18 川崎藤崎郵便局
- K19 藤崎保育園
- K20 旭町こども文化センター
- K21 川崎信用金庫観音出張所
- K22 リバティスクエア前
【藤崎一丁目バス停(川23川崎駅方面)】
- K23 四谷上町公園
- K24 観音町公園
- K25 観音町第2公園
- K27 旧計量検査所
- K28 臨港バス(株)塩浜営業所
- K29 コストコ川崎倉庫店
- K30 臨港バス塩浜営業所
- K31 日の出おふろセンター
- K32 ファミリーマート川崎藤崎店
- K33 ファミリーマート大島三丁目店
- K34 ライフ川崎大島店
- K35 川崎協同病院
- K36 こうかんクリニック
- K37 鋼管病院
- K38 ライフ川崎桜本店
- K39 小田栄小学校
- K40 桜川公園
- K41 ファミリーマート大島三丁目店
- K42 ファミリーマート浜町四丁目店
- K43 臨港バス(株)塩浜営業所
- K44 朝日湯源泉ゆいる
- K45 朝日湯源泉ゆいる
- K46 イトーヨーカドー川崎店
- K47 コーナン川崎小田栄店
- K48 臨港バス(株)塩浜営業所
- K49 デリリーヤマザキ川崎池上新町3丁目店
- K50 ココカラファイン川崎四谷上町店
- K51 富士見公園(南口)
- K52 川崎市立川崎病院
- K53 コーナン川崎小田栄店
- K54 カルツかわさき

- …運行エリア
- …スーパー、商業施設
- …行政/地域施設
- …病院/クリニック
- …駅
- …郵便局
- …銀行
- …バス停、営業所等
- …路線バス乗換連携箇所

ミーティングポイント
(乗車・降車の場所)は
 この看板が目印!



ミーティングポイントの目印となる
 看板の設置場所や、のるびとダッシュ
 の使用方法など
 詳しくは公式ホームページをチェック!

