

「登戸つくりと公園」において Park-PFI 事業により 整備したカフェがオープンします！ ～川崎市初の街区公園での Park-PFI 施設が完成！～

本市では、登戸土地区画整理事業により令和 7 年 3 月に完成した登戸つくりと公園（多摩区）において、公園のさらなる魅力向上を図るため、本市初となる、地域の方に利用される身近な街区公園での都市公園法に基づく公募設置管理制度（Park-PFI）を活用したカフェの整備を進めてまいりました。

この度、プレオープン期間を経て、令和 8 年 5 月 12 日（火）にグランドオープンしますので、お知らせします。

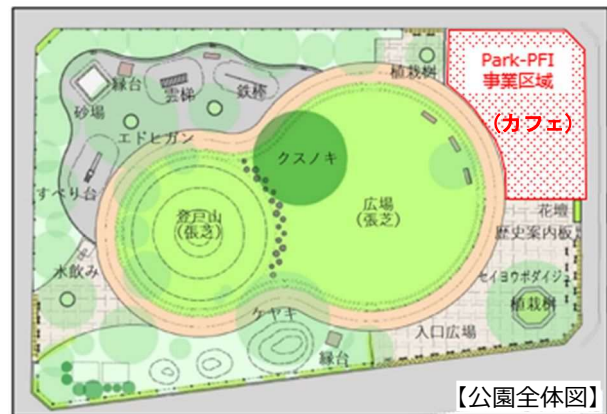
1 Park-PFI 事業概要

登戸つくりと公園における Park-PFI 事業では、地域から寄せられたカフェや集会所の設置を求める御意見を踏まえ、収益施設としてカフェを設置いたしました。カフェは、木の温もりと大きな軒下が心地よく、地域の人が集い、日常を“ちょっと豊かに”過ごす場所を目指しています。また、カフェはレンタルスペースや集会所としても利用できます。

所在地	川崎市多摩区登戸2205-1
公園面積	約2,500㎡（内Park-PFI事業範囲：約230㎡）
公園種別	街区公園
事業者(代表事業者)	株式会社井出コーポレーション
事業期間	収益施設の供用(営業)開始日から10年 (申請により最長10年の更新が可能)
収益施設	カフェ(公園利用者が利用できるトイレ併設)

【これまでの経過】

令和 6 年 8 月 事業者選定結果の公表
令和 6 年 1 1 月 基本協定の締結
令和 7 年 3 月 公園の完成
令和 7 年 9 月 カフェの工事着手



2 カフェの概要

- (1) 施設名称 NOBORITO ROOF PARK CAFÉ & BAR
- (2) 施設概要 飲食施設（カフェ）
- (3) 事業者 代表企業 株式会社 井出コーポレーション
(所在地：川崎市多摩区登戸 1891 第 3 井出ビル 2 F)
- (4) プレオープン期間（メニューを限定して提供します。）
令和 8 年 4 月 29 日(水)～令和 8 年 5 月 10 日(日)



(5) グランドオープン 令和8年5月12日(火)

(6) 営業時間 10:00~18:00

※毎週月曜定休日

※季節や状況により、営業時間が変更となる場合がございます。

(7) 席数 41席 (店内25席、店外16席)

(8) カフェからのメッセージ

NOBORITO ROOF は地域の皆さまからの声をもとに、登戸での何気ない日常が“ちょっと豊かに”なる場所を目指しています。

大きな木の屋根に包まれた空間で、木のぬくもりを感じながら、御家族やペットと一緒にゆったりとした時間をお過ごしいただけます。こだわりのコーヒーや軽食はテイクアウトも可能です。

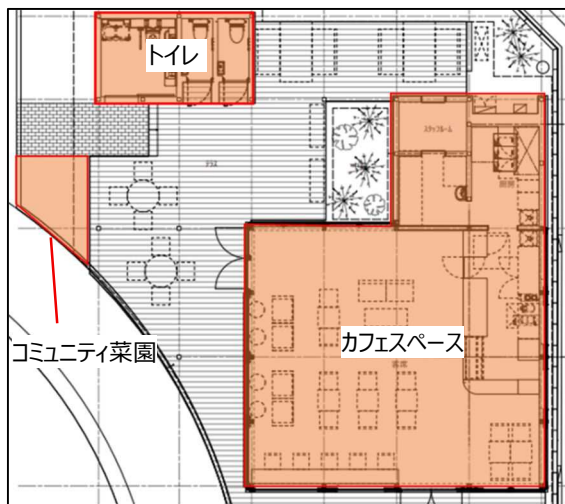
また、ピクニックグッズの貸し出しも予定しており、公園内の芝生広場でも気軽にカフェタイムを楽しめます。散歩の途中に、休日のひとときに、思わず立ち寄りたくなる新しい公園の楽しみ方をぜひ体験してください。

3 Park-PFI 事業による利用しやすい公園環境づくりについて

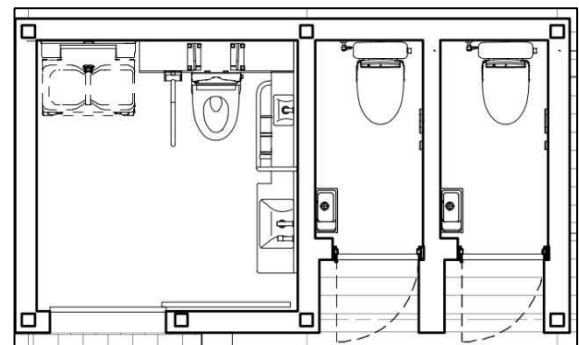
Park-PFI 事業区域内にできるカフェは国産木材を活用し建設され、公園利用者が利用できる男女別の洋式トイレ及びバリアフリートイレや地域の方々と協力して野菜や草花を育てることができるコミュニティ菜園が設置されます。

※トイレについては、カフェが営業している時間内であれば、公園利用者も利用できます。

また、カフェの定休日についても 10:00~18:00 は利用可能となっております。



【配置図】



【トイレ詳細図】

【問合せ先】

■ 登戸つくりと公園の事業に関すること

川崎市まちづくり局登戸区画整理事務所 小峰
電話 044-933-8581 (外線番号のみ)

■ 公募設置管理制度 (Park-PFI) に関すること

川崎市建設緑政局緑政部みどり・多摩川事業推進課 坂
電話 044-200-0510 (内線 39901)

■ NOBORITO ROOF PARK CAFÉ & BAR に関すること

株式会社 井出コーポレーション 齊藤
電話 044-819-5911