

山王・宇奈根排水樋管において「夜間総合排水訓練」を実施しました 複数の樋管が同時に浸水することを想定！

川崎市上下水道局では、令和元年東日本台風による浸水被害を踏まえ、多摩川沿いの排水樋管はいすいひかんにおける浸水対策として、排水ポンプ車による「夜間総合排水訓練」を各排水樋管の周辺にて、これまで実施してまいりました。

6月からの出水期に備え、大雨への対応力の強化を図ることを目的に、令和8年5月22日（金）に排水ポンプ車の設置等の「夜間総合排水訓練」を山王・宇奈根排水樋管にて実施いたしました。

今後、訓練や活動の改善を重ね、周辺地域の皆様が安心して暮らせるよう、排水樋管における浸水対策の強化に努めてまいります。

1 実施日時及び対象となる樋管

	実施日	実施時間	対象となる樋管
終了	令和8年4月24日（金）	午後9時30分～午後10時40分	諏訪排水樋管（高津区）
終了	令和8年5月15日（金）	午後9時30分～午後11時00分	宮内排水樋管（中原区）
今回実施	令和8年5月22日（金）	午後9時30分～午後11時20分	山王排水樋管（中原区） 宇奈根排水樋管（高津区）

2 訓練の概要

(1) 訓練の前提条件

大雨の影響により、多摩川の水位が「職員参集開始水位」（田園調布（上）水位観測所A. P. 4.5 m（※））となり、その後の水位上昇によって、河川水の逆流防止と排水ポンプによる内水排除等の対策が必要な状況。

※東京湾近くの水位観測所において、大潮で最も水面が低くなった時の水面の高さを0 mとした場合において、河川水位がその地点から4.5 mの高さにあること。

(2) 「夜間総合排水訓練」の内容

①参集訓練 ②現地パトロール訓練 ③連絡記録（情報共有）訓練 ④メールニュース配訓練 ⑤排水ポンプ車配置訓練 ⑥排水ポンプ設置訓練 ⑦排水ホース敷設訓練

※当日は前日から雨のため、排水ポンプ投入用マンホールに水をため、排水ポンプを稼働させる訓練は中止しました。

3 訓練の場所

- 山王排水樋管（中原区上丸子山王町2丁目、多摩保育園前の交差点付近）
- 宇奈根排水樋管（高津区宇奈根、向むかいの岡工業高校北の交差点付近）
- 中部下水道事務所
- 川崎市役所南庁舎（管路保全課内）

4 訓練の参加者

- 上下水道局職員（47名）
- 協力事業者（25名）

5 訓練の様子

(1) 山王・宇奈根排水樋管共通



【班長ミーティング】
(中部下水道事務所)



【班員ミーティング】
(等々力水処理センター)



【連絡記録（情報共有）訓練】
(中部下水道事務所)



【メールニュース配信訓練】
(川崎市役所南庁舎)

(2) 山王排水樋管



【訓練全景】
(中原区上丸子山王町1-1347付近)



【排水ポンプ車配置訓練】
(中原区上丸子山王町1-1347付近)



【L型管接続訓練】
(内陸側)



【排水ホース敷設訓練】
(内陸側)

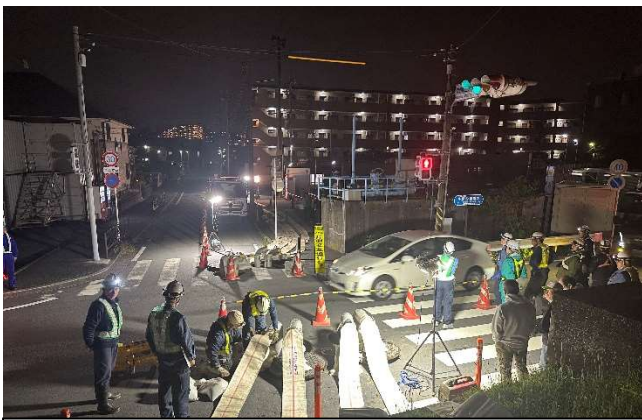


【L型管接続訓練】
(河川側)



【排水ホース設置完了】
(河川側)

(3) 宇奈根排水樋管



【訓練全景】
(高津区宇奈根608付近)



【排水ポンプ車配置訓練】
(高津区宇奈根608付近)



【L型管接続訓練】
(河川側)



【排水ホース敷設訓練】
(高津区宇奈根608付近)

問合せ先

川崎市上下水道局下水道部下水道管理課 沼田
電話 (044) 200-2824
内線 44104