

「今、何の病気が流行しているか！」

（川崎市感染症発生動向調査事業—令和8年第25週）の情報提供について

市内の定点医療機関から提供された感染症の患者発生情報をもとに市民提供情報である「今、何の病気が流行しているか！（令和8年第25週）」を作成しましたのでお知らせします。

令和8年第25週（令和8年6月15日から令和8年6月21日まで）

第25週で定点当たり患者報告数の多かった疾病は、1）感染性胃腸炎 2）A群溶血性レンサ球菌咽頭炎 3）手足口病でした。

感染性胃腸炎の定点当たり患者報告数は3.27人と前週（3.03人）から横ばいで、例年より低いレベルで推移しています。

A群溶血性レンサ球菌咽頭炎の定点当たり患者報告数は2.27人と前週（2.30人）から横ばいで、例年並みのレベルで推移しています。

手足口病の定点当たり患者報告数は1.73人と前週（1.49人）から横ばいで、例年並みのレベルで推移しています。

今週のトピックス

“ヘルパンギーナの報告数が徐々に増加しています！” について取り上げました。

ヘルパンギーナはコクサッキーウイルスなどを原因とする感染症で、主に5歳以下の小児で流行する夏風邪の一つです。川崎市における令和8年第25週（6月15日～6月21日）の定点当たり報告数は0.89人となり、4週連続で増加しています。

典型的な症状は、急な発熱及びのどの奥に現れる複数の水疱と、それに伴う激しい咽頭痛です。高熱と喉の痛みにより食欲不振となり、乳幼児では脱水を起こすこともあるため、こまめな水分補給が重要です。予後は比較的良好ですが、症状改善後も便中にウイルスが排出されるため、特におむつの交換後は石けんによる手洗いを行うなど、基本的な感染対策を徹底しましょう。

川崎市感染症発生動向調査事業では、感染症のまん延の防止と市民の健康の保持に寄与するべく、市内の定点医療機関（小児科定点37施設、急性呼吸器感染症定点61施設、眼科定点9施設、基幹定点2施設）等から報告された感染症発生状況をもとに集計を行い、市内の感染症の発生状況の正確な把握と分析、市民や医療関係者への情報の提供を行っています。

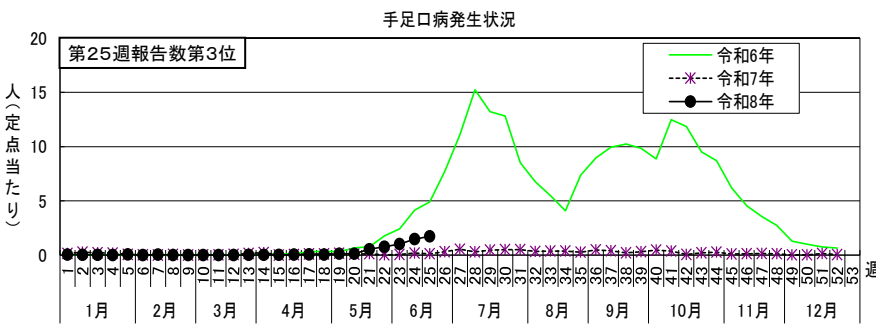
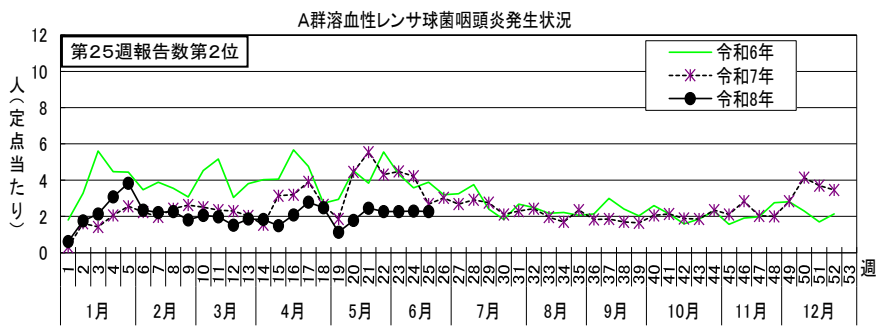
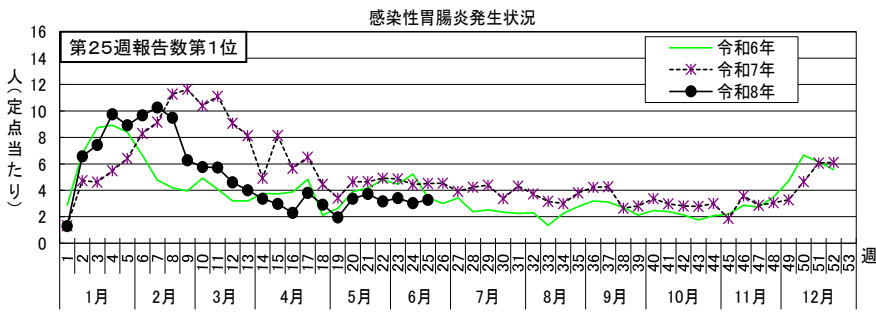
連絡先 川崎市健康福祉局保健医療政策部感染症対策課 神庭（かにわ）
電話044（200）2446（内線 32921）
川崎市健康安全研究所 池上（いけのうえ）
電話044（276）8250（内線 69202）

今、何の病気が流行しているか！

【感染症発生動向調査事業から】

令和8年6月15日（月）～令和8年6月21日（日）〔令和8年第25週〕の感染症発生状況

第25週で定点当たり患者報告数の多かった疾病は、1) 感染性胃腸炎 2) A群溶血性レンサ球菌咽頭炎 3) 手足口病でした。
 感染性胃腸炎の定点当たり患者報告数は3.27人と前週（3.03人）から横ばいで、例年より低いレベルで推移しています。
 A群溶血性レンサ球菌咽頭炎の定点当たり患者報告数は2.27人と前週（2.30人）から横ばいで、例年並みのレベルで推移しています。
 手足口病の定点当たり患者報告数は1.73人と前週（1.49人）から横ばいで、例年並みのレベルで推移しています。



ヘルパンギーナの報告数が徐々に増加しています！

ヘルパンギーナはコクサッキーウイルスなどを原因とする感染症で、主に5歳以下の小児で流行する夏風邪の一つです。川崎市における令和8年第25週（6月15日～6月21日）の定点当たり報告数は0.89人となり、4週連続で増加しています。

典型的な症状は、急な発熱及びのどの奥に現れる複数の水疱と、それに伴う激しい咽頭痛です。高熱とどの痛みにより食欲不振となり、乳幼児では脱水を起こすこともあるため、こまめな水分補給が重要です。予後は比較的良好ですが、症状改善後も便中にウイルスが排出されるため、特におむつの交換後は石けんによる手洗いを行うなど、基本的な感染対策を徹底しましょう。

ヘルパンギーナとは？

感染経路：飛沫感染、接触感染、糞口感染

潜伏期間：2～4日

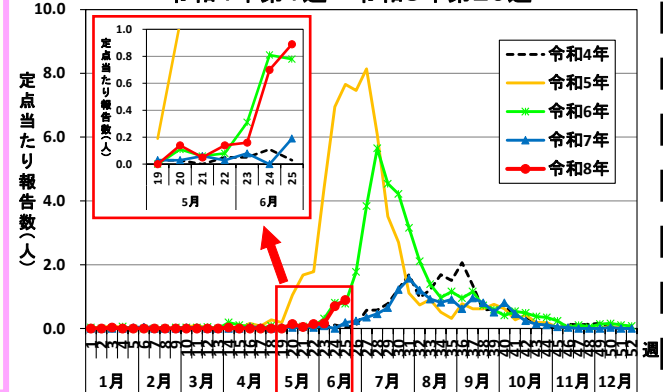
症状：突然の高熱（38～40℃）、のどの痛み、のどに水疱性の発疹や潰瘍

※発熱時に熱性けいれんを伴うことがありますが、ほとんどは予後良好です。まれに髄膜炎、心筋炎等を合併することもあります。

注意点

症状改善後も約1か月にわたり便中にウイルスが排出されますので、特にトイレやおむつ交換の後は、流水と石けんで念入りに手を洗いましょう。

川崎市におけるヘルパンギーナの発生状況
 -令和4年第1週～令和8年第25週-



罹患数・定点当たり罹患数、疾病、年齢階級別

集計対象:令和8年25週

集計日:令和8年6月23日

急性呼吸器感染症定点		10歳～14歳	15歳～19歳	20歳～29歳	30歳～39歳	40歳～49歳	50歳～59歳	60歳～69歳	70歳～79歳	80歳以上		
急性呼吸器感染症	罹患数	314	120	133	162	143	132	73	39	19		
	定点当たり	5.15	1.97	2.18	2.66	2.34	2.16	1.20	0.64	0.31		
急性呼吸器感染症定点(インフルエンザ及びCOVID-19のみ)		10歳～14歳	15歳～19歳	20歳～29歳	30歳～39歳	40歳～49歳	50歳～59歳	60歳～69歳	70歳～79歳	80歳以上		
インフルエンザ	罹患数	4	1	2	2	-	1	-	-	-		
	定点当たり	0.07	0.02	0.03	0.03	-	0.02	-	-	-		
新型コロナウイルス感染症	罹患数	2	-	-	-	1	2	-	-	2		
	定点当たり	0.03	-	-	-	0.02	0.03	-	-	0.03		
小児科定点		10歳～14歳	15歳～19歳	20歳以上								
R S ウイルス感染症	罹患数	-	-	-								
	定点当たり	-	-	-								
咽頭結膜熱	罹患数	-	-	-								
	定点当たり	-	-	-								
A群溶血性レンサ球菌咽頭炎	罹患数	11	2	4								
	定点当たり	0.30	0.05	0.11								
感染性胃腸炎	罹患数	11	3	9								
	定点当たり	0.30	0.08	0.24								
水痘	罹患数	2	-	-								
	定点当たり	0.05	-	-								
手足口病	罹患数	-	-	1								
	定点当たり	-	-	0.03								
伝染性紅斑	罹患数	-	-	-								
	定点当たり	-	-	-								
突発性発疹	罹患数	-	-	-								
	定点当たり	-	-	-								
ヘルパンギーナ	罹患数	-	-	-								
	定点当たり	-	-	-								
流行性耳下腺炎	罹患数	-	-	-								
	定点当たり	-	-	-								
眼科定点		10歳～14歳	15歳～19歳	20歳～29歳	30歳～39歳	40歳～49歳	50歳～59歳	60歳～69歳	70歳以上			
急性出血性結膜炎	罹患数	-	-	-	-	-	-	-	-			
	定点当たり	-	-	-	-	-	-	-	-			
流行性角結膜炎	罹患数	-	-	2	3	2	2	-	-			
	定点当たり	-	-	0.22	0.33	0.22	0.22	-	-			
基幹定点		10歳～14歳	15歳～19歳	20歳～29歳	30歳～39歳	40歳～49歳	50歳～59歳	60歳～69歳	70歳～79歳	80歳以上		
細菌性髄膜炎	罹患数	-	-	-	-	-	-	-	-			
	定点当たり	-	-	-	-	-	-	-	-			
無菌性髄膜炎	罹患数	-	-	-	-	-	-	-	-			
	定点当たり	-	-	-	-	-	-	-	-			
マイコプラズマ肺炎	罹患数	-	-	-	-	-	-	-	-			
	定点当たり	-	-	-	-	-	-	-	-			
クラミジア肺炎(オウム病は除く)	罹患数	-	-	-	-	-	-	-	-			
	定点当たり	-	-	-	-	-	-	-	-			
感染性胃腸炎(ロタウイルス)	罹患数	-	-	-	-	-	-	-	-			
	定点当たり	-	-	-	-	-	-	-	-			
インフルエンザ(入院)	罹患数	-	-	-	-	-	-	-	-			
	定点当たり	-	-	-	-	-	-	-	-			
新型コロナウイルス感染症(入院)	罹患数	-	-	-	-	-	-	-	1	-		
	定点当たり	-	-	-	-	-	-	-	0.50	-		

罹患数・定点当たり罹患数、疾病、週別
集計対象：令和8年25週

集計日：令和8年6月23日

		合計	5週前	4週前	3週前	2週前	1週前	今週
急性呼吸器感染症	罹患数	21,947	3,500	3,670	3,919	3,464	3,705	3,689
	定点当たり	59.96	57.38	60.16	64.25	56.79	60.74	60.48
インフルエンザ	罹患数	41	10	6	3	6	5	11
	定点当たり	0.11	0.16	0.10	0.05	0.10	0.08	0.18
新型コロナウイルス感染症	罹患数	57	15	7	4	7	13	11
	定点当たり	0.16	0.25	0.11	0.07	0.11	0.21	0.18
RSウイルス感染症	罹患数	32	6	10	3	3	3	7
	定点当たり	0.14	0.16	0.27	0.08	0.08	0.08	0.19
咽頭結膜熱	罹患数	59	14	6	11	12	9	7
	定点当たり	0.27	0.38	0.16	0.30	0.32	0.24	0.19
A群溶血性レンサ球菌咽頭炎	罹患数	494	66	91	84	84	85	84
	定点当たり	2.23	1.78	2.46	2.27	2.27	2.30	2.27
感染性胃腸炎	罹患数	738	124	138	117	126	112	121
	定点当たり	3.32	3.35	3.73	3.16	3.41	3.03	3.27
水痘	罹患数	82	18	17	20	15	8	4
	定点当たり	0.37	0.49	0.46	0.54	0.41	0.22	0.11
手足口病	罹患数	211	5	20	29	38	55	64
	定点当たり	0.95	0.14	0.54	0.78	1.03	1.49	1.73
伝染性紅斑	罹患数	6	2	-	2	-	1	1
	定点当たり	0.03	0.05	-	0.05	-	0.03	0.03
突発性発疹	罹患数	51	11	6	11	8	10	5
	定点当たり	0.23	0.30	0.16	0.30	0.22	0.27	0.14
ヘルパンギーナ	罹患数	77	5	2	5	6	26	33
	定点当たり	0.35	0.14	0.05	0.14	0.16	0.70	0.89
流行性耳下腺炎	罹患数	12	1	4	-	1	5	1
	定点当たり	0.05	0.03	0.11	-	0.03	0.14	0.03
急性出血性結膜炎	罹患数	-	-	-	-	-	-	-
	定点当たり	-	-	-	-	-	-	-
流行性角結膜炎	罹患数	40	6	6	6	6	4	12
	定点当たり	0.74	0.67	0.67	0.67	0.67	0.44	1.33
細菌性髄膜炎	罹患数	-	-	-	-	-	-	-
	定点当たり	-	-	-	-	-	-	-
無菌性髄膜炎	罹患数	3	-	2	1	-	-	-
	定点当たり	0.25	-	1.00	0.50	-	-	-
マイコプラズマ肺炎	罹患数	-	-	-	-	-	-	-
	定点当たり	-	-	-	-	-	-	-
クラミジア肺炎（オウム病は除く）	罹患数	-	-	-	-	-	-	-
	定点当たり	-	-	-	-	-	-	-
感染性胃腸炎（ロタウイルス）	罹患数	2	1	1	-	-	-	-
	定点当たり	0.17	0.50	0.50	-	-	-	-
インフルエンザ（入院）	罹患数	1	-	1	-	-	-	-
	定点当たり	0.08	-	0.50	-	-	-	-
新型コロナウイルス感染症（入院）	罹患数	6	-	1	3	-	1	1
	定点当たり	0.50	-	0.50	1.50	-	0.50	0.50

疾患別患者報告数(保育園・こども園)

令和8年6月23日
川崎市感染症情報センター

[令和8年5月分]

区名	報告数 対象数	年齢	インフルエンザ 様疾患	新型コロナ ウイルス感染症	麻疹	流行性 耳下腺炎	水痘	風疹	流行性 角結膜炎	急性出血性 結膜炎	咽頭 結膜熱	その他	合計
川崎	33	1歳未満	- (-)	- (-)	- (-)	- (-)	- (-)	- (-)	- (2)	- (-)	1 (-)	3 (3)	4 (5)
	/	1~4歳	2 (-)	- (-)	- (-)	- (1)	2 (2)	- (-)	1 (11)	- (-)	- (-)	29 (33)	34 (47)
	71	5歳以上	- (-)	- (-)	- (-)	- (-)	- (-)	- (-)	- (-)	- (-)	- (-)	9 (5)	9 (5)
幸	51	1歳未満	- (-)	- (-)	- (-)	- (-)	- (-)	- (-)	- (1)	- (-)	3 (-)	8 (12)	11 (13)
	/	1~4歳	- (1)	4 (4)	- (-)	- (1)	- (3)	- (-)	1 (6)	- (-)	- (2)	53 (45)	58 (62)
	77	5歳以上	- (-)	- (-)	- (-)	- (1)	- (-)	- (-)	- (-)	- (-)	- (1)	4 (12)	4 (14)
中原	77	1歳未満	- (-)	- (1)	- (-)	- (-)	1 (1)	- (-)	- (-)	- (-)	3 (6)	19 (16)	23 (24)
	/	1~4歳	1 (2)	1 (4)	- (-)	- (1)	1 (12)	- (-)	1 (6)	- (-)	2 (4)	105 (67)	111 (96)
	125	5歳以上	- (2)	- (1)	- (-)	1 (-)	1 (3)	- (-)	- (-)	- (-)	- (1)	8 (14)	10 (21)
高津	37	1歳未満	- (-)	- (-)	- (-)	- (-)	- (9)	- (-)	- (-)	- (-)	- (1)	10 (6)	10 (16)
	/	1~4歳	- (-)	2 (-)	- (-)	- (-)	3 (12)	- (-)	- (-)	- (-)	1 (1)	49 (74)	55 (87)
	92	5歳以上	- (-)	- (-)	- (-)	- (-)	1 (3)	- (-)	- (-)	- (-)	- (-)	5 (17)	6 (20)
宮前	38	1歳未満	- (-)	- (-)	- (-)	- (-)	- (1)	- (-)	- (-)	- (-)	1 (3)	22 (16)	23 (20)
	/	1~4歳	- (-)	1 (1)	- (-)	- (-)	- (6)	- (-)	- (2)	- (-)	5 (2)	44 (60)	50 (71)
	81	5歳以上	- (-)	- (-)	- (-)	1 (1)	1 (13)	- (-)	- (-)	- (-)	- (-)	4 (17)	6 (31)
多摩	43	1歳未満	- (-)	1 (2)	- (-)	- (-)	- (4)	- (-)	- (-)	- (-)	2 (-)	21 (18)	24 (24)
	/	1~4歳	- (-)	1 (-)	- (-)	- (-)	4 (31)	- (-)	1 (3)	- (-)	3 (2)	76 (77)	85 (113)
	74	5歳以上	- (-)	- (-)	- (-)	1 (-)	4 (6)	- (-)	- (-)	- (-)	- (-)	12 (10)	17 (16)
麻生	30	1歳未満	- (-)	- (-)	- (-)	- (-)	- (-)	- (-)	- (-)	- (-)	- (-)	4 (6)	4 (6)
	/	1~4歳	- (1)	- (3)	- (-)	1 (1)	5 (2)	- (-)	- (-)	- (-)	- (-)	26 (44)	32 (51)
	51	5歳以上	- (-)	- (-)	- (-)	- (-)	4 (-)	- (-)	- (-)	- (-)	- (-)	6 (6)	10 (6)
合計	309	1歳未満	- (-)	1 (3)	- (-)	- (-)	1 (15)	- (-)	- (3)	- (-)	10 (10)	87 (77)	99 (108)
	/	1~4歳	3 (4)	9 (12)	- (-)	1 (4)	15 (68)	- (-)	4 (28)	- (-)	11 (11)	382 (400)	425 (527)
	571	5歳以上	- (2)	- (1)	- (-)	3 (2)	11 (25)	- (-)	- (-)	- (-)	- (2)	48 (81)	62 (113)
		計	3 (6)	10 (16)	- (-)	4 (6)	27 (108)	- (-)	4 (31)	- (-)	21 (23)	517 (558)	586 (748)

()内は昨年同期

出席停止報告数(小学校)

令和8年6月23日
川崎市感染症情報センター

[令和8年5月分]

区名	届出数 対象数	学年別	インフルエンザ 様疾患	新型コロナ ウイルス感染症	麻しん	流行性 耳下腺炎	水痘	風しん	流行性 角結膜炎	急性出血性 結膜炎	咽頭 結膜熱	その他	合計
川崎	20	1~2年	- (3)	- (-)	- (-)	2 (4)	- (-)	- (-)	- (10)	- (-)	- (1)	27 (43)	29 (61)
	/	3~4年	2 (1)	- (-)	- (-)	1 (2)	1 (3)	- (-)	- (6)	- (2)	- (-)	9 (17)	13 (31)
	20	5~6年	- (1)	1 (1)	- (-)	- (-)	8 (2)	- (-)	- (2)	- (-)	- (-)	6 (4)	15 (10)
幸	14	1~2年	- (5)	1 (-)	- (-)	- (1)	2 (37)	- (-)	1 (3)	- (-)	- (-)	23 (46)	27 (92)
	/	3~4年	- (-)	- (1)	- (-)	2 (-)	2 (6)	- (-)	- (2)	- (-)	- (-)	11 (22)	15 (31)
	14	5~6年	- (2)	- (-)	- (-)	- (1)	4 (5)	- (-)	- (1)	- (-)	- (-)	5 (7)	9 (16)
中原	19	1~2年	1 (2)	1 (1)	- (-)	1 (2)	4 (37)	- (-)	- (-)	- (-)	1 (-)	41 (53)	49 (95)
	/	3~4年	1 (2)	- (2)	- (-)	- (-)	- (67)	- (-)	- (-)	- (-)	- (-)	42 (29)	43 (100)
	19	5~6年	- (1)	3 (1)	- (-)	1 (1)	4 (25)	- (-)	- (1)	- (-)	- (-)	17 (11)	25 (40)
高津	15	1~2年	1 (-)	1 (-)	- (-)	1 (1)	- (183)	- (-)	- (1)	- (-)	- (-)	19 (61)	22 (246)
	/	3~4年	- (2)	1 (1)	- (-)	- (1)	1 (146)	- (-)	1 (-)	- (-)	- (-)	17 (27)	20 (177)
	15	5~6年	- (-)	- (1)	- (-)	1 (2)	6 (68)	- (-)	- (2)	- (-)	- (-)	7 (34)	14 (107)
宮前	17	1~2年	1 (-)	1 (-)	- (-)	2 (4)	- (36)	- (-)	- (1)	- (-)	- (4)	24 (99)	28 (144)
	/	3~4年	- (1)	1 (-)	- (-)	- (1)	4 (39)	- (-)	- (2)	- (-)	- (2)	10 (52)	15 (97)
	17	5~6年	- (1)	1 (1)	- (-)	- (-)	7 (31)	- (-)	- (-)	- (-)	- (-)	4 (17)	12 (50)
多摩	14	1~2年	1 (-)	- (1)	- (-)	1 (1)	30 (52)	- (-)	- (1)	- (-)	- (1)	13 (38)	45 (94)
	/	3~4年	- (-)	- (1)	- (-)	1 (3)	45 (62)	- (-)	- (2)	- (-)	- (-)	10 (16)	56 (84)
	14	5~6年	- (-)	- (1)	- (-)	- (-)	13 (57)	- (-)	- (2)	- (-)	- (-)	3 (7)	16 (67)
麻生	16	1~2年	- (2)	1 (2)	- (-)	3 (1)	22 (10)	- (-)	- (-)	- (-)	- (-)	19 (31)	45 (46)
	/	3~4年	- (2)	1 (-)	- (-)	- (3)	28 (32)	- (-)	- (-)	- (-)	- (-)	9 (25)	38 (62)
	16	5~6年	- (2)	2 (-)	- (-)	1 (-)	34 (9)	- (-)	1 (1)	- (-)	- (-)	9 (20)	47 (32)
合計	115	1~2年	4 (12)	5 (4)	- (-)	10 (14)	58 (355)	- (-)	1 (16)	- (-)	1 (6)	166 (371)	245 (778)
	/	3~4年	3 (8)	3 (5)	- (-)	4 (10)	81 (355)	- (-)	1 (12)	- (2)	- (2)	108 (188)	200 (582)
	115	5~6年	- (7)	7 (5)	- (-)	3 (4)	76 (197)	- (-)	1 (9)	- (-)	- (-)	51 (100)	138 (322)
		計	7 (27)	15 (14)	- (-)	17 (28)	215 (907)	- (-)	3 (37)	- (2)	1 (8)	325 (659)	583 (1,682)

()内は昨年同期

出席停止報告数(中学校)

令和8年6月23日
川崎市感染症情報センター

[令和8年5月分]

区名	届出数 対象数	インフルエンザ 様疾患	新型コロナ ウイルス感染症	麻しん	流行性 耳下腺炎	水痘	風しん	流行性 角結膜炎	急性出血性 結膜炎	咽頭 結膜熱	その他	合計
川崎	11 / 11	2 (4)	2 (3)	- (-)	1 (-)	1 (1)	- (-)	- (1)	- (-)	- (-)	7 (3)	13 (12)
幸	5 / 5	- (9)	- (4)	- (-)	- (-)	- (1)	- (-)	- (-)	- (-)	- (-)	4 (3)	4 (17)
中原	8 / 8	- (4)	2 (1)	- (-)	- (-)	- (5)	- (-)	- (-)	- (-)	- (-)	5 (10)	7 (20)
高津	5 / 5	1 (3)	1 (3)	- (-)	- (-)	1 (17)	- (-)	- (-)	- (-)	- (-)	10 (14)	13 (37)
宮前	8 / 8	3 (3)	4 (6)	- (-)	1 (2)	3 (5)	- (-)	1 (-)	- (-)	- (1)	6 (16)	18 (33)
多摩	7 / 7	- (4)	1 (2)	- (-)	- (1)	2 (8)	- (-)	- (-)	- (-)	- (-)	2 (3)	5 (18)
麻生	8 / 8	1 (1)	1 (1)	- (-)	- (1)	5 (3)	- (-)	- (-)	- (-)	- (-)	5 (13)	12 (19)
合計	52 / 52	7 (28)	11 (20)	- (-)	2 (4)	12 (40)	- (-)	1 (1)	- (-)	- (1)	39 (62)	72 (156)

()内は昨年同期

報告数・累積報告数、区・疾病別（全数）

集計対象：令和8年25週（診断年月日：2026/6/15～2026/6/21）

集計日：令和8年6月23日

	エボラ出血熱		クリミア・コンゴ出血熱		痘そう		南米出血熱		ベスト		マールブルグ病		ラッサ熱		急性灰白髄炎		結核		ジフテリア		重症急性呼吸器症候群		中東呼吸器症候群		鳥インフルエンザ(H5N1)		鳥インフルエンザ(H7N9)		コレラ		細菌性赤痢		
	報告数	累積	報告数	累積	報告数	累積	報告数	累積	報告数	累積	報告数	累積	報告数	累積	報告数	累積	報告数	累積	報告数	累積	報告数	累積	報告数	累積	報告数	累積	報告数	累積	報告数	累積	報告数	累積	
川崎市	-	-	-	-	-	-	-	-	-	-	-	-	-	-	-	-	6	89	-	-	-	-	-	-	-	-	-	-	-	-	-	-	
川崎	-	-	-	-	-	-	-	-	-	-	-	-	-	-	-	-	2	28	-	-	-	-	-	-	-	-	-	-	-	-	-	-	
幸	-	-	-	-	-	-	-	-	-	-	-	-	-	-	-	-	2	2	-	-	-	-	-	-	-	-	-	-	-	-	-	-	
中原	-	-	-	-	-	-	-	-	-	-	-	-	-	-	-	-	1	28	-	-	-	-	-	-	-	-	-	-	-	-	-	-	-
高津	-	-	-	-	-	-	-	-	-	-	-	-	-	-	-	-	1	3	-	-	-	-	-	-	-	-	-	-	-	-	-	-	-
宮前	-	-	-	-	-	-	-	-	-	-	-	-	-	-	-	-	1	12	-	-	-	-	-	-	-	-	-	-	-	-	-	-	-
多摩	-	-	-	-	-	-	-	-	-	-	-	-	-	-	-	-	1	9	-	-	-	-	-	-	-	-	-	-	-	-	-	-	-
麻生	-	-	-	-	-	-	-	-	-	-	-	-	-	-	-	-	-	7	-	-	-	-	-	-	-	-	-	-	-	-	-	-	-

	腸管出血性大腸菌感染症		腸チフス		パラチフス		E型肝炎		ウエストナイル熱		A型肝炎		エキノコックス症		エムボックス		黄熱		オウム病		オムスク出血熱		回歸熱		キャサスル森林病		Q熱		狂犬病		コクシジオイデス症			
	報告数	累積	報告数	累積	報告数	累積	報告数	累積	報告数	累積	報告数	累積	報告数	累積	報告数	累積	報告数	累積	報告数	累積	報告数	累積	報告数	累積	報告数	累積	報告数	累積	報告数	累積	報告数	累積		
川崎市	6	19	-	-	-	-	-	9	-	-	-	2	-	-	-	-	-	-	-	-	-	-	-	-	-	-	-	-	-	-	-	-		
川崎	2	3	-	-	-	-	-	-	-	-	-	-	-	-	-	-	-	-	-	-	-	-	-	-	-	-	-	-	-	-	-	-	-	
幸	-	1	-	-	-	-	-	2	-	-	-	-	-	-	-	-	-	-	-	-	-	-	-	-	-	-	-	-	-	-	-	-	-	
中原	3	6	-	-	-	-	-	4	-	-	1	-	-	-	-	-	-	-	-	-	-	-	-	-	-	-	-	-	-	-	-	-	-	
高津	1	1	-	-	-	-	-	2	-	-	1	-	-	-	-	-	-	-	-	-	-	-	-	-	-	-	-	-	-	-	-	-	-	
宮前	-	4	-	-	-	-	-	-	-	-	-	-	-	-	-	-	-	-	-	-	-	-	-	-	-	-	-	-	-	-	-	-	-	
多摩	-	3	-	-	-	-	-	-	-	-	-	-	-	-	-	-	-	-	-	-	-	-	-	-	-	-	-	-	-	-	-	-	-	-
麻生	-	1	-	-	-	-	-	1	-	-	-	-	-	-	-	-	-	-	-	-	-	-	-	-	-	-	-	-	-	-	-	-	-	-

	ジカウイルス感染症		重症熱性血小板減少症候群		腎症候性出血熱		西部ウマ脳炎		ダニ媒介脳炎		炭疽		チクングニア熱		つつが虫病		デング熱		東部ウマ脳炎		鳥インフルエンザ		ニパウイルス感染症		日本紅斑熱		日本脳炎		ハンタウイルス肺症候群		Bウイルス病				
	報告数	累積	報告数	累積	報告数	累積	報告数	累積	報告数	累積	報告数	累積	報告数	累積	報告数	累積	報告数	累積	報告数	累積	報告数	累積	報告数	累積	報告数	累積	報告数	累積	報告数	累積	報告数	累積			
川崎市	-	-	-	-	-	-	-	-	-	-	-	-	-	-	-	-	2	-	-	-	-	-	-	-	-	-	-	-	-	-	-	-	-		
川崎	-	-	-	-	-	-	-	-	-	-	-	-	-	-	-	-	-	-	-	-	-	-	-	-	-	-	-	-	-	-	-	-	-	-	
幸	-	-	-	-	-	-	-	-	-	-	-	-	-	-	-	-	-	-	-	-	-	-	-	-	-	-	-	-	-	-	-	-	-	-	
中原	-	-	-	-	-	-	-	-	-	-	-	-	-	-	-	-	2	-	-	-	-	-	-	-	-	-	-	-	-	-	-	-	-	-	
高津	-	-	-	-	-	-	-	-	-	-	-	-	-	-	-	-	-	-	-	-	-	-	-	-	-	-	-	-	-	-	-	-	-	-	
宮前	-	-	-	-	-	-	-	-	-	-	-	-	-	-	-	-	-	-	-	-	-	-	-	-	-	-	-	-	-	-	-	-	-	-	-
多摩	-	-	-	-	-	-	-	-	-	-	-	-	-	-	-	-	-	-	-	-	-	-	-	-	-	-	-	-	-	-	-	-	-	-	-
麻生	-	-	-	-	-	-	-	-	-	-	-	-	-	-	-	-	-	-	-	-	-	-	-	-	-	-	-	-	-	-	-	-	-	-	-

	鼻疽		ブルセラ症		ペネズエラウマ脳炎		ヘンドラウイルス感染症		発しんチフス		ポツリヌス症		マラリア		野兎病		ライム病		リッサウイルス感染症		リフトバレー熱		類鼻疽		レジオネラ症		レプトスピラ症		ロッキー山紅斑熱		アメーバ赤痢				
	報告数	累積	報告数	累積	報告数	累積	報告数	累積	報告数	累積	報告数	累積	報告数	累積	報告数	累積	報告数	累積	報告数	累積	報告数	累積	報告数	累積	報告数	累積	報告数	累積	報告数	累積	報告数	累積	報告数	累積	
川崎市	-	-	-	-	-	-	-	-	-	-	-	-	-	-	-	-	-	-	-	-	-	-	-	-	-	8	-	-	-	-	-	-	2		
川崎	-	-	-	-	-	-	-	-	-	-	-	-	-	-	-	-	-	-	-	-	-	-	-	-	-	1	-	-	-	-	-	-	-	-	
幸	-	-	-	-	-	-	-	-	-	-	-	-	-	-	-	-	-	-	-	-	-	-	-	-	-	1	-	-	-	-	-	-	-	-	
中原	-	-	-	-	-	-	-	-	-	-	-	-	-	-	-	-	-	-	-	-	-	-	-	-	-	4	-	-	-	-	-	-	-	1	
高津	-	-	-	-	-	-	-	-	-	-	-	-	-	-	-	-	-	-	-	-	-	-	-	-	-	2	-	-	-	-	-	-	-	-	
宮前	-	-	-	-	-	-	-	-	-	-	-	-	-	-	-	-	-	-	-	-	-	-	-	-	-	-	-	-	-	-	-	-	-	-	
多摩	-	-	-	-	-	-	-	-	-	-	-	-	-	-	-	-	-	-	-	-	-	-	-	-	-	-	-	-	-	-	-	-	-	-	-
麻生	-	-	-	-	-	-	-	-	-	-	-	-	-	-	-	-	-	-	-	-	-	-	-	-	-	-	-	-	-	-	-	-	-	-	1

	ウイルス性肝炎		カババ耐性腸内細菌目細菌感染症		急性弛緩性麻痺		急性脳炎		クリプトスポリジウム症		クロイツフェルト・ヤコブ病		劇症型溶血性レンサ球菌感染症		後天性免疫不全症候群		ジアルジア症		侵襲性インフルエンザ菌感染症		侵襲性髄膜炎菌感染症		侵襲性肺炎球菌感染症		水痘（入院例に限る。）		先天性風しん症候群		多剤耐性緑膿菌感染症		梅毒			
	報告数	累積	報告数	累積	報告数	累積	報告数	累積	報告数	累積	報告数	累積	報告数	累積	報告数	累積	報告数	累積	報告数	累積	報告数	累積	報告数	累積	報告数	累積	報告数	累積	報告数	累積	報告数	累積	報告数	累積
川崎市	-	2	2	5	-	-	-	5	-	-	1	28	-	7	-	-	1	4	-	1	-	21	-	7	-	-	-	-	-	-	2	58		
川崎	-	1	1	2	-	-	-	-	-	-	1	7	-	1	-	-	1	1	-	4	-	4	-	3	-	-	-	-	-	-	2	35		
幸	-	-	-	-	-	-	-	-	-	-	-	2	-	-	-	-	-	-	-	-	-	-	-	-	-	-	-	-	-	-	-	-	3	
中原	-	1	-	-	-	-	-	2	-	-	-	7	-	1	-	-	-	-	-	-	-	5	-	1	-	-	-	-	-	-	-	-	3	
高津	-	-	1	1	-	-	-	-	-	-	-	-	-	-	-	-	-	-	-	-	-	1	-	2	-	-	-	-	-	-	-	-	9	
宮前	-	-	-	1	-	-	-	-	3	-	-	7	-	4	-	-	-	-	3	-	-	3	-	1	-	-	-	-	-	-	-	-	4	
多摩	-	-	-	-	-	-	-	-	-	-	-	-	-	-	-	-	-	-	-	-	-	-	-	-	-	-	-	-	-	-	-	-	-	2
麻生	-	-	-	1	-	-	-	-	-	-	-	5	-	-	-	-	-	-	-	-	-	7	-	-	-	-	-	-	-	-	-	-	-	2

	播種性クリプトコックス症		破傷風		バンコマイシ耐性黄色ブドウ球菌感染症		バンコマイシ耐性腸球菌感染症		百日咳		風しん		麻疹		薬剤耐性アシネトバクター感染症	
	報告数	累積	報告数	累積	報告数	累積	報告数	累積	報告数	累積	報告数	累積	報告数	累積	報告数	累積
川崎市	-	2	-	-	-	-	-	-	3	28	-	-	-	28	-	-
川崎	-	2	-	-	-	-	-	-	1	12	-	-	-	6	-	-
幸	-	-	-	-	-	-	-	-	-	2	-	-	-	1	-	-
中原	-	-	-	-	-	-	-	-	1	1	-	-	-	14	-	-
高津	-	-	-	-	-	-	-	-	-	1	-	-	-	2	-	-
宮前	-	-	-	-	-	-	-	-	-	3	-	-	-	2	-	-
多摩	-	-	-	-	-	-	-	-	-	3	-	-	-	3	-	-
麻生	-	-	-	-	-	-	-	-	1	6	-	-	-	-	-	-